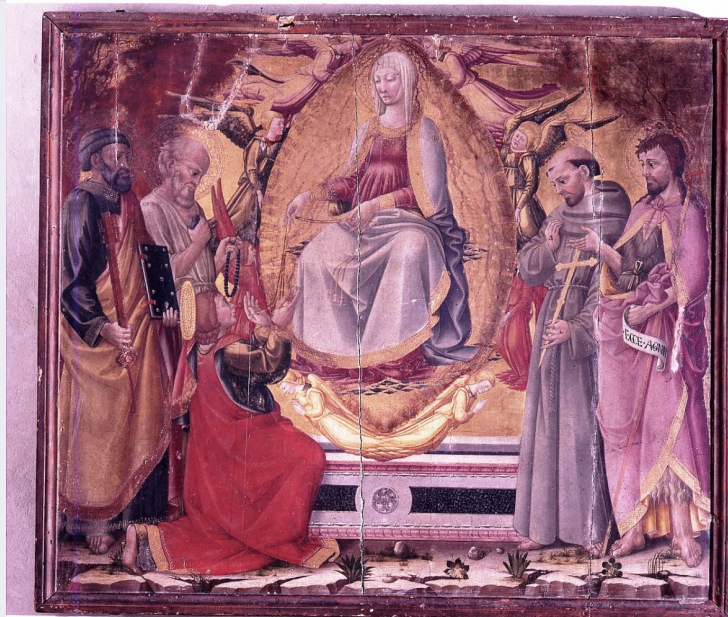


SCHEDA



CD - CODICI

| | |
|--|----------|
| TSK - Tipo Scheda | OA |
| LIR - Livello ricerca | C |
| NCT - CODICE UNIVOCO | |
| NCTR - Codice regione | 09 |
| NCTN - Numero catalogo generale | 00191427 |
| NCTS - Suffisso numero catalogo generale | A |
| ESC - Ente schedatore | S156 |
| ECP - Ente competente | S156 |

RV - RELAZIONI

OG - OGGETTO

| | |
|------------------------|-------------------------------|
| OGT - OGGETTO | |
| OGTD - Definizione | dipinto |
| SGT - SOGGETTO | |
| SGTI - Identificazione | Madonna della cintola e santi |

LC - LOCALIZZAZIONE GEOGRAFICO-AMMINISTRATIVA

PVC - LOCALIZZAZIONE GEOGRAFICO-AMMINISTRATIVA ATTUALE

| | |
|------------------|---------|
| PVCS - Stato | ITALIA |
| PVCR - Regione | Toscana |
| PVCP - Provincia | FI |
| PVCC - Comune | Firenze |

LDC - COLLOCAZIONE SPECIFICA

UB - UBICAZIONE E DATI PATRIMONIALI

INV - INVENTARIO DI MUSEO O SOPRINTENDENZA

| | |
|---------------|---------------------------|
| INVN - Numero | Inventario Pini C., c. 19 |
|---------------|---------------------------|

| | |
|--|---|
| INVD - Data | 1863 |
| LA - ALTRE LOCALIZZAZIONI GEOGRAFICO-AMMINISTRATIVE | |
| TCL - Tipo di localizzazione | luogo di provenienza |
| PRV - LOCALIZZAZIONE GEOGRAFICO-AMMINISTRATIVA | |
| PRVS - Stato | ITALIA |
| PRVR - Regione | Toscana |
| PRVP - Provincia | FI |
| PRVC - Comune | Firenze |
| PRC - COLLOCAZIONE SPECIFICA | |
| PRD - DATA | |
| PRDI - Data ingresso | sec. XIX |
| DT - CRONOLOGIA | |
| DTZ - CRONOLOGIA GENERICA | |
| DTZG - Secolo | sec. XV |
| DTS - CRONOLOGIA SPECIFICA | |
| DTSI - Da | 1467 |
| DTSF - A | 1467 |
| DTM - Motivazione cronologia | documentazione |
| AU - DEFINIZIONE CULTURALE | |
| AUT - AUTORE | |
| AUTM - Motivazione dell'attribuzione | documentazione |
| AUTN - Nome scelto | Neri di Bicci |
| AUTA - Dati anagrafici | 1419/ 1492 |
| AUTH - Sigla per citazione | 00000769 |
| CMM - COMMITTENZA | |
| CMMN - Nome | Salviati, Bernardo di Jacopo |
| CMMD - Data | 1467 |
| CMMC - Circostanza | altare di famiglia |
| CMMF - Fonte | documentazione |
| MT - DATI TECNICI | |
| MTC - Materia e tecnica | tavola/ pittura a tempera/ doratura |
| MIS - MISURE | |
| MISU - Unità | cm |
| MISA - Altezza | 134 |
| MISL - Larghezza | 157 |
| CO - CONSERVAZIONE | |
| STC - STATO DI CONSERVAZIONE | |
| STCC - Stato di conservazione | mediocre |
| STCS - Indicazioni specifiche | spaccature verticali, sollevamenti e cadute di colore |

DA - DATI ANALITICI**DES - DESCRIZIONE****DESO - Indicazioni
sull'oggetto**

n.p.

DESI - Codifica Iconclass

11 F 62 : 11 F 73 1

**DESS - Indicazioni sul
soggetto**

Personaggi: Madonna; San Tommaso; san Pietro; San Gerolamo; San Francesco; San Giovanni Battista. Figure: angeli. Abbigliamento: all'antica; contemporaneo.

ISR - ISCRIZIONI**ISRC - Classe di
appartenenza**

sacra

ISRL - Lingua

latino

ISRS - Tecnica di scrittura

a pennello

ISRT - Tipo di caratteri

lettere capitali

ISRP - Posizione

sul cartiglio di San Giovanni Battista

ISRI - Trascrizione

ECCE AGNUS DEI

NSC - Notizie storico-critiche

La tavola fu identificata dal Milanese con quella citata nelle ricordanze di Neri di Bicci come eseguita per la chiesa di S. Leonardo su committenza di Bernardo Salviati e di sua sorella India. Alla tavola mancano attualmente la predella e la cornice originali dove compariva lo scudo araldico della famiglia.

TU - CONDIZIONE GIURIDICA E VINCOLI**CDG - CONDIZIONE GIURIDICA****CDGG - Indicazione
generica**

proprietà Ente religioso cattolico

DO - FONTI E DOCUMENTI DI RIFERIMENTO**FTA - DOCUMENTAZIONE FOTOGRAFICA****FTAX - Genere**

documentazione allegata

FTAP - Tipo

diapositiva colore

FTAN - Codice identificativo

ex art. 15 27929

FTA - DOCUMENTAZIONE FOTOGRAFICA**FTAX - Genere**

documentazione allegata

FTAP - Tipo

fotografia b/n

BIB - BIBLIOGRAFIA**BIBX - Genere**

bibliografia specifica

BIBA - Autore

Vasari G.

BIBD - Anno di edizione

1878-1885

BIBH - Sigla per citazione

00000606

BIBN - V., pp., nn.

v. II, p. 74

BIB - BIBLIOGRAFIA**BIBX - Genere**

bibliografia specifica

BIBA - Autore

Berenson B.

BIBD - Anno di edizione

1963

BIBH - Sigla per citazione

00001270

BIBN - V., pp., nn.

p. 154

BIB - BIBLIOGRAFIA

| | |
|-----------------------------------|------------------------|
| BIBX - Genere | bibliografia specifica |
| BIBA - Autore | Calzolari C. C. |
| BIBD - Anno di edizione | 1975 |
| BIBH - Sigla per citazione | 00014694 |
| BIBN - V., pp., nn. | pp. 53, 55 |

BIB - BIBLIOGRAFIA

| | |
|-----------------------------------|------------------------|
| BIBX - Genere | bibliografia specifica |
| BIBA - Autore | Neri di Bicci |
| BIBD - Anno di edizione | 1976 |
| BIBH - Sigla per citazione | 00000795 |
| BIBN - V., pp., nn. | pp. 299-300 |

AD - ACCESSO AI DATI**ADS - SPECIFICHE DI ACCESSO AI DATI**

| | |
|----------------------------------|--|
| ADSP - Profilo di accesso | 3 |
| ADSM - Motivazione | scheda di bene non adeguatamente sorvegliabile |

CM - COMPILAZIONE**CMP - COMPILAZIONE**

| | |
|---------------------------------------|--------------------|
| CMPD - Data | 1987,1989 |
| CMPN - Nome | Allegri E.Landi S. |
| FUR - Funzionario responsabile | Meloni S. |

RVM - TRASCRIZIONE PER INFORMATIZZAZIONE

| | |
|--------------------|---------------------------|
| RVMD - Data | 2010 |
| RVMN - Nome | ICCD/ DG BASAE/ Querci R. |