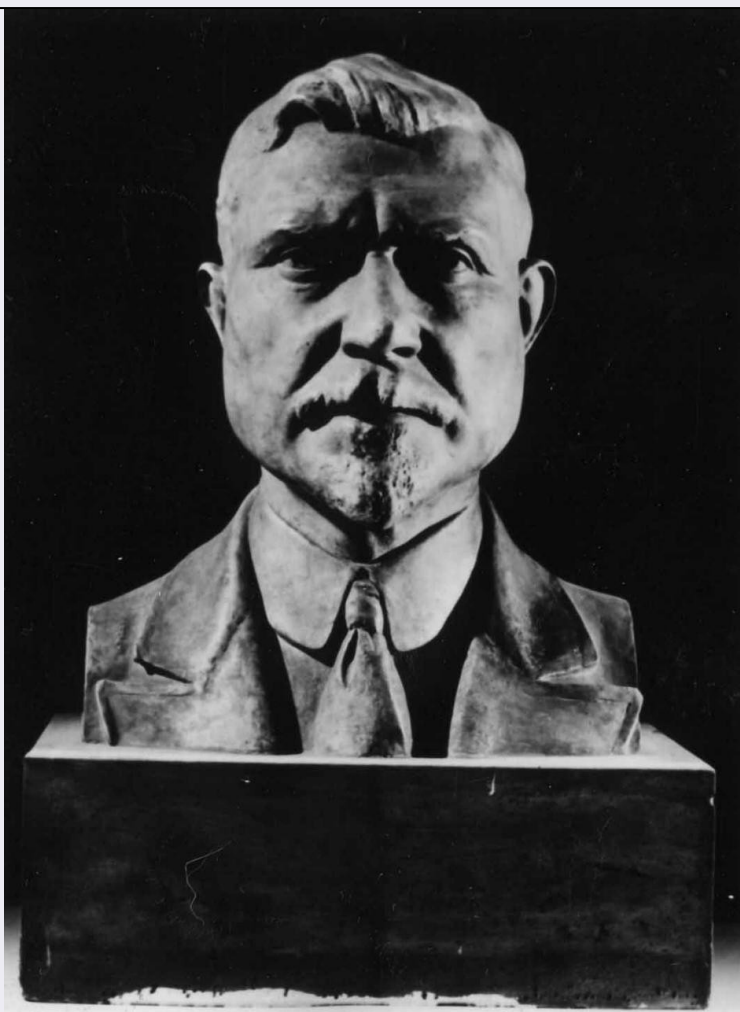


# SCHEDA



## CD - CODICI

TSK - Tipo Scheda	OA
LIR - Livello ricerca	C
<b>NCT - CODICE UNIVOCO</b>	
NCTR - Codice regione	09
NCTN - Numero catalogo generale	00121527
ESC - Ente schedatore	S156
ECP - Ente competente	S156

## OG - OGGETTO

### OGT - OGGETTO

OGTD - Definizione scultura

### SGT - SOGGETTO

SGTI - Identificazione busto ritratto d'uomo  
SGTT - Titolo Ritratto del fratello

## LC - LOCALIZZAZIONE GEOGRAFICO-AMMINISTRATIVA

### PVC - LOCALIZZAZIONE GEOGRAFICO-AMMINISTRATIVA ATTUALE

PVCS - Stato ITALIA  
PVCR - Regione Toscana  
PVCP - Provincia FI

<b>PVCC - Comune</b>	Firenze
<b>LDC - COLLOCAZIONE SPECIFICA</b>	
<b>LDCT - Tipologia</b>	palazzo
<b>LDCQ - Qualificazione</b>	statale
<b>LDCN - Denominazione attuale</b>	Palazzo Pitti
<b>LDCC - Complesso di appartenenza</b>	Palazzo Pitti
<b>LDCU - Indirizzo</b>	P.zza Pitti, 1
<b>LDCM - Denominazione raccolta</b>	Galleria d'Arte Moderna
<b>LDCS - Specifiche</b>	sala 30
<b>UB - UBICAZIONE E DATI PATRIMONIALI</b>	
<b>INV - INVENTARIO DI MUSEO O SOPRINTENDENZA</b>	
<b>INVN - Numero</b>	Giornale, n. 2053
<b>INVD - Data</b>	1932 post
<b>DT - CRONOLOGIA</b>	
<b>DTZ - CRONOLOGIA GENERICA</b>	
<b>DTZG - Secolo</b>	sec. XX
<b>DTS - CRONOLOGIA SPECIFICA</b>	
<b>DTSI - Da</b>	1913
<b>DTSF - A</b>	1913
<b>DTM - Motivazione cronologia</b>	documentazione
<b>AU - DEFINIZIONE CULTURALE</b>	
<b>AUT - AUTORE</b>	
<b>AUTM - Motivazione dell'attribuzione</b>	firma
<b>AUTN - Nome scelto</b>	Boncinelli Evaristo
<b>AUTA - Dati anagrafici</b>	1883/ 1946
<b>AUTH - Sigla per citazione</b>	00003365
<b>MT - DATI TECNICI</b>	
<b>MTC - Materia e tecnica</b>	gesso/ patinatura
<b>MIS - MISURE</b>	
<b>MISU - Unità</b>	cm
<b>MISA - Altezza</b>	47.5
<b>MISV - Varie</b>	L'altezza della base, incorporata insieme al busto, è di cm 12.
<b>CO - CONSERVAZIONE</b>	
<b>STC - STATO DI CONSERVAZIONE</b>	
<b>STCC - Stato di conservazione</b>	buono
<b>DA - DATI ANALITICI</b>	
<b>DES - DESCRIZIONE</b>	
<b>DESO - Indicazioni sull'oggetto</b>	N.P.

<b>DESI - Codifica Iconclass</b>	31 A 22 2 : 31D14
<b>DESS - Indicazioni sul soggetto</b>	Ritratti: fratello dello scultore. Abbigliamento: camicia; giacca; cravatta.
<b>ISR - ISCRIZIONI</b>	
<b>ISRC - Classe di appartenenza</b>	documentaria
<b>ISRS - Tecnica di scrittura</b>	a incisione
<b>ISRT - Tipo di caratteri</b>	corsivo
<b>ISRP - Posizione</b>	sulla base, a destra
<b>ISRA - Autore</b>	Boncinelli Evaristo
<b>ISRI - Trascrizione</b>	E. Boncinelli
<b>NSC - Notizie storico-critiche</b>	<p>Il "Ritratto del Fratello", proveniente dalla famiglia dello scultore, è considerato unanimamente la prima opera personale di Boncinelli indipendentemente cioè dal lavoro che dal 1903 al 1914 svolgeva presso lo studio Brunelleschi, impresa di sculture commerciali da esportazione. Datata 1913, fu eseguita quindi nel periodo (1906-1914) in cui frequentava presso la Chiesa di Santa Croce la scuola domenicale "Pietro Dazzi" dove insegnava l'allievo del Duprè, Adolfo Galducci del quale Boncinelli era stato allievo nella scuola di piazza Donatello del 1891 al 1901. Boncinelli, modellata questa testa in casa dello stesso fratello, la mostrò allo scultore Alimondo Ciampi il quale lo incoraggiò a mandarla alla Mostra che si doveva inaugurare a Milano. Formata in gesso, fu infatti accettata dalla Commissione ed esposta alla Mostra di Brera del 1914 ma rappresentò la prima delusione per il nostro autore che non ne ebbe dalla critica alcun riconoscimento. In quest'opera il ciuffo dei capelli, la fronte aggrottata, il pizzetto, i risvolti della giacca, la camicia del colletto stonato, le pieghe della cravatta, mostrano un'indagine minuziosa dei particolari, tesa alla raffigurazione concreta della realtà con mezzi formali ancora vicini al suo lavoro di alabastrino. La scultura, in cui il busto emerge dalla base insieme a cui è "formato", ricerca soprattutto la somiglianza con il soggetto. Essa rientra nel gusto di una puntuale ritrattistica ottocentesca accademica, ancora legata all'attenzione del particolare descrittivo e ad una padronanza della forma dovuta all'abilità del mestiere. La scultura qui considerata fa parte del gruppo di opere di Evaristo Boncinelli per la cui acquisizione si rimanda all'opera dell'Inventario Giornale n. 2048.</p>
<b>TU - CONDIZIONE GIURIDICA E VINCOLI</b>	
<b>ACQ - ACQUISIZIONE</b>	
<b>ACQT - Tipo acquisizione</b>	acquisto
<b>ACQD - Data acquisizione</b>	1965 ca.
<b>CDG - CONDIZIONE GIURIDICA</b>	
<b>CDGG - Indicazione generica</b>	proprietà Stato
<b>CDGS - Indicazione specifica</b>	Ministero per i Beni e le Attività Culturali
<b>DO - FONTI E DOCUMENTI DI RIFERIMENTO</b>	
<b>FTA - DOCUMENTAZIONE FOTOGRAFICA</b>	
<b>FTAX - Genere</b>	documentazione allegata
<b>FTAP - Tipo</b>	fotografia b.n.

<b>FTAN - Codice identificativo</b>	SBAS FI 183003
<b>FTA - DOCUMENTAZIONE FOTOGRAFICA</b>	
<b>FTAX - Genere</b>	documentazione esistente
<b>FTAP - Tipo</b>	fotografia b.n.
<b>FTAN - Codice identificativo</b>	Brogi 7508
<b>FNT - FONTI E DOCUMENTI</b>	
<b>FNTP - Tipo</b>	registro inventariale
<b>FNTT - Denominazione</b>	Giornale della Galleria d'Arte Moderna
<b>FNTD - Data</b>	1932 -
<b>FNTF - Foglio/Carta</b>	n. 2053
<b>FNTN - Nome archivio</b>	Firenze/ Galleria d'Arte Moderna
<b>FNTS - Posizione</b>	s.s.
<b>FNTI - Codice identificativo</b>	Giornale GAM
<b>BIB - BIBLIOGRAFIA</b>	
<b>BIBX - Genere</b>	bibliografia specifica
<b>BIBA - Autore</b>	Tinti M.
<b>BIBD - Anno di edizione</b>	1927
<b>BIBH - Sigla per citazione</b>	00008172
<b>BIBN - V., pp., nn.</b>	p. 36
<b>BIB - BIBLIOGRAFIA</b>	
<b>BIBX - Genere</b>	bibliografia specifica
<b>BIBA - Autore</b>	Soffici A.
<b>BIBD - Anno di edizione</b>	1927
<b>BIBH - Sigla per citazione</b>	00008180
<b>BIBN - V., pp., nn.</b>	p. 27
<b>BIB - BIBLIOGRAFIA</b>	
<b>BIBX - Genere</b>	bibliografia specifica
<b>BIBA - Autore</b>	Pavolini P.
<b>BIBD - Anno di edizione</b>	1934
<b>BIBH - Sigla per citazione</b>	00008184
<b>BIBN - V., pp., nn.</b>	p. 50
<b>BIB - BIBLIOGRAFIA</b>	
<b>BIBX - Genere</b>	bibliografia specifica
<b>BIBA - Autore</b>	Pariani C.
<b>BIBD - Anno di edizione</b>	1938
<b>BIBH - Sigla per citazione</b>	00008175
<b>BIBN - V., pp., nn.</b>	pp. 119, 136
<b>BIB - BIBLIOGRAFIA</b>	
<b>BIBX - Genere</b>	bibliografia specifica
<b>BIBA - Autore</b>	Franchi R.
<b>BIBD - Anno di edizione</b>	1946
<b>BIBH - Sigla per citazione</b>	00008178

<b>BIBN - V., pp., nn.</b>	p. 182
<b>BIB - BIBLIOGRAFIA</b>	
<b>BIBX - Genere</b>	bibliografia specifica
<b>BIBA - Autore</b>	Soffici A.
<b>BIBD - Anno di edizione</b>	1930
<b>BIBH - Sigla per citazione</b>	00008182
<b>BIBN - V., pp., nn.</b>	p. 56
<b>BIB - BIBLIOGRAFIA</b>	
<b>BIBX - Genere</b>	bibliografia specifica
<b>BIBA - Autore</b>	Mostra retrospettiva
<b>BIBD - Anno di edizione</b>	1959
<b>BIBH - Sigla per citazione</b>	00002398
<b>BIBN - V., pp., nn.</b>	p. 3
<b>BIB - BIBLIOGRAFIA</b>	
<b>BIBX - Genere</b>	bibliografia specifica
<b>BIBA - Autore</b>	Colacicchi G.
<b>BIBD - Anno di edizione</b>	1959
<b>BIBH - Sigla per citazione</b>	00008179
<b>BIBN - V., pp., nn.</b>	p. 3
<b>BIB - BIBLIOGRAFIA</b>	
<b>BIBX - Genere</b>	bibliografia specifica
<b>BIBA - Autore</b>	Soffici A.
<b>BIBD - Anno di edizione</b>	1961
<b>BIBH - Sigla per citazione</b>	00008183
<b>BIBN - V., pp., nn.</b>	p. 30
<b>BIB - BIBLIOGRAFIA</b>	
<b>BIBX - Genere</b>	bibliografia specifica
<b>BIBA - Autore</b>	Fiorentina primaverile
<b>BIBD - Anno di edizione</b>	1922
<b>BIBH - Sigla per citazione</b>	00000073
<b>BIBN - V., pp., nn.</b>	p. 24
<b>MST - MOSTRE</b>	
<b>MSTT - Titolo</b>	Mostra di Brera
<b>MSTL - Luogo</b>	Milano
<b>MSTD - Data</b>	1914
<b>MST - MOSTRE</b>	
<b>MSTT - Titolo</b>	Mostra del Selvaggio
<b>MSTL - Luogo</b>	Firenze
<b>MSTD - Data</b>	1927
<b>MST - MOSTRE</b>	
<b>MSTT - Titolo</b>	Mostra retrospettiva di Evaristo Boncinelli
<b>MSTL - Luogo</b>	Firenze

<b>MSTD - Data</b>	1959
<b>AD - ACCESSO AI DATI</b>	
<b>ADS - SPECIFICHE DI ACCESSO AI DATI</b>	
<b>ADSP - Profilo di accesso</b>	1
<b>ADSM - Motivazione</b>	scheda contenente dati liberamente accessibili
<b>CM - COMPILAZIONE</b>	
<b>CMP - COMPILAZIONE</b>	
<b>CMPD - Data</b>	1974
<b>CMPN - Nome</b>	Gallo A.
<b>FUR - Funzionario responsabile</b>	Meloni S.
<b>RVM - TRASCRIZIONE PER INFORMATIZZAZIONE</b>	
<b>RVMD - Data</b>	2005
<b>RVMN - Nome</b>	Russo M.