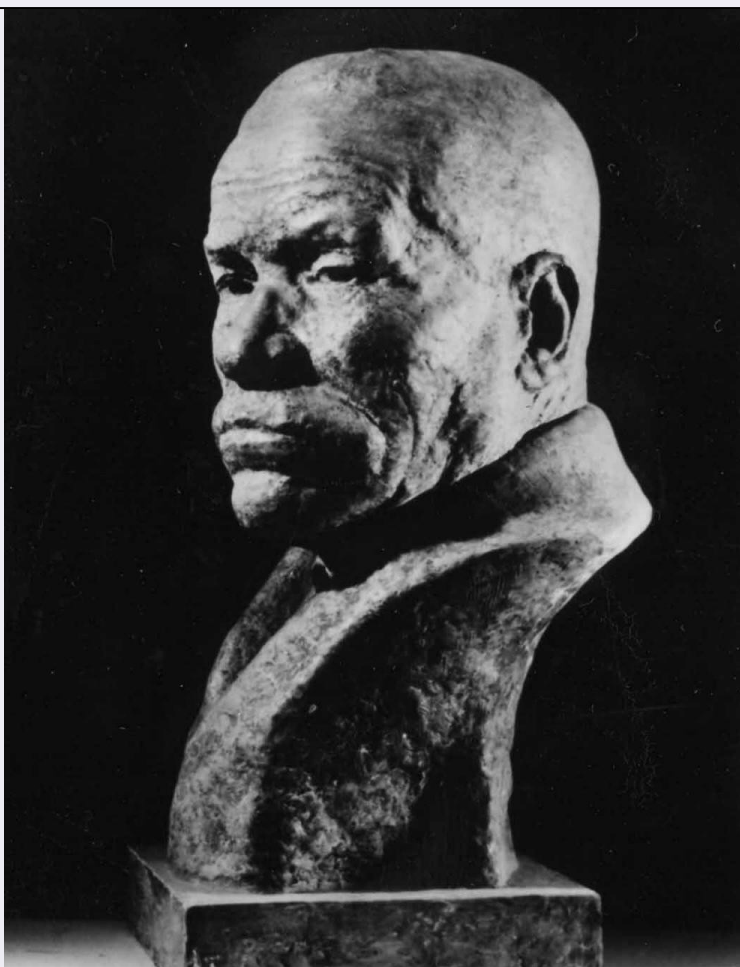


SCHEDA



CD - CODICI

TSK - Tipo Scheda	OA
LIR - Livello ricerca	C
NCT - CODICE UNIVOCO	
NCTR - Codice regione	09
NCTN - Numero catalogo generale	00121528
ESC - Ente schedatore	S156
ECP - Ente competente	S156

OG - OGGETTO

OGT - OGGETTO

OGTD - Definizione scultura

SGT - SOGGETTO

SGTI - Identificazione busto ritratto d'uomo
SGTT - Titolo Il suocero dell'artista

LC - LOCALIZZAZIONE GEOGRAFICO-AMMINISTRATIVA

PVC - LOCALIZZAZIONE GEOGRAFICO-AMMINISTRATIVA ATTUALE

PVCS - Stato ITALIA
PVC R - Regione Toscana
PVCP - Provincia FI
PVCC - Comune Firenze

LDC - COLLOCAZIONE SPECIFICA

LDCT - Tipologia	palazzo
LDCQ - Qualificazione	statale
LDCN - Denominazione attuale	Palazzo Pitti
LDCC - Complesso di appartenenza	Palazzo Pitti
LDCU - Indirizzo	P.zza Pitti, 1
LDCM - Denominazione raccolta	Galleria d'Arte Moderna
LDCS - Specifiche	sala 30

UB - UBICAZIONE E DATI PATRIMONIALI**INV - INVENTARIO DI MUSEO O SOPRINTENDENZA**

INVN - Numero	Giornale, n. 2054
INVD - Data	1932 post

DT - CRONOLOGIA**DTZ - CRONOLOGIA GENERICA**

DTZG - Secolo	sec. XX
----------------------	---------

DTS - CRONOLOGIA SPECIFICA

DTSI - Da	1916
DTSF - A	1917
DTM - Motivazione cronologia	documentazione

AU - DEFINIZIONE CULTURALE**AUT - AUTORE**

AUTM - Motivazione dell'attribuzione	firma
AUTN - Nome scelto	Boncinelli Evaristo
AUTA - Dati anagrafici	1883/ 1946
AUTH - Sigla per citazione	00003365

MT - DATI TECNICI

MTC - Materia e tecnica	gesso/ patinatura
--------------------------------	-------------------

MIS - MISURE

MISU - Unità	cm
MISA - Altezza	50
MISV - Varie	L'altezza della base, incorporata insieme al busto, è di cm 5.

CO - CONSERVAZIONE**STC - STATO DI CONSERVAZIONE**

STCC - Stato di conservazione	buono
--------------------------------------	-------

DA - DATI ANALITICI**DES - DESCRIZIONE**

DESO - Indicazioni sull'oggetto	N.P.
DESI - Codifica Iconclass	31 A 22 2 : 31 D 16

DESS - Indicazioni sul soggetto	Ritratti: suocero dello scultore. Abbigliamento: camicia; giacca; cravatta.
ISR - ISCRIZIONI	
ISRC - Classe di appartenenza	documentaria
ISRS - Tecnica di scrittura	a incisione
ISRT - Tipo di caratteri	corsivo
ISRP - Posizione	sulla base, a sinistra
ISRA - Autore	Boncinelli Evaristo
ISRI - Trascrizione	E. Boncinelli

NSC - Notizie storico-critiche

Databile tra il 1916 e il 1917, questa opera, proveniente dalla famiglia dell'artista, raffigura il suocero del Boncinelli che posò per lo scultore una volta alla settimana per circa un anno. Il busto presenta, con un modellato riassuntivo quasi impressionistico, un uomo anziano volto di tre quarti, e dimostra nello sguardo acuto e nella serietà dell'atteggiamento la volontà di caratterizzazione del personaggio. La figura, formata con la base, si erge con volumi sobri ma grandiosi che, con quel girare della testa verso sinistra, si dispongono in uno spazio reale. Ritornano riferimenti alla scultura toscana del Quattrocento e vengono notate affinità sia con il "Matteo Palmieri" di Antonio Rossellino, sia con il "Piero Mellini" di Benedetto da Maiano. Anche i particolari delle vesti, se si confrontano con la prima opera dell'artista, il "Ritratto del Fratello" del 1915, dimostrano aver ormai acquistato una fattura impressionistica perdendo completamente il gusto per il particolarismo mutuato dal mestiere di alabastrino. Nel 1922, alla mostra della Promotrice Fiorentina, ove figurava insieme alla "Testa di Vecchio", a "L' Idiota" e alla "Cieca", ne fu acquistata una versione in bronzo dall'Accademia (inventario Accademia n. 570, Catalogo Generale n. 668; Comune n. 303), oggi alla Galleria d'Arte Moderna di Firenze. La scultura qui considerata fa parte del gruppo di opere di Evaristo Boncinelli per la cui acquisizione si rimanda all'opera dell'Inventario Giornale n. 2048.

TU - CONDIZIONE GIURIDICA E VINCOLI

ACQ - ACQUISIZIONE	
ACQT - Tipo acquisizione	acquisto
ACQD - Data acquisizione	1965 ca.
CDG - CONDIZIONE GIURIDICA	
CDGG - Indicazione generica	proprietà Stato
CDGS - Indicazione specifica	Ministero per i Beni e le Attività Culturali

DO - FONTI E DOCUMENTI DI RIFERIMENTO

FTA - DOCUMENTAZIONE FOTOGRAFICA	
FTAX - Genere	documentazione allegata
FTAP - Tipo	fotografia b.n.
FTAN - Codice identificativo	SBAS FI 182995
FTA - DOCUMENTAZIONE FOTOGRAFICA	
FTAX - Genere	documentazione esistente
FTAP - Tipo	fotografia b.n.

FTAN - Codice identificativo	Brogi 7508
FNT - FONTI E DOCUMENTI	
FNTP - Tipo	registro inventariale
FNTT - Denominazione	Giornale della Galleria d'Arte Moderna
FNTD - Data	1932 -
FNTF - Foglio/Carta	n. 2054
FNTN - Nome archivio	Firenze/ Galleria d'Arte Moderna
FNTS - Posizione	s.s.
FNTI - Codice identificativo	Giornale GAM
BIB - BIBLIOGRAFIA	
BIBX - Genere	bibliografia specifica
BIBA - Autore	Soffici A.
BIBD - Anno di edizione	1927
BIBH - Sigla per citazione	00008180
BIBN - V., pp., nn.	p. 27
BIB - BIBLIOGRAFIA	
BIBX - Genere	bibliografia specifica
BIBA - Autore	Pavolini P.
BIBD - Anno di edizione	1934
BIBH - Sigla per citazione	00008184
BIBN - V., pp., nn.	pp. 48, 52
BIB - BIBLIOGRAFIA	
BIBX - Genere	bibliografia specifica
BIBA - Autore	Tinti M.
BIBD - Anno di edizione	1927
BIBH - Sigla per citazione	00008172
BIBN - V., pp., nn.	pp. 35- 36
BIB - BIBLIOGRAFIA	
BIBX - Genere	bibliografia specifica
BIBA - Autore	Pariani C.
BIBD - Anno di edizione	1938
BIBH - Sigla per citazione	00008175
BIBN - V., pp., nn.	pp. 121-122, 138
BIB - BIBLIOGRAFIA	
BIBX - Genere	bibliografia specifica
BIBA - Autore	Fiorentina primaverile
BIBD - Anno di edizione	1922
BIBH - Sigla per citazione	00000073
BIBN - V., pp., nn.	p. 24
BIB - BIBLIOGRAFIA	
BIBX - Genere	bibliografia specifica
BIBA - Autore	Francini A.

BIBD - Anno di edizione	1929
BIBH - Sigla per citazione	00008220
BIBN - V., pp., nn.	p. 33
BIB - BIBLIOGRAFIA	
BIBX - Genere	bibliografia specifica
BIBA - Autore	Catalogo XI
BIBD - Anno di edizione	1939
BIBH - Sigla per citazione	00008221
BIBN - V., pp., nn.	p. 15
BIB - BIBLIOGRAFIA	
BIBX - Genere	bibliografia specifica
BIBA - Autore	Cartei C.
BIBD - Anno di edizione	1939
BIBH - Sigla per citazione	00008177
BIBN - V., pp., nn.	p. 710
BIB - BIBLIOGRAFIA	
BIBX - Genere	bibliografia specifica
BIBA - Autore	Franchi R.
BIBD - Anno di edizione	1946
BIBH - Sigla per citazione	00008178
BIBN - V., pp., nn.	P. 183
BIB - BIBLIOGRAFIA	
BIBX - Genere	bibliografia specifica
BIBA - Autore	Soffici A.
BIBD - Anno di edizione	1930
BIBH - Sigla per citazione	00008182
BIBN - V., pp., nn.	pp. 56, 58
BIB - BIBLIOGRAFIA	
BIBX - Genere	bibliografia specifica
BIBA - Autore	Mezzo secolo
BIBD - Anno di edizione	1952
BIBH - Sigla per citazione	00002893
BIBN - V., pp., nn.	p. 25
BIB - BIBLIOGRAFIA	
BIBX - Genere	bibliografia specifica
BIBA - Autore	Mostra retrospettiva
BIBD - Anno di edizione	1959
BIBH - Sigla per citazione	00002398
BIB - BIBLIOGRAFIA	
BIBX - Genere	bibliografia specifica
BIBA - Autore	Colacicchi G.
BIBD - Anno di edizione	1959

BIBH - Sigla per citazione	00008179
BIBN - V., pp., nn.	p. 3
BIB - BIBLIOGRAFIA	
BIBX - Genere	bibliografia specifica
BIBA - Autore	Soffici A.
BIBD - Anno di edizione	1961
BIBH - Sigla per citazione	00008183
BIBN - V., pp., nn.	p. 30
BIB - BIBLIOGRAFIA	
BIBX - Genere	bibliografia specifica
BIBA - Autore	Tarchiani N.
BIBD - Anno di edizione	1922
BIBH - Sigla per citazione	00008225
BIBN - V., pp., nn.	p. 288
BIB - BIBLIOGRAFIA	
BIBX - Genere	bibliografia specifica
BIBA - Autore	Torriano P.
BIBD - Anno di edizione	1927
BIBH - Sigla per citazione	00008185
BIBN - V., pp., nn.	p. 433
BIB - BIBLIOGRAFIA	
BIBX - Genere	bibliografia specifica
BIBA - Autore	Tinti M.
BIBD - Anno di edizione	1928
BIBH - Sigla per citazione	00008173
BIBI - V., tavv., figg.	tav. II
BIB - BIBLIOGRAFIA	
BIBX - Genere	bibliografia specifica
BIBA - Autore	Catalogo II
BIBD - Anno di edizione	1929
BIBH - Sigla per citazione	00008186
BIBN - V., pp., nn.	p. 36
MST - MOSTRE	
MSTT - Titolo	La Fiorentina Primavera
MSTL - Luogo	Firenze
MSTD - Data	1922
MST - MOSTRE	
MSTT - Titolo	Mostra del Selvaggio
MSTL - Luogo	Firenze
MSTD - Data	1927
MST - MOSTRE	
MSTT - Titolo	II Mostra del Novecento Italiano

MSTL - Luogo	Milano
MSTD - Data	1929
MST - MOSTRE	
MSTT - Titolo	XI Mostra Interprovinciale d'Arte
MSTL - Luogo	Firenze
MSTD - Data	1939
MST - MOSTRE	
MSTT - Titolo	Mezzo secolo d'arte Toscana 1901-1950
MSTL - Luogo	Firenze
MSTD - Data	1952
MST - MOSTRE	
MSTT - Titolo	Mostra retrospettiva di Evaristo Boncinelli
MSTL - Luogo	Firenze
MSTD - Data	1959
AD - ACCESSO AI DATI	
ADS - SPECIFICHE DI ACCESSO AI DATI	
ADSP - Profilo di accesso	1
ADSM - Motivazione	scheda contenente dati liberamente accessibili
CM - COMPILAZIONE	
CMP - COMPILAZIONE	
CMPD - Data	1974
CMPN - Nome	Gallo A.
FUR - Funzionario responsabile	Meloni S.
RVM - TRASCRIZIONE PER INFORMATIZZAZIONE	
RVMD - Data	2005
RVMN - Nome	Russo M.