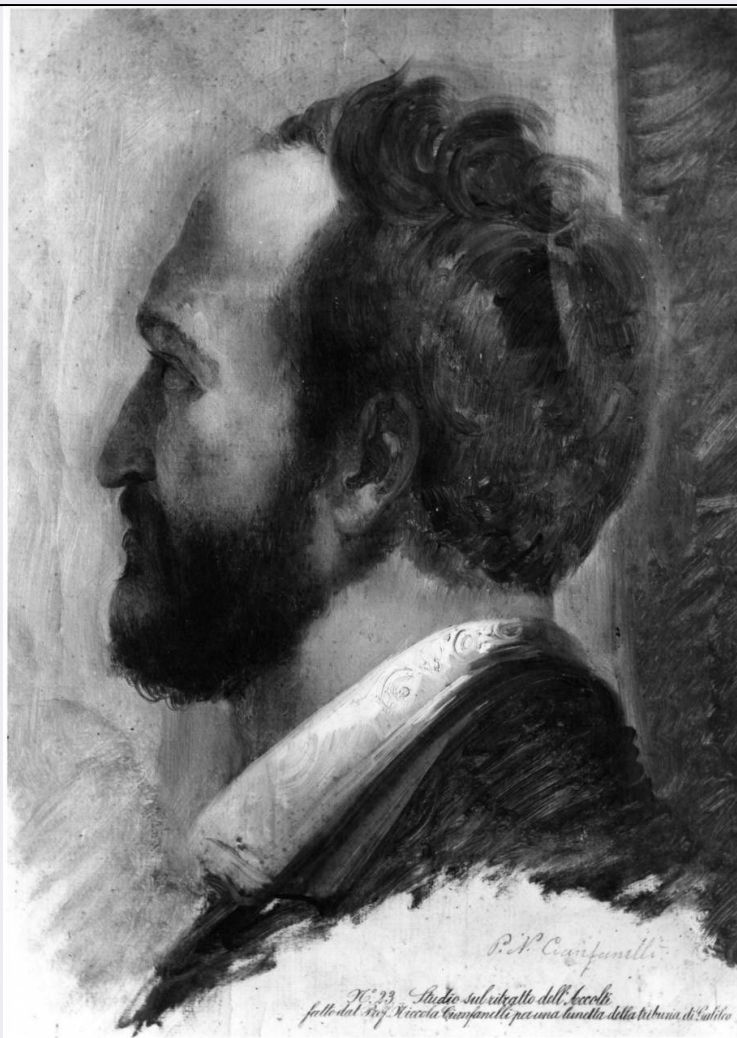


SCHEDA



CD - CODICI

TSK - Tipo Scheda	OA
LIR - Livello ricerca	C
NCT - CODICE UNIVOCO	
NCTR - Codice regione	09
NCTN - Numero catalogo generale	00196388
ESC - Ente schedatore	S156
ECP - Ente competente	S156

OG - OGGETTO

OGT - OGGETTO	
OGTD - Definizione	dipinto
SGT - SOGGETTO	
SGTI - Identificazione	ritratto di Cosimo I de' Medici

LC - LOCALIZZAZIONE GEOGRAFICO-AMMINISTRATIVA

PVC - LOCALIZZAZIONE GEOGRAFICO-AMMINISTRATIVA ATTUALE	
PVCS - Stato	ITALIA
PVCR - Regione	Toscana
PVCP - Provincia	FI

PVCC - Comune	Firenze
LDC - COLLOCAZIONE SPECIFICA	
LDCT - Tipologia	palazzo
LDCQ - Qualificazione	statale
LDCN - Denominazione attuale	Palazzo Pitti
LDCC - Complesso di appartenenza	Palazzo Pitti
LDCU - Indirizzo	P.zza Pitti, 1
LDCM - Denominazione raccolta	Galleria d'Arte Moderna
LDCS - Specifiche	sala 2
UB - UBICAZIONE E DATI PATRIMONIALI	
INV - INVENTARIO DI MUSEO O SOPRINTENDENZA	
INVN - Numero	inv. 1890, n. 5355
INVD - Data	1890 post
LA - ALTRE LOCALIZZAZIONI GEOGRAFICO-AMMINISTRATIVE	
TCL - Tipo di localizzazione	luogo di deposito
PRV - LOCALIZZAZIONE GEOGRAFICO-AMMINISTRATIVA	
PRVS - Stato	ITALIA
PRVR - Regione	Toscana
PRVP - Provincia	FI
PRVC - Comune	Firenze
PRC - COLLOCAZIONE SPECIFICA	
PRCT - Tipologia	palazzo
PRCQ - Qualificazione	statale
PRCD - Denominazione	Galleria degli Uffizi
PRCS - Specifiche	depositi della Soprintendenza alle Gallerie
PRD - DATA	
PRDI - Data ingresso	1972
RO - RAPPORTO	
ROF - RAPPORTO OPERA FINALE/ORIGINALE	
ROFF - Stadio opera	bozzetto
ROFO - Opera finale /originale	dipinto
ROFS - Soggetto opera finale/originale	Benvenuto Cellini nell'atto di presentare il bozzetto del Perseo a Cosimo I de' Medici
ROFA - Autore opera finale /originale	Nicola Cianfanelli
ROFD - Datazione opera finale/originale	1840 post
ROFC - Collocazione opera finale/originale	PT/ Pistoia/ Villa Puccini di Scornio
DT - CRONOLOGIA	

DTZ - CRONOLOGIA GENERICA

DTZG - Secolo	sec. XIX
----------------------	----------

DTS - CRONOLOGIA SPECIFICA

DTSI - Da	1840
------------------	------

DTSV - Validità	post
------------------------	------

DTSF - A	1840
-----------------	------

DTSL - Validità	post
------------------------	------

DTM - Motivazione cronologia	documentazione
-------------------------------------	----------------

AU - DEFINIZIONE CULTURALE**AUT - AUTORE**

AUTM - Motivazione dell'attribuzione	firma
---	-------

AUTN - Nome scelto	Cianfanelli Nicola
---------------------------	--------------------

AUTA - Dati anagrafici	1793/ 1848
-------------------------------	------------

AUTH - Sigla per citazione	00003922
-----------------------------------	----------

CMM - COMMITTENZA

CMMN - Nome	Niccolò Puccini
--------------------	-----------------

CMMD - Data	1840
--------------------	------

MT - DATI TECNICI

MTC - Materia e tecnica	carta/ pittura a olio
--------------------------------	-----------------------

MIS - MISURE

MISU - Unità	cm
---------------------	----

MISA - Altezza	42
-----------------------	----

MISL - Larghezza	31
-------------------------	----

FRM - Formato	rettangolare
----------------------	--------------

CO - CONSERVAZIONE**STC - STATO DI CONSERVAZIONE**

STCC - Stato di conservazione	buono
--------------------------------------	-------

DA - DATI ANALITICI**DES - DESCRIZIONE**

DESO - Indicazioni sull'oggetto	N.P.
--	------

DESI - Codifica Iconclass	61 B 2 (COSIMO I DE' MEDICI)
----------------------------------	------------------------------

DESS - Indicazioni sul soggetto	Ritratti. Personaggi: Cosimo I de' Medici. Abbigliamento: colletto bianco; abito.
--	---

ISR - ISCRIZIONI

ISRC - Classe di appartenenza	documentaria
--------------------------------------	--------------

ISRS - Tecnica di scrittura	a matita
------------------------------------	----------

ISRP - Posizione	NR (recupero pregresso)
-------------------------	-------------------------

ISRI - Trascrizione	(lapis) P. N. CIANFANELLI
----------------------------	---------------------------

ISR - ISCRIZIONI

ISRC - Classe di	
-------------------------	--

appartenenza	di titolazione
ISRS - Tecnica di scrittura	a penna
ISRP - Posizione	NR (recupero pregresso)
ISRI - Trascrizione	N° 23 - STUDIO SUL RITRATTO DELL'ACCOLTI/ FATTO DAL PROF. NICCOLA CIANFANELLI PER UNA LUNETTA DELLA TRIBUNA DI GALILEO
NSC - Notizie storico-critiche	A quanto asserito dall'iscrizione, si tratta di uno studio della testa di Cosimo I de' Medici per l'affresco della villa di Scornio raffigurante "Benvenuto Cellini nell'atto di presentare il bozzetto del Perseo a Cosimo I". L'affresco fu commesso nel 1840 circa da Niccolò Puccini.

TU - CONDIZIONE GIURIDICA E VINCOLI

ACQ - ACQUISIZIONE	
ACQT - Tipo acquisizione	donazione
ACQN - Nome	Giuseppe Martelli
ACQD - Data acquisizione	1876
CDG - CONDIZIONE GIURIDICA	
CDGG - Indicazione generica	proprietà Stato
CDGS - Indicazione specifica	Ministero per i Beni e le Attività Culturali

DO - FONTI E DOCUMENTI DI RIFERIMENTO

FTA - DOCUMENTAZIONE FOTOGRAFICA	
FTAX - Genere	documentazione allegata
FTAP - Tipo	fotografia b.n.
FTAN - Codice identificativo	SBAS FI 179585
FNT - FONTI E DOCUMENTI	
FNTP - Tipo	inventario
FNTT - Denominazione	R. Gallerie. Inventario 1890
FNTD - Data	1890 -
FNTF - Foglio/Carta	n. 5355
FNTN - Nome archivio	SSPM FI/ Ufficio ricerche
FNTS - Posizione	s.s.
FNTI - Codice identificativo	Uffizi 1890
BIB - BIBLIOGRAFIA	
BIBX - Genere	bibliografia di confronto
BIBA - Autore	Cultura Ottocento
BIBD - Anno di edizione	1977
BIBH - Sigla per citazione	00004242
BIBN - V., pp., nn.	pp. 17-18
BIB - BIBLIOGRAFIA	
BIBX - Genere	bibliografia specifica
BIBA - Autore	Uffizi catalogo
BIBD - Anno di edizione	1980
BIBH - Sigla per citazione	00000848

BIBN - V., pp., nn.

p. 218 scheda P 416

AD - ACCESSO AI DATI**ADS - SPECIFICHE DI ACCESSO AI DATI****ADSP - Profilo di accesso**

1

ADSM - Motivazione

scheda contenente dati liberamente accessibili

CM - COMPILAZIONE**CMP - COMPILAZIONE****CMPD - Data**

1989

CM PN - Nome

Bietoletti S.

**FUR - Funzionario
responsabile**

Meloni S.

RVM - TRASCRIZIONE PER INFORMATIZZAZIONE**RVMD - Data**

2005

RV MN - Nome

Pieroni V.