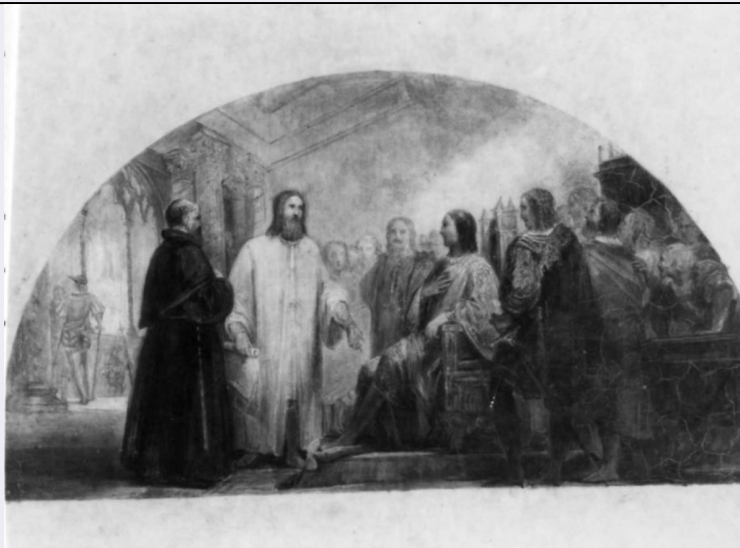


SCHEDA



CD - CODICI

TSK - Tipo Scheda	OA
LIR - Livello ricerca	C
NCT - CODICE UNIVOCO	
NCTR - Codice regione	09
NCTN - Numero catalogo generale	00196420
ESC - Ente schedatore	S156
ECP - Ente competente	S156

OG - OGGETTO

OGT - OGGETTO

OGTD - Definizione	dipinto
--------------------	---------

SGT - SOGGETTO

SGTI - Identificazione	Luca Pacioli presenta Leonardo da Vinci a Ludovico il Moro
------------------------	--

LC - LOCALIZZAZIONE GEOGRAFICO-AMMINISTRATIVA

PVC - LOCALIZZAZIONE GEOGRAFICO-AMMINISTRATIVA ATTUALE

PVCS - Stato	ITALIA
PVCR - Regione	Toscana
PVCP - Provincia	FI
PVCC - Comune	Firenze

LDC - COLLOCAZIONE SPECIFICA

LDCT - Tipologia	palazzo
LDCQ - Qualificazione	statale
LDCN - Denominazione attuale	Palazzo Pitti
LDCC - Complesso di appartenenza	Palazzo Pitti
LDCU - Indirizzo	P.zza Pitti, 1
LDCM - Denominazione raccolta	Galleria d'Arte Moderna

LDCS - Specifiche	sala 5
-------------------	--------

UB - UBICAZIONE E DATI PATRIMONIALI

INV - INVENTARIO DI MUSEO O SOPRINTENDENZA

INVN - Numero	inv. 1890, n. 4860
---------------	--------------------

INVD - Data	1890 post
-------------	-----------

LA - ALTRE LOCALIZZAZIONI GEOGRAFICO-AMMINISTRATIVE

TCL - Tipo di localizzazione	luogo di deposito
------------------------------	-------------------

PRV - LOCALIZZAZIONE GEOGRAFICO-AMMINISTRATIVA

PRVS - Stato	ITALIA
--------------	--------

PRVR - Regione	Toscana
----------------	---------

PRVP - Provincia	FI
------------------	----

PRVC - Comune	Firenze
---------------	---------

PRC - COLLOCAZIONE SPECIFICA

PRCT - Tipologia	palazzo
------------------	---------

PRCQ - Qualificazione	statale
-----------------------	---------

PRCS - Specifiche	deposito della Soprintendenza
-------------------	-------------------------------

PRD - DATA

PRDI - Data ingresso	1971
----------------------	------

RO - RAPPORTO

ROF - RAPPORTO OPERA FINALE/ORIGINALE

ROFF - Stadio opera	bozzetto
---------------------	----------

ROFO - Opera finale /originale	dipinto
-----------------------------------	---------

ROFS - Soggetto opera finale/originale	Luca Pacioli presenta Leonardo da Vinci a Ludovico il Moro
---	--

ROFA - Autore opera finale /originale	Nicola Cianfanelli
--	--------------------

ROFD - Datazione opera finale/originale	1842
--	------

ROFC - Collocazione opera finale/originale	FI/ Firenze/ Palazzo Torrigiani/ Tribuna di Galileo
---	---

DT - CRONOLOGIA

DTZ - CRONOLOGIA GENERICA

DTZG - Secolo	sec. XIX
---------------	----------

DTS - CRONOLOGIA SPECIFICA

DTSI - Da	1842
-----------	------

DTSV - Validità	ca
-----------------	----

DTSF - A	1842
----------	------

DTSL - Validità	ca
-----------------	----

DTM - Motivazione cronologia	contesto
------------------------------	----------

AU - DEFINIZIONE CULTURALE

AUT - AUTORE

AUTM - Motivazione dell'attribuzione	firma
---	-------

AUTN - Nome scelto	Cianfanelli Nicola
AUTA - Dati anagrafici	1793/ 1848
AUTH - Sigla per citazione	00003922
MT - DATI TECNICI	
MTC - Materia e tecnica	tela/ pittura a olio
MIS - MISURE	
MISU - Unità	cm
MISA - Altezza	23
MISL - Larghezza	35
FRM - Formato	centinato
CO - CONSERVAZIONE	
STC - STATO DI CONSERVAZIONE	
STCC - Stato di conservazione	discreto
DA - DATI ANALITICI	
DES - DESCRIZIONE	
DESO - Indicazioni sull'oggetto	N.P.
DESI - Codifica Iconclass	61 B 2 (LEONARDO DA VINCI) 21
DESS - Indicazioni sul soggetto	Personaggi: Leonardo da Vinci; Ludovico il Moro; Luca Pacioli. Figure: cortigiani. Abbigliamento: abito cortigiano; mantello. Abbigliamento religioso: abito francescano. Mobilia: trono. Interno. Elementi architettonici: colonne; capitelli; trifore. Armi: spade. Oggetti: rotulo.
ISR - ISCRIZIONI	
ISRC - Classe di appartenenza	di titolazione
ISRS - Tecnica di scrittura	a penna
ISRT - Tipo di caratteri	corsivo
ISRP - Posizione	sul retro
ISRI - Trascrizione	IL PACIOLI PRESENTA LEONARDO DA VINCI A LODOVICO IL MORO DUCA DI MILANO/ BOZZETTO DEL PITTORE NICCOLA CIANFANELLI PER UNA LUNETTA DELLA TRIBUNA DI GALILEO
NSC - Notizie storico-critiche	Il bozzetto è databile al 1842 circa ed è preparatorio per un affresco della Tribuna di Galileo. Stilisticamente piuttosto trascurato, ha un'intensa vivacità cromatica, forse per uniformarsi allo stile della tribuna. Fu donato agli Uffizi da Giuseppe Martelli, architetto della Tribuna, a cui, secondo Sandra Pinto, apparteneva probabilmente fin dall'epoca di esecuzione.
TU - CONDIZIONE GIURIDICA E VINCOLI	
ACQ - ACQUISIZIONE	
ACQT - Tipo acquisizione	donazione
ACQN - Nome	Giuseppe Martelli
ACQD - Data acquisizione	1876
ACQL - Luogo acquisizione	FI/ Firenze

CDG - CONDIZIONE GIURIDICA**CDGG - Indicazione generica**

proprietà Stato

CDGS - Indicazione specifica

Ministero per i Beni e le Attività Culturali

DO - FONTI E DOCUMENTI DI RIFERIMENTO**FTA - DOCUMENTAZIONE FOTOGRAFICA****FTAX - Genere**

documentazione allegata

FTAP - Tipo

fotografia b.n.

FTAN - Codice identificativo

SBAS FI 193740

FNT - FONTI E DOCUMENTI**FNTP - Tipo**

inventario

FNTT - Denominazione

R. Gallerie. Inventario 1890

FNTD - Data

1890 -

FNTF - Foglio/Carta

n. 4860

FNTN - Nome archivio

SSPM FI/ Ufficio ricerche

FNTS - Posizione

s.s.

FNTI - Codice identificativo

Uffizi 1890

BIB - BIBLIOGRAFIA**BIBX - Genere**

bibliografia specifica

BIBA - Autore

Cultura neoclassica

BIBD - Anno di edizione

1972

BIBH - Sigla per citazione

00000282

BIBN - V., pp., nn.

p. 96, n. 12

BIB - BIBLIOGRAFIA**BIBX - Genere**

bibliografia specifica

BIBA - Autore

Uffizi catalogo

BIBD - Anno di edizione

1980

BIBH - Sigla per citazione

00000848

BIBN - V., pp., nn.

scheda P 414

AD - ACCESSO AI DATI**ADS - SPECIFICHE DI ACCESSO AI DATI****ADSP - Profilo di accesso**

1

ADSM - Motivazione

scheda contenente dati liberamente accessibili

CM - COMPILAZIONE**CMP - COMPILAZIONE****CMPD - Data**

1989

CMPN - Nome

Bietoletti S.

FUR - Funzionario responsabile

Meloni S.

RVM - TRASCRIZIONE PER INFORMATIZZAZIONE**RVMD - Data**

2005

RVMN - Nome

Pieroni V.