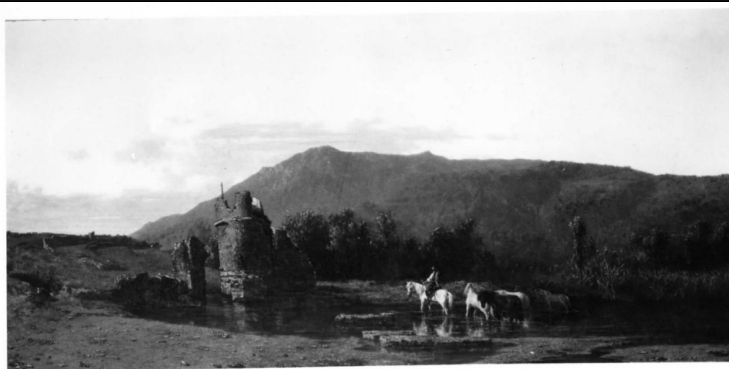


SCHEDA



CD - CODICI

TSK - Tipo Scheda	OA
LIR - Livello ricerca	C
NCT - CODICE UNIVOCO	
NCTR - Codice regione	09
NCTN - Numero catalogo generale	00158771
ESC - Ente schedatore	S156
ECP - Ente competente	S156

OG - OGGETTO

OGT - OGGETTO	
OGTD - Definizione	dipinto
SGT - SOGGETTO	
SGTI - Identificazione	paesaggio fluviale
SGTT - Titolo	La campagna romana presso Terracina

LC - LOCALIZZAZIONE GEOGRAFICO-AMMINISTRATIVA

PVC - LOCALIZZAZIONE GEOGRAFICO-AMMINISTRATIVA ATTUALE

PVCS - Stato	ITALIA
PVCR - Regione	Toscana
PVCP - Provincia	FI
PVCC - Comune	Firenze

LDC - COLLOCAZIONE SPECIFICA

LDCT - Tipologia	palazzo
LDCQ - Qualificazione	statale
LDCN - Denominazione attuale	Palazzo Pitti
LDCC - Complesso di appartenenza	Palazzo Pitti
LDCU - Indirizzo	P.zza Pitti, 1
LDCM - Denominazione raccolta	Galleria d'Arte Moderna

UB - UBICAZIONE E DATI PATRIMONIALI

INV - INVENTARIO DI MUSEO O SOPRINTENDENZA

INVN - Numero	Acc. n. 419
INVD - Data	1912/ 1932
LA - ALTRE LOCALIZZAZIONI GEOGRAFICO-AMMINISTRATIVE	
TCL - Tipo di localizzazione	luogo di provenienza
PRV - LOCALIZZAZIONE GEOGRAFICO-AMMINISTRATIVA	
PRVS - Stato	ITALIA
PRVR - Regione	Toscana
PRVP - Provincia	FI
PRVC - Comune	Firenze
PRC - COLLOCAZIONE SPECIFICA	
PRCT - Tipologia	palazzo
PRCQ - Qualificazione	statale
PRCD - Denominazione	Accademia di Belle arti
PRCS - Specifiche	Galleria dei quadri antichi e moderni
PRD - DATA	
PRDI - Data ingresso	1866/11/06
PRDU - Data uscita	1914
LA - ALTRE LOCALIZZAZIONI GEOGRAFICO-AMMINISTRATIVE	
TCL - Tipo di localizzazione	luogo di deposito
PRV - LOCALIZZAZIONE GEOGRAFICO-AMMINISTRATIVA	
PRVS - Stato	ITALIA
PRVR - Regione	Toscana
PRVP - Provincia	FI
PRVC - Comune	Firenze
PRC - COLLOCAZIONE SPECIFICA	
PRCT - Tipologia	palazzo
PRCQ - Qualificazione	statale
PRCD - Denominazione	Accademia della Crusca
PRD - DATA	
PRDI - Data ingresso	1914
DT - CRONOLOGIA	
DTZ - CRONOLOGIA GENERICA	
DTZG - Secolo	sec. XIX
DTS - CRONOLOGIA SPECIFICA	
DTSI - Da	1865
DTSF - A	1865
DTM - Motivazione cronologia	data
AU - DEFINIZIONE CULTURALE	
AUT - AUTORE	
AUTM - Motivazione dell'attribuzione	firma
AUTN - Nome scelto	Cortese Federico
AUTA - Dati anagrafici	1829/ 1913

AUTH - Sigla per citazione	00002815
MT - DATI TECNICI	
MTC - Materia e tecnica	tela/ pittura a olio
MIS - MISURE	
MISU - Unità	cm
MISA - Altezza	79
MISL - Larghezza	156
FRM - Formato	rettangolare
CO - CONSERVAZIONE	
STC - STATO DI CONSERVAZIONE	
STCC - Stato di conservazione	discreto
DA - DATI ANALITICI	
DES - DESCRIZIONE	
DESO - Indicazioni sull'oggetto	N.P.
DESI - Codifica Iconclass	47 I 21 (BESTIAME); 25 H 17 (PASCOLO)
DESS - Indicazioni sul soggetto	Animali: cavallo; mucche. Paesaggi: colline; campagna. Fiumi. Figure maschili: buttero. Elementi architettonici: rudere circolare. Piante: alberi.
ISR - ISCRIZIONI	
ISRC - Classe di appartenenza	documentaria
ISRS - Tecnica di scrittura	a pennello
ISRP - Posizione	in basso a sinistra
ISRI - Trascrizione	F. CORTESE 1865
NSC - Notizie storico-critiche	<p>In data 13 maggio 1866 viene indirizzata al Ministero della Pubblica Istruzione una proposta di acquisto di cinque paesaggi di Federico Cortese, indicando una specifica preferenza per "Campagna romana presso Terracina", valutato lire 2600; con una successiva lettera del 23 maggio il Ministero informa il Direttore delle Gallerie Fiorentine dell'avvenuto acquisto, e lo sollecita a far ritirare il quadro dell'Accademia "ove si trova attualmente e riporlo dove crederà meglio". La sede prescelta fu la "Galleria dei quadri antichi e moderni" all'Accademia, dove il dipinto fu collocato il 6 novembre 1866 e rimase fino al 1914, quando fu concesso in deposito all'Accademia della Crusca. Il quadro non risulta esposto alle Promotrici precedenti il 1866, dove anzi Cortese non è rappresentato da alcuna opera; dunque l'acquisto da parte del Ministero della Pubblica Istruzione, in seguito ad una proposta privata, e comunque estranea alle esposizioni della Società Promotrice, sembra confermare il successo che il pittore aveva ottenuto negli ambienti ufficiali fino dal 1860, quando Vittorio Emanuele II gli aveva acquistato "Scena nella campagna romana nei dintorni di Ariccia" per farne dono al Museo Civico di Torino ed il Vela proponeva la sua nomina a professore onorario dell'Accademia Albertina. Cortese si mostra ancora erede della tradizione meridionale della pittura di paesaggio, che molto presto si era aggiornata sulle novità francesi, non solo per i soggiorni napoletani di Corot ma anche per i viaggi in Francia dello Smargiassi, che fu poi professore all'Accademia e maestro di Cortese</p>

stesso; una conoscenza approfondita poi del pittore durante il viaggio in Francia compiuto nel 1864 - soltanto un anno prima di questo paesaggio - e dal contatto diretto con quegli esempi "barbizonniers", dai quali potrebbero forse dipendere i piccoli tocchi che lumeggiano i ruderi e gli alberi. Lo schieramento cromatico e la maggiore luminosità potrebbero avere, comunque, in Cortese anche matrici precedenti al viaggio francese e derivare dal soggiorno romano iniziato nel 1855, quando Nini Costa - al quale ci riporta lo sviluppo orizzontale di questo paesaggio - studiava nella campagna romana intorno ad Ariccia, una località che ritornerà a distanza di pochi anni nel già citato quadro di Cortese del 1860. Rapporti fra il Costa e Cortese non sono documentati, ma le biografie di Cortese ricordano la sua amicizia durante gli anni romani con Vertunni e Celentano, che il Costa cita più d'una volta nelle sue memorie.

TU - CONDIZIONE GIURIDICA E VINCOLI

ACQ - ACQUISIZIONE

ACQT - Tipo acquisizione	acquisto
ACQN - Nome	Stato
ACQD - Data acquisizione	1866

CDG - CONDIZIONE GIURIDICA

CDGG - Indicazione generica	proprietà Stato
CDGS - Indicazione specifica	Ministero per i Beni e le Attività Culturali

DO - FONTI E DOCUMENTI DI RIFERIMENTO

FTA - DOCUMENTAZIONE FOTOGRAFICA

FTAX - Genere	documentazione allegata
FTAP - Tipo	fotografia b.n.
FTAN - Codice identificativo	SBAS FI 196538

FNT - FONTI E DOCUMENTI

FNTP - Tipo	inventario
FNTT - Denominazione	Inventario degli Oggetti d'Arte esistenti nella R. Galleria dell'Accademia
FNTD - Data	1910/ 1932
FNTF - Foglio/Carta	n. 419
FNTN - Nome archivio	Firenze/ Archivio Galleria dell'Accademia
FNTS - Posizione	s.s.
FNTI - Codice identificativo	OdA Real Gall Acc 1910/32

BIB - BIBLIOGRAFIA

BIBX - Genere	bibliografia specifica
BIBA - Autore	Descrizione oggetti
BIBD - Anno di edizione	1869
BIBH - Sigla per citazione	00005329
BIBN - V., pp., nn.	sala IV, n. 10

BIB - BIBLIOGRAFIA

BIBX - Genere	bibliografia specifica
BIBA - Autore	Pieraccini E.

BIBD - Anno di edizione	1884
BIBH - Sigla per citazione	00007238
BIBN - V., pp., nn.	sala IV, n. 101
AD - ACCESSO AI DATI	
ADS - SPECIFICHE DI ACCESSO AI DATI	
ADSP - Profilo di accesso	1
ADSM - Motivazione	scheda contenente dati liberamente accessibili
CM - COMPILAZIONE	
CMP - COMPILAZIONE	
CMPD - Data	1978
CMPN - Nome	Cinelli B.
FUR - Funzionario responsabile	Meloni S.
RVM - TRASCRIZIONE PER INFORMATIZZAZIONE	
RVMD - Data	2005
RVMN - Nome	Pieroni V.