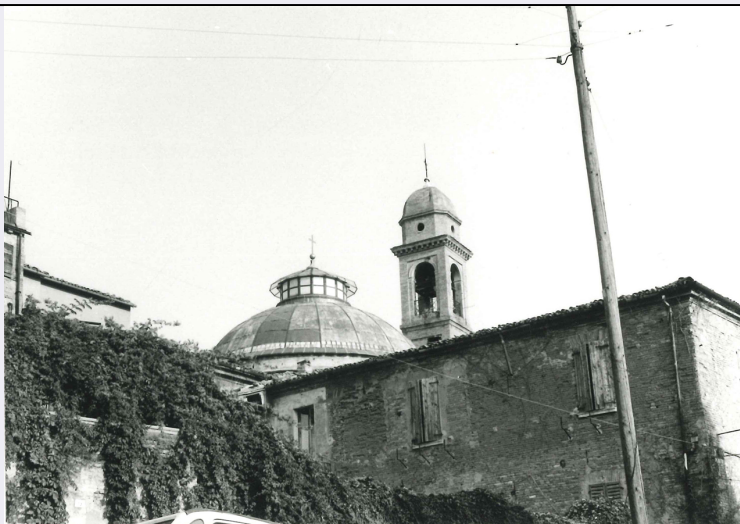


SCHEDA



CD - CODICI

TSK - Tipo scheda A

LIR - Livello ricerca I

NCT - CODICE UNIVOCO

NCTR - Codice regione 08

NCTN - Numero catalogo generale 00161817

ESC - Ente schedatore S42

ECP - Ente competente S42

OG - OGGETTO

OGT - OGGETTO

OGTD - Definizione tipologica chiesa

OGTN - Denominazione Chiesa di S. Cristina

LC - LOCALIZZAZIONE GEOGRAFICO-AMMINISTRATIVA

PVC - LOCALIZZAZIONE GEOGRAFICO-AMMINISTRATIVA

PVCS - Stato ITALIA

PVCR - Regione Emilia-Romagna

PVCP - Provincia FC

PVCC - Comune Cesena

PVCI - Indirizzo Via Chiaramonti, 95

PVE - Diocesi Cesena - Sarsina

SET - SETTORE

SETT - Tipo SU

CS - LOCALIZZAZIONE CATASTALE

CTL - Tipo di localizzazione localizzazione fisica

CTS - LOCALIZZAZIONE CATASTALE

CTSC - Comune Cesena

CTSF - Foglio/Data 124/1973

GP - GEOREFERENZIAZIONE TRAMITE PUNTO

GPI - Identificativo Punto	1
GPL - Tipo di localizzazione	localizzazione fisica
GPD - DESCRIZIONE DEL PUNTO	
GPDP - PUNTO	
GPDPX - Coordinata X	12.24236061
GPDPY - Coordinata Y	44.14098808
GPM - Metodo di georeferenziazione	punto esatto
GPT - Tecnica di georeferenziazione	rilievo tramite GPS
GPP - Proiezione e Sistema di riferimento	WGS84
GPB - BASE DI RIFERIMENTO	
GPBB - Descrizione sintetica	WebGIS
GPBT - Data	2015/04/28
GPBO - Note	(4298771) WebGIS del patrimonio culturale dell'Emilia-Romagna
AU - DEFINIZIONE CULTURALE	
AUT - AUTORE	
AUTR - Riferimento all'intervento (ruolo)	progetto
AUTS - Rapporto al nome	attribuito
AUTM - Fonte dell'attribuzione	bibliografia
AUTN - Nome scelto	Valadier, Giuseppe
AUTA - Dati anagrafici	1762 - 1839
AUTH - Sigla per citazione	00000256
ATB - AMBITO CULTURALE	
ATBR - Riferimento all'intervento	costruzione
ATBD - Denominazione	neopalladiana
ATBM - Fonte dell'attribuzione	bibliografia
RE - NOTIZIE STORICHE	
REN - NOTIZIA	
RENR - Riferimento	intero bene
RENS - Notizia sintetica	progettazione
REL - CRONOLOGIA, ESTREMO REMOTO	
RELS - Secolo	XIX
RELV - Validità	post
RELI - Data	1816
RELX - Validità	post
REV - CRONOLOGIA, ESTREMO RECENTE	
REVS - Secolo	XX
REVV - Validità	ante

REVI - Data	1981
REVX - Validità	post
SI - SPAZI	
SII - SUDDIVISIONE INTERNA	
SIIR - Riferimento	intero bene
SIIN - Numero di piani	+1
IS - IMPIANTO STRUTTURALE	
IST - Configurazione strutturale primaria	La chiesa a pianta centrale è costituita da un ampio vano circolare delimitato da otto coppie di semicolonne binate, con capitelli di ordine ionico coronate da una trabeazione piana. Questo vano è coperto da una cupola emisferica a lacunari quadrati e con occhio centrale e lanternino in vetro. Sulla trabeazione è collocato lo stemma papale di Pio VII. Il pavimento è in cotto di due colori (rosso e giallo), a tessere romboidali che formano anelli concentrici e ripetono la forma a stella posta al centro della sala. Sul vano si aprono due cappelle laterali, il presbiterio e la sagrestia. La facciata presenta due corpi aggettanti di due piani divisi da cornice marcapiano. Nella parte centrale è collocato il portico sostenuto da colonne doriche sulla cui trabeazione è collocato lo stemma papale. Corona la facciata la grande cupola centrale con lanternino e copertura in lastre di rame. Sulla sinistra si innalza il campanile ornato anch'esso come il prospetto da modiglioni.
PN - PIANTA	
PNR - Riferimento alla parte	intero bene
PNT - PIANTA	
PNTQ - Riferimento piano o quota	p.t.
PNTS - Schema	centrale
PNTF - Forma	circolare
PNTE - Dati icnografici significativi	due corpi aggettanti di due piani in facciata
SV - STRUTTURE VERTICALI	
SVC - TECNICA COSTRUTTIVA	
SVCU - Ubicazione	intero bene
SVCT - Tipo di struttura	parete
SVCC - Genere	in muratura
SVCQ - Qualificazione del genere	continua
SVCM - Materiali	laterizio
SO - STRUTTURE DI ORIZZONTAMENTO	
SOU - Ubicazione	corpo principale
SOF - TIPO	
SOFG - Genere	cupola
SOFF - Forma	emisferica
SOFQ - Qualificazione della forma	a sesto ribassato
SOFP - Caratteristiche	a lacunari
SOE - STRUTTURA	

SOER - Riferimento	intera volta
SOEC - Tecnica costruttiva	non accertabile
SO - STRUTTURE DI ORIZZONTAMENTO	
SOF - TIPO	
SOFG - Genere	volta
SOFF - Forma	a botte
CP - COPERTURE	
CPU - Ubicazione	corpo principale
CPF - CONFIGURAZIONE ESTERNA	
CPFG - Genere	a cupola
CPM - MANTO DI COPERTURA	
CPMR - Riferimento	intera copertura
CPMT - Tipo	lastre
CPMQ - Qualificazione del tipo	rettangolari
CPMM - Materiali	rame
SC - SCALE	
SCL - SCALE	
SCLU - Ubicazione	interna
SCLG - Genere	scala
SCLN - Quantità	2
PV - PAVIMENTI E PAVIMENTAZIONI	
PVM - PAVIMENTI E PAVIMENTAZIONI	
PVMU - Ubicazione	corpo principale
PVMG - Genere	in cotto
PVMS - Schema del disegno	a rombi
PVM - PAVIMENTI E PAVIMENTAZIONI	
PVMU - Ubicazione	intero bene
PVMG - Genere	in marmo
DE - ELEMENTI DECORATIVI	
DEC - ELEMENTI DECORATIVI	
DECU - Ubicazione	prospetto principale
DECL - Collocazione	esterna
DECT - Tipo	colonna
DECQ - Qualificazione del tipo	dorica
DEC - ELEMENTI DECORATIVI	
DECU - Ubicazione	prospetto principale
DECL - Collocazione	esterna
DECT - Tipo	trabeazione
DEC - ELEMENTI DECORATIVI	
DECU - Ubicazione	cappelle laterali
DECL - Collocazione	interna

DECT - Tipo	statue
DEC - ELEMENTI DECORATIVI	
DECU - Ubicazione	pareti interne
DECL - Collocazione	interna
DECT - Tipo	affresco
LI - ISCRIZIONI, LAPIDI, STEMMI	
LSI - ISCRIZIONI, LAPIDI, STEMMI	
LSIU - Ubicazione	prospetto principale
LSIG - Genere	stemma
LSIT - Tipo	stemma papale di Pio VII
CO - CONSERVAZIONE	
STC - STATO DI CONSERVAZIONE	
STCR - Riferimento alla parte	intero bene
STCC - Stato di conservazione	cattivo
STCO - Indicazioni specifiche	Data analisi stato di conservazione: 1981
RS - RESTAURI	
RST - RESTAURI	
RSTR - Riferimento alla parte	intero bene
RSTI - Data inizio	1981 ante
RSTF - Data fine	1981 post
US - UTILIZZAZIONI	
USA - USO ATTUALE	
USAR - Riferimento alla parte	intero bene
USAD - Uso	chiesa
USO - USO STORICO	
USOR - Riferimento alla parte	intero bene
USOC - Riferimento cronologico	XIX-XX
USOD - Uso	chiesa
TU - CONDIZIONE GIURIDICA E VINCOLI	
CDG - CONDIZIONE GIURIDICA	
CDGG - Indicazione generica	proprietà Ente religioso cattolico
NVC - PROVVEDIMENTI DI TUTELA	
NVCT - Tipo provvedimento	Decreto Direzione Regionale di tutela
NVCE - Estremi provvedimento	2007/11/29
DO - FONTI E DOCUMENTI DI RIFERIMENTO	
FTA - DOCUMENTAZIONE FOTOGRAFICA	

FTAX - Genere	documentazione allegata
FTAP - Tipo	fotografia digitale (file) da fotografia b/n
FTAN - Codice identificativo	sabapraafs173361
FTAF - Formato	9x12,5
FTA - DOCUMENTAZIONE FOTOGRAFICA	
FTAX - Genere	documentazione allegata
FTAP - Tipo	fotografia digitale (file) da fotografia b/n
FTAF - Formato	9x12,5
FTA - DOCUMENTAZIONE FOTOGRAFICA	
FTAX - Genere	documentazione allegata
FTAP - Tipo	fotografia digitale (file) da fotografia b/n
FTAF - Formato	9x12,5
FTA - DOCUMENTAZIONE FOTOGRAFICA	
FTAX - Genere	documentazione allegata
FTAP - Tipo	fotografia digitale (file) da fotografia b/n
FTAF - Formato	9x12,5
DRA - DOCUMENTAZIONE GRAFICA	
DRAX - Genere	documentazione allegata
DRAT - Tipo	estratto di mappa catastale
DRAS - Scala	1:1000
DRAE - Ente proprietario	U.T.E. di Forlì
DRAD - Data	1973
DRA - DOCUMENTAZIONE GRAFICA	
DRAX - Genere	documentazione allegata
DRAT - Tipo	estratto di mappa catastale con identificazione del bene
DRAS - Scala	1:1000
DRAD - Data	1981
FNT - FONTI E DOCUMENTI	
FNTP - Tipo	scheda storica
FNTA - Autore	Gori, Mariacristina
FNTD - Data	1981
ADM - ALTRA DOCUMENTAZIONE MULTIMEDIALE	
ADMX - Genere	documentazione esistente
ADMP - Tipo	decreto di vincolo
ADMD - Data	2007/11/29
BIB - BIBLIOGRAFIA	
BIBX - Genere	bibliografia specifica
BIBA - Autore	Marconi, Plinio
BIBD - Anno di edizione	1964
BIBH - Sigla per citazione	00000322
BIBN - V., pp., nn.	pp. 188-192; 207-210
BIB - BIBLIOGRAFIA	

BIBX - Genere	bibliografia di corredo
BIBA - Autore	Emiliani, Andrea; Berardi, D; Emiliani, V.
BIBD - Anno di edizione	1968
BIBH - Sigla per citazione	00000323
BIBN - V., pp., nn.	pp. 186-191
BIB - BIBLIOGRAFIA	
BIBX - Genere	bibliografia specifica
BIBA - Autore	Bellonzi, Fortunato
BIBD - Anno di edizione	1978
BIBH - Sigla per citazione	00000324
BIBN - V., pp., nn.	p.30
BIB - BIBLIOGRAFIA	
BIBX - Genere	bibliografia specifica
BIBA - Autore	AA. VV.
BIBD - Anno di edizione	1980
BIBH - Sigla per citazione	00000325
BIBN - V., pp., nn.	p.1169
AD - ACCESSO AI DATI	
ADS - SPECIFICHE DI ACCESSO AI DATI	
ADSP - Profilo di accesso	2
ADSM - Motivazione	scheda di bene di proprietà privata
CM - COMPILAZIONE	
CMP - COMPILAZIONE	
CMPD - Data	1981
CMPN - Nome	Gori, Mariacristina
FUR - Funzionario responsabile	Zurli, Francesco
RVM - TRASCRIZIONE PER INFORMATIZZAZIONE	
RVMD - Data	2005
RVMN - Nome	NR
AGG - AGGIORNAMENTO - REVISIONE	
AGGD - Data	1988
AGGN - Nome	Nicastri, Stefano
AGGF - Funzionario responsabile	Zurli, Francesco
AGG - AGGIORNAMENTO - REVISIONE	
AGGD - Data	2018
AGGN - Nome	Barna, Lucia
AGGE - Ente	S262
AGGR - Referente scientifico	Musmeci, Marco
AGGF - Funzionario responsabile	Musmeci, Marco

