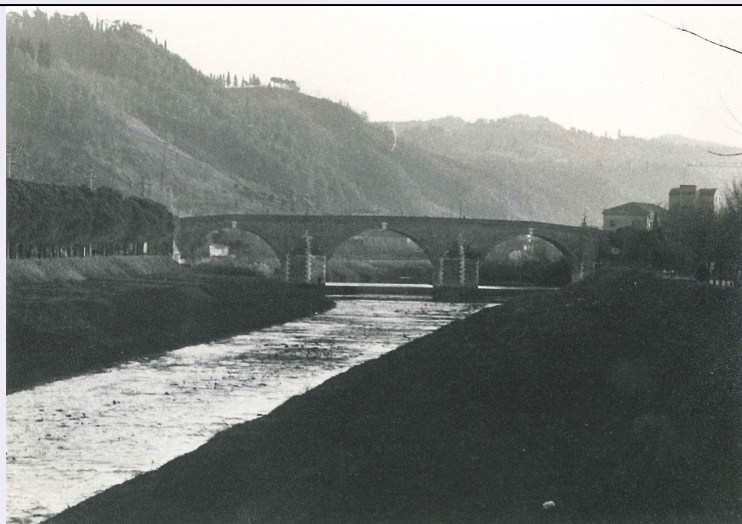


# SCHEDA



## CD - CODICI

TSK - Tipo scheda A

LIR - Livello ricerca I

### NCT - CODICE UNIVOCO

NCTR - Codice regione 08

NCTN - Numero catalogo  
generale 00161881

ESC - Ente schedatore S42

ECP - Ente competente S42

## OG - OGGETTO

### OGT - OGGETTO

OGTD - Definizione  
tipologica ponte

OGTN - Denominazione Ponte Vecchio

### OGA - ALTRA DENOMINAZIONE

OGAG - Genere  
denominazione storica

OGAD - Denominazione Ponte Clemente

## LC - LOCALIZZAZIONE GEOGRAFICO-AMMINISTRATIVA

### PVC - LOCALIZZAZIONE GEOGRAFICO-AMMINISTRATIVA

PVCS - Stato ITALIA

PVCR - Regione Emilia-Romagna

PVCP - Provincia FC

PVCC - Comune Cesena

PVCI - Indirizzo Via Emilia Vecchia

### SET - SETTORE

SETT - Tipo SU

## CS - LOCALIZZAZIONE CATASTALE

CTL - Tipo di localizzazione localizzazione fisica

### CTS - LOCALIZZAZIONE CATASTALE

<b>CTSC - Comune</b>	Cesena
<b>CTSF - Foglio/Data</b>	125
<b>CTSN - Particelle</b>	NR
<b>CTSP - Proprietari</b>	Comune di Cesena
<b>GP - GEOREFERENZIAZIONE TRAMITE PUNTO</b>	
<b>GPI - Identificativo Punto</b>	1
<b>GPL - Tipo di localizzazione</b>	localizzazione fisica
<b>GPD - DESCRIZIONE DEL PUNTO</b>	
<b>GPDP - PUNTO</b>	
<b>GPDPX - Coordinata X</b>	12.15388931
<b>GPDPY - Coordinata Y</b>	44.09525958
<b>GPP - Proiezione e Sistema di riferimento</b>	WGS84
<b>AU - DEFINIZIONE CULTURALE</b>	
<b>AUT - AUTORE</b>	
<b>AUTR - Riferimento all'intervento (ruolo)</b>	progetto
<b>AUTS - Rapporto al nome</b>	attribuito
<b>AUTM - Fonte dell'attribuzione</b>	analisi storica
<b>AUTN - Nome scelto</b>	Facci, Antonio Felice
<b>AUTA - Dati anagrafici</b>	XVIII sec.
<b>AUTH - Sigla per citazione</b>	00000257
<b>AUT - AUTORE</b>	
<b>AUTR - Riferimento all'intervento (ruolo)</b>	progetto
<b>AUTS - Rapporto al nome</b>	attribuito
<b>AUTM - Fonte dell'attribuzione</b>	analisi storica
<b>AUTN - Nome scelto</b>	Fuga, Ferdinando
<b>AUTA - Dati anagrafici</b>	1699-1782
<b>AUTH - Sigla per citazione</b>	00000258
<b>ATB - AMBITO CULTURALE</b>	
<b>ATBR - Riferimento all'intervento</b>	progetto
<b>ATBD - Denominazione</b>	periodo neoclassico
<b>ATBM - Fonte dell'attribuzione</b>	analisi stilistica
<b>RE - NOTIZIE STORICHE</b>	
<b>REN - NOTIZIA</b>	
<b>RENr - Riferimento</b>	intero bene
<b>RENS - Notizia sintetica</b>	Vicende costruttive
	XV: Andrea Malatesta nel 1404 fece costruire un ponte di pietra a cinque arcate nel luogo dove oggi si trova il Ponte vecchio, ma alla prima violenta piena del fiume fu distrutto. XVIII: Nel '700, in seguito

<b>RENN - Notizia</b>	alle richieste del Governatore di Cesena, il Papa Clemente XVII spedì la somma di 5000 scudi affinché fossero iniziati i lavori per la costruzione del nuovo ponte (che prenderà il nome di Ponte Clemente). Domenico Cipriani ricevette l'incarico dal Comune e nel 1753 fece iniziare i lavori sui disegni di Felice Facci e dell'arch. Ferdinando Fuga. Il Cipriani però non portò a termine i lavori che furono ripresi nel 1765 da Pietro Borboni. Probabilmente il Borboni partì dal modello in legno, opera del Fuga, realizzandolo fedelmente nella platea e nell'impianto romboidale dei pilastri, ma portò a termine la costruzione accentuando notevolmente l'ampiezza e l'altezza delle arcate, per ottenere un'opera più solida. Purtroppo, neanche il Borboni completò l'opera a causa della morte improvvisa nel 1773. Il nipote Agostino Azzolini completò il lavoro di collocamento di alcuni marmi ed il completamento delle due ali laterali. XX: Il Ponte fu restaurato nel 1946 per i danni subiti in seguito ai bombardamenti della seconda guerra mondiale. Oggi è chiamato Ponte Vecchio in contrapposizione a quello costruito più a Nord durante la prima guerra mondiale e che vien detto Ponte Nuovo.
<b>RENF - Fonte</b>	00000308
<b>RENF - Fonte</b>	00000328
<b>RENF - Fonte</b>	00000329
<b>RENF - Fonte</b>	00000269
<b>RENF - Fonte</b>	00000330
<b>RENF - Fonte</b>	00000331
<b>RENF - Fonte</b>	00000300
<b>RENF - Fonte</b>	00000301
<b>REL - CRONOLOGIA, ESTREMO REMOTO</b>	
<b>RELS - Secolo</b>	XVIII
<b>RELV - Validità</b>	post
<b>RELF - Frazione di secolo</b>	seconda metà
<b>RELW - Validità</b>	post
<b>RELI - Data</b>	1753
<b>RELX - Validità</b>	post
<b>REV - CRONOLOGIA, ESTREMO RECENTE</b>	
<b>REVS - Secolo</b>	XX
<b>REVV - Validità</b>	post
<b>REVF - Frazione di secolo</b>	prima metà
<b>RE VW - Validità</b>	ante
<b>REVI - Data</b>	1946
<b>RE VX - Validità</b>	post
<b>SI - SPAZI</b>	
<b>SII - SUDDIVISIONE INTERNA</b>	
<b>SIIR - Riferimento</b>	intero bene
<b>SIIO - Tipo di suddivisione orizzontale</b>	livelli continui
<b>SIIN - Numero di piani</b>	+1
<b>SIIV - Suddivisione verticale</b>	a elementi seriali

## IS - IMPIANTO STRUTTURALE

### IST - Configurazione strutturale primaria

Il Ponte Vecchio, ex ponte Clemente, si trova sul fiume Savio. Presenta tre arcate a sesto ribassato sorrette da pile romboidali. Al centro di ogni arco vi è una piccola chiave marmorea. I solidi pilastri presentano al centro e ai lati delle rifiniture marmoree che riprendono, con il loro biancore, l'effetto chiaroscurale dato dalla chiave d'arco. Le arcate, di notevole ampiezza, sono state realizzate in muratura a faccia vista.

## PN - PIANTA

### PNR - Riferimento alla parte

intero bene

### PNT - PIANTA

#### PNTF - Forma

rettangolare

#### PNTE - Dati icnografici significativi

speroni triangolari sulle pile

## SV - STRUTTURE VERTICALI

### SVC - TECNICA COSTRUTTIVA

#### SVCU - Ubicazione

intero bene

#### SVCT - Tipo di struttura

pilastri

#### SVCC - Genere

in muratura

#### SVCQ - Qualificazione del genere

a corsi regolari

#### SVCM - Materiali

laterizio

## SO - STRUTTURE DI ORIZZONTAMENTO

### SOU - Ubicazione

intero bene

### SOF - TIPO

#### SOFG - Genere

volta

#### SOFF - Forma

a botte

#### SOFQ - Qualificazione della forma

a sesto ribassato

### SOE - STRUTTURA

#### SOER - Riferimento

intera volta

#### SOEC - Tecnica costruttiva

muratura

#### SOES - Specificazioni tecniche

blocchi regolari

## DE - ELEMENTI DECORATIVI

### DEC - ELEMENTI DECORATIVI

#### DECU - Ubicazione

tutti i prospetti

#### DECL - Collocazione

esterna

#### DECT - Tipo

elementi di rifinitura

#### DECM - Materiali

pietra

## LI - ISCRIZIONI, LAPIDI, STEMMI

### LSI - ISCRIZIONI, LAPIDI, STEMMI

#### LSIU - Ubicazione

pila

#### LSIG - Genere

stemma

## CO - CONSERVAZIONE

**STC - STATO DI CONSERVAZIONE**

<b>STCR - Riferimento alla parte</b>	intero bene
<b>STCC - Stato di conservazione</b>	buono
<b>STCO - Indicazioni specifiche</b>	Data analisi stato di conservazione: 198?

**RS - RESTAURI****RST - RESTAURI**

<b>RSTR - Riferimento alla parte</b>	intero bene
<b>RSTI - Data inizio</b>	1946
<b>RSTF - Data fine</b>	post 1946
<b>RSTT - Tipo di intervento</b>	restauro e consolidamento per danni bellici

**US - UTILIZZAZIONI****USA - USO ATTUALE**

<b>USAR - Riferimento alla parte</b>	intero bene
<b>USAD - Uso</b>	ponte

**USO - USO STORICO**

<b>USOR - Riferimento alla parte</b>	intero bene
<b>USOC - Riferimento cronologico</b>	XVIII-XX
<b>USOD - Uso</b>	ponte

**TU - CONDIZIONE GIURIDICA E VINCOLI****CDG - CONDIZIONE GIURIDICA**

<b>CDGG - Indicazione generica</b>	proprietà Ente pubblico territoriale
<b>CDGS - Indicazione specifica</b>	Comune di Cesena
<b>CDGI - Indirizzo</b>	Piazza del Popolo, 10

**NVC - PROVVEDIMENTI DI TUTELA**

<b>NVCT - Tipo provvedimento</b>	ope legis (L.1089/1939 art.4)
----------------------------------	-------------------------------

**DO - FONTI E DOCUMENTI DI RIFERIMENTO****FTA - DOCUMENTAZIONE FOTOGRAFICA**

<b>FTAX - Genere</b>	documentazione allegata
<b>FTAP - Tipo</b>	fotografia digitale (file) da fotografia b/n
<b>FTAC - Collocazione</b>	SABAP RA Archivio Fotografico
<b>FTAN - Codice identificativo</b>	sabapraafs57142
<b>FTAT - Note</b>	Lato sud
<b>FTAF - Formato</b>	9x12,5

**FTA - DOCUMENTAZIONE FOTOGRAFICA**

<b>FTAX - Genere</b>	documentazione allegata
<b>FTAP - Tipo</b>	fotografia digitale (file) da fotografia b/n

<b>FTAC - Collocazione</b>	SABAP RA Archivio Fotografico
<b>FTAN - Codice identificativo</b>	sabapraafs57141
<b>FTAT - Note</b>	Lato nord
<b>FTAF - Formato</b>	9x12,5
<b>DRA - DOCUMENTAZIONE GRAFICA</b>	
<b>DRAX - Genere</b>	documentazione allegata
<b>DRAT - Tipo</b>	estratto di mappa catastale
<b>DRAO - Note</b>	Foglio n.125
<b>DRAS - Scala</b>	1:1000
<b>DRAE - Ente proprietario</b>	U.T.E. di Forlì
<b>DRAN - Codice identificativo</b>	sabapra0800161881_01
<b>DRAD - Data</b>	1970
<b>DRA - DOCUMENTAZIONE GRAFICA</b>	
<b>DRAX - Genere</b>	documentazione allegata
<b>DRAT - Tipo</b>	cartografia con delimitazione dell'area
<b>DRAO - Note</b>	Foglio n.125
<b>DRAN - Codice identificativo</b>	sabapra0800161881_01bis
<b>FNT - FONTI E DOCUMENTI</b>	
<b>FNTP - Tipo</b>	scheda storica
<b>FNTA - Autore</b>	Zattini, Marisa
<b>FNTD - Data</b>	1981?
<b>FNTN - Nome archivio</b>	SABAP RA Archivio Schede Catalogo
<b>FNTS - Posizione</b>	Cesena I
<b>FNTI - Codice identificativo</b>	sabapra0800161881
<b>ADM - ALTRA DOCUMENTAZIONE MULTIMEDIALE</b>	
<b>ADMX - Genere</b>	documentazione esistente
<b>ADMP - Tipo</b>	progetto
<b>ADMA - Autore</b>	Guidi, M.
<b>ADMD - Data</b>	XVIII sec.
<b>ADME - Ente proprietario</b>	Biblioteca Malatestiana di Cesena
<b>ADMC - Collocazione</b>	Atl.48
<b>ADMN - Codice identificativo</b>	sabapra0800161881_doc01
<b>ADMT - Note</b>	progetto settecentesco per il Ponte Clemente
<b>ADM - ALTRA DOCUMENTAZIONE MULTIMEDIALE</b>	
<b>ADMX - Genere</b>	documentazione esistente
<b>ADMP - Tipo</b>	modello
<b>ADMC - Collocazione</b>	Biblioteca Malatestiana di Cesena
<b>ADMN - Codice identificativo</b>	sabapra0800161881_doc02
<b>ADMT - Note</b>	plastico del Ponte Vecchio

**ADM - ALTRA DOCUMENTAZIONE MULTIMEDIALE**

<b>ADMX - Genere</b>	documentazione esistente
<b>ADMP - Tipo</b>	disegno
<b>ADMA - Autore</b>	Liverani, Romolo
<b>ADMD - Data</b>	NR
<b>ADME - Ente proprietario</b>	Biblioteca Comunale di Forlì
<b>ADMC - Collocazione</b>	vol. VII Collezione Piancastelli
<b>ADMN - Codice identificativo</b>	sabapra0800161881_doc03
<b>ADMT - Note</b>	Disegno n.78

**BIB - BIBLIOGRAFIA**

<b>BIBX - Genere</b>	bibliografia specifica
<b>BIBA - Autore</b>	Dradi Maraldi, Biagio
<b>BIBD - Anno di edizione</b>	1963
<b>BIBH - Sigla per citazione</b>	00000308

**BIB - BIBLIOGRAFIA**

<b>BIBX - Genere</b>	bibliografia specifica
<b>BIBA - Autore</b>	Gregnanin, Maria Rosa
<b>BIBD - Anno di edizione</b>	AA 1969/70
<b>BIBH - Sigla per citazione</b>	00000328

**BIB - BIBLIOGRAFIA**

<b>BIBX - Genere</b>	bibliografia di corredo
<b>BIBA - Autore</b>	Strafforello, Gustavo
<b>BIBD - Anno di edizione</b>	1901
<b>BIBH - Sigla per citazione</b>	00000329

**BIB - BIBLIOGRAFIA**

<b>BIBX - Genere</b>	bibliografia di corredo
<b>BIBA - Autore</b>	Galeati, Ignazio
<b>BIBD - Anno di edizione</b>	1843
<b>BIBH - Sigla per citazione</b>	00000330

**BIB - BIBLIOGRAFIA**

<b>BIBX - Genere</b>	bibliografia specifica
<b>BIBA - Autore</b>	Fantaguzzi, Giuliano
<b>BIBD - Anno di edizione</b>	1915
<b>BIBH - Sigla per citazione</b>	00000269

**BIB - BIBLIOGRAFIA**

<b>BIBX - Genere</b>	bibliografia di corredo
<b>BIBA - Autore</b>	AA. VV.
<b>BIBD - Anno di edizione</b>	1929
<b>BIBH - Sigla per citazione</b>	00000331

**BIB - BIBLIOGRAFIA**

<b>BIBX - Genere</b>	bibliografia specifica
<b>BIBA - Autore</b>	Dradi Maraldi, Biagio; Emiliani, Andrea

<b>BIBD - Anno di edizione</b>	1973
<b>BIBH - Sigla per citazione</b>	00000300
<b>BIB - BIBLIOGRAFIA</b>	
<b>BIBX - Genere</b>	bibliografia di corredo
<b>BIBA - Autore</b>	Conti, Giordano; Corbara, Delio
<b>BIBD - Anno di edizione</b>	1980
<b>BIBH - Sigla per citazione</b>	00000301
<b>AD - ACCESSO AI DATI</b>	
<b>ADS - SPECIFICHE DI ACCESSO AI DATI</b>	
<b>ADSP - Profilo di accesso</b>	1
<b>ADSM - Motivazione</b>	scheda contenente dati liberamente accessibili
<b>CM - COMPILAZIONE</b>	
<b>CMP - COMPILAZIONE</b>	
<b>CMPD - Data</b>	1981
<b>CMPN - Nome</b>	Zattini, Marisa
<b>FUR - Funzionario responsabile</b>	Zurli, Francesco
<b>RVM - TRASCRIZIONE PER INFORMATIZZAZIONE</b>	
<b>RVMD - Data</b>	2005
<b>RVMN - Nome</b>	NR
<b>AGG - AGGIORNAMENTO - REVISIONE</b>	
<b>AGGD - Data</b>	1988
<b>AGGN - Nome</b>	Nicastri, Stefano
<b>AGGF - Funzionario responsabile</b>	Zurli, Francesco
<b>AGG - AGGIORNAMENTO - REVISIONE</b>	
<b>AGGD - Data</b>	2018
<b>AGGN - Nome</b>	Barna, Lucia
<b>AGGE - Ente</b>	S262
<b>AGGR - Referente scientifico</b>	Musmeci, Marco
<b>AGGF - Funzionario responsabile</b>	Musmeci, Marco
<b>AN - ANNOTAZIONI</b>	
<b>OSS - Osservazioni</b>	<p>SISTEMA URBANO - Il Ponte Vecchio si trova localizzato nell'organismo urbano cesenate nella fase di crescita "medioevale".</p> <p>RAPPORTI AMBIENTALI - Il Ponte Vecchio si trova sul Fiume Savio, vicino al Piazzale di S. Rocco (accanto è l'omonimo campanile). Migrazione del tracciato dalla versione 2.0 alla versione 3.0 e digitalizzazione degli allegati.</p>