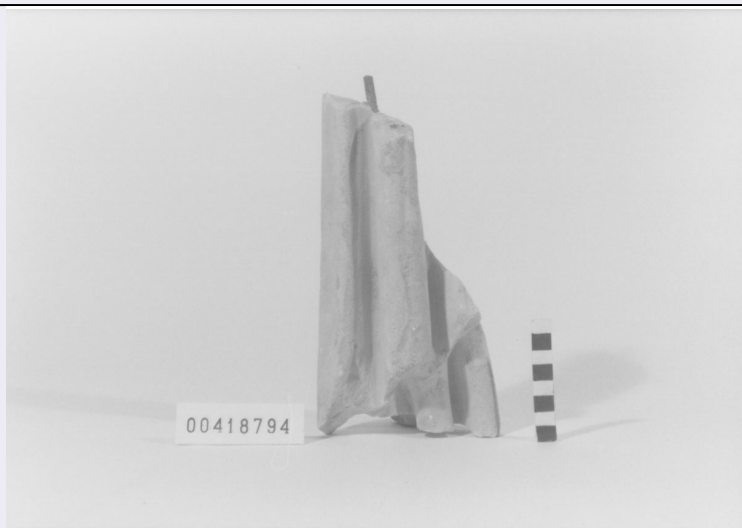


# SCHEDA



## CD - CODICI

TSK - Tipo scheda	A
LIR - Livello ricerca	I
<b>NCT - CODICE UNIVOCO</b>	
NCTR - Codice regione	05
NCTN - Numero catalogo generale	00159035
ESC - Ente schedatore	S161
ECP - Ente competente	S161

## OG - OGGETTO

### OGT - OGGETTO

OGTD - Definizione tipologica	palazzo
OGTQ - Qualificazione	di famiglia
OGTN - Denominazione	Donà delle Rose

## LC - LOCALIZZAZIONE GEOGRAFICO-AMMINISTRATIVA

### PVC - LOCALIZZAZIONE GEOGRAFICO-AMMINISTRATIVA

PVCS - Stato	ITALIA
PVCR - Regione	Veneto
PVCP - Provincia	VE
PVCC - Comune	Venezia
PVCI - Indirizzo	Sestiere Cannaregio, 2343, 2343A, 2344/ Rio terà de la Madalena

### CST - CENTRO STORICO

CSTN - Numero d'ordine	1
CSTD - Denominazione	Venezia
CSTA	capoluogo municipale

### ZUR - ZONA URBANA

ZURN - Numero	01
ZURD - Denominazione	Sestiere Cannaregio

### SET - SETTORE

<b>SETT - Tipo</b>	SU
<b>SETN - Numero</b>	164
<b>CS - LOCALIZZAZIONE CATASTALE</b>	
<b>CTL - Tipo di localizzazione</b>	localizzazione fisica
<b>CTS - LOCALIZZAZIONE CATASTALE</b>	
<b>CTSC - Comune</b>	Venezia
<b>CTSF - Foglio/Data</b>	12/ 2013
<b>GP - GEOREFERENZIAZIONE TRAMITE PUNTO</b>	
<b>GPI - Identificativo Punto</b>	2
<b>GPL - Tipo di localizzazione</b>	localizzazione fisica
<b>GPD - DESCRIZIONE DEL PUNTO</b>	
<b>GPDP - PUNTO</b>	
<b>GPDPX - Coordinata X</b>	12.331016513
<b>GPDPY - Coordinata Y</b>	45.44348852
<b>GPM - Metodo di georeferenziazione</b>	punto esatto
<b>GPT - Tecnica di georeferenziazione</b>	rilievo da foto aerea senza sopralluogo
<b>GPP - Proiezione e Sistema di riferimento</b>	WGS84
<b>GPB - BASE DI RIFERIMENTO</b>	
<b>GPBB - Descrizione sintetica</b>	ICCD1031024_OI.ORTOIMMAGINICOLORE.2012
<b>GPBT - Data</b>	6-4-2019
<b>GPBO - Note</b>	(4353513) -Ortofoto digitali, con pixel di 50 centimetri, acquisite dall'Agenzia per l'Erogazioni in Agricoltura mediante l'impiego di camera digitale. Risoluzione 1:10.000. Il servizio visualizzabile solo a scale superiori a 1:100.000.- ( <a href="http://wms.pcn.minambiente.it/ogc?map=/ms_ogc/WMS_v1.3/raster/ortofoto_colore_12.map">http://wms.pcn.minambiente.it/ogc?map=/ms_ogc/WMS_v1.3/raster/ortofoto_colore_12.map</a> ) -OI. ORTOIMMAGINICOLORE.2012
<b>AU - DEFINIZIONE CULTURALE</b>	
<b>ATB - AMBITO CULTURALE</b>	
<b>ATBR - Riferimento all'intervento</b>	progetto
<b>ATBD - Denominazione</b>	scuola di Domenico Rossi
<b>ATBM - Fonte dell'attribuzione</b>	contesto
<b>RE - NOTIZIE STORICHE</b>	
<b>REN - NOTIZIA</b>	
<b>REN R - Riferimento</b>	intero bene
<b>REL - CRONOLOGIA, ESTREMO REMOTO</b>	
<b>RELS - Secolo</b>	XVII
<b>RELF - Frazione di secolo</b>	fine
<b>RELI - Data</b>	1690
<b>REV - CRONOLOGIA, ESTREMO RECENTE</b>	
<b>REVS - Secolo</b>	XVIII

<b>REVF - Frazione di secolo</b>	inizio
<b>REVI - Data</b>	1700
<b>IS - IMPIANTO STRUTTURALE</b>	
<b>IST - Configurazione strutturale primaria</b>	La facciata presenta uno schema assiale, caratterizzata al piano nobile da otto monofore, con archi a pieno centro, modulate su campate costanti e definite da balcone continuo modanato e balaustrato; fori-finestra architravati ai rimanenti piani; al piano terra grande portale d'ingresso, a tutto sesto, asimmetrico.
<b>PN - PIANTA</b>	
<b>PNR - Riferimento alla parte</b>	intero bene
<b>PNT - PIANTA</b>	
<b>PNTS - Schema</b>	regolare; tripartito; composito
<b>PNTF - Forma</b>	rettangolare; poligonale
<b>SV - STRUTTURE VERTICALI</b>	
<b>SVC - TECNICA COSTRUTTIVA</b>	
<b>SVCM - Materiali</b>	laterizio cotto; pilastri, piedritti, conci e lastre in pietra d'Istria
<b>SO - STRUTTURE DI ORIZZONTAMENTO</b>	
<b>SOF - TIPO</b>	
<b>SOFG - Genere</b>	soffitto composto da travi
<b>CP - COPERTURE</b>	
<b>CPM - MANTO DI COPERTURA</b>	
<b>CPMM - Materiali</b>	coppi su orditura lignea primaria e secondaria; non accertabile
<b>DE - ELEMENTI DECORATIVI</b>	
<b>DEC - ELEMENTI DECORATIVI</b>	
<b>DECU - Ubicazione</b>	prospetto principale
<b>DECL - Collocazione</b>	esterna
<b>DECT - Tipo</b>	scultura
<b>DECQ - Qualificazione del tipo</b>	figurati
<b>DECM - Materiali</b>	bronzo
<b>LI - ISCRIZIONI, LAPIDI, STEMMI</b>	
<b>LSI - ISCRIZIONI, LAPIDI, STEMMI</b>	
<b>LSIU - Ubicazione</b>	prospetto principale
<b>LSIG - Genere</b>	iscrizione
<b>LSII - Trascrizione testo</b>	NISI DOMINUS CUSTODIERIT
<b>CO - CONSERVAZIONE</b>	
<b>STC - STATO DI CONSERVAZIONE</b>	
<b>STCR - Riferimento alla parte</b>	intero bene
<b>STCC - Stato di conservazione</b>	buono
<b>US - UTILIZZAZIONI</b>	
<b>USA - USO ATTUALE</b>	
<b>USAR - Riferimento alla parte</b>	intero bene

<b>USAD - Uso</b>	banca
<b>USO - USO STORICO</b>	
<b>USOR - Riferimento alla parte</b>	intero bene
<b>USOD - Uso</b>	abitazione
<b>TU - CONDIZIONE GIURIDICA E VINCOLI</b>	
<b>CDG - CONDIZIONE GIURIDICA</b>	
<b>CDGG - Indicazione generica</b>	proprietà privata
<b>NVC - PROVVEDIMENTI DI TUTELA</b>	
<b>NVCT - Tipo provvedimento</b>	notificazione (L. n. 364/1909)
<b>NVCE - Estremi provvedimento</b>	1923/3/17
<b>STU - STRUMENTI URBANISTICI</b>	
<b>STUT - Strumenti in vigore</b>	VPRG per la Città Antica, 1999 (PAT)
<b>DO - FONTI E DOCUMENTI DI RIFERIMENTO</b>	
<b>FTA - DOCUMENTAZIONE FOTOGRAFICA</b>	
<b>FTAX - Genere</b>	documentazione allegata
<b>FTAP - Tipo</b>	fotografia digitale (file)
<b>FTAA - Autore</b>	Carraro, Giada
<b>FTAD - Data</b>	2019/03/00
<b>FTAN - Codice identificativo</b>	159035_001
<b>FTA - DOCUMENTAZIONE FOTOGRAFICA</b>	
<b>FTAX - Genere</b>	documentazione esistente
<b>FTAP - Tipo</b>	positivo b/n
<b>FTA - DOCUMENTAZIONE FOTOGRAFICA</b>	
<b>FTAX - Genere</b>	documentazione allegata
<b>FTAP - Tipo</b>	fotografia digitale (file)
<b>FTAA - Autore</b>	Carraro, Giada
<b>FTAD - Data</b>	2019/03/00
<b>FTA - DOCUMENTAZIONE FOTOGRAFICA</b>	
<b>FTAX - Genere</b>	documentazione allegata
<b>FTAP - Tipo</b>	fotografia digitale (file)
<b>FTAA - Autore</b>	Carraro, Giada
<b>FTAD - Data</b>	2019/03/00
<b>FTA - DOCUMENTAZIONE FOTOGRAFICA</b>	
<b>FTAX - Genere</b>	documentazione allegata
<b>FTAP - Tipo</b>	fotografia digitale (file)
<b>FTAA - Autore</b>	Carraro, Giada
<b>FTAD - Data</b>	2019/03/00
<b>FNT - FONTI E DOCUMENTI</b>	
<b>FNTP - Tipo</b>	scheda storica
<b>FNTA - Autore</b>	Viti, Giuliano

<b>FNTD - Data</b>	1968
<b>AD - ACCESSO AI DATI</b>	
<b>ADS - SPECIFICHE DI ACCESSO AI DATI</b>	
<b>ADSP - Profilo di accesso</b>	2
<b>ADSM - Motivazione</b>	scheda di bene di proprietà privata
<b>CM - COMPILAZIONE</b>	
<b>CMP - COMPILAZIONE</b>	
<b>CMPD - Data</b>	1994
<b>CMPN - Nome</b>	Girardi G.
<b>FUR - Funzionario responsabile</b>	De Min M.
<b>AGG - AGGIORNAMENTO - REVISIONE</b>	
<b>AGGD - Data</b>	2019
<b>AGGN - Nome</b>	Carraro, Giada
<b>AGGE - Ente</b>	S235
<b>AGGR - Referente scientifico</b>	Altissimo, Giulia
<b>AGGF - Funzionario responsabile</b>	Altissimo, Giulia