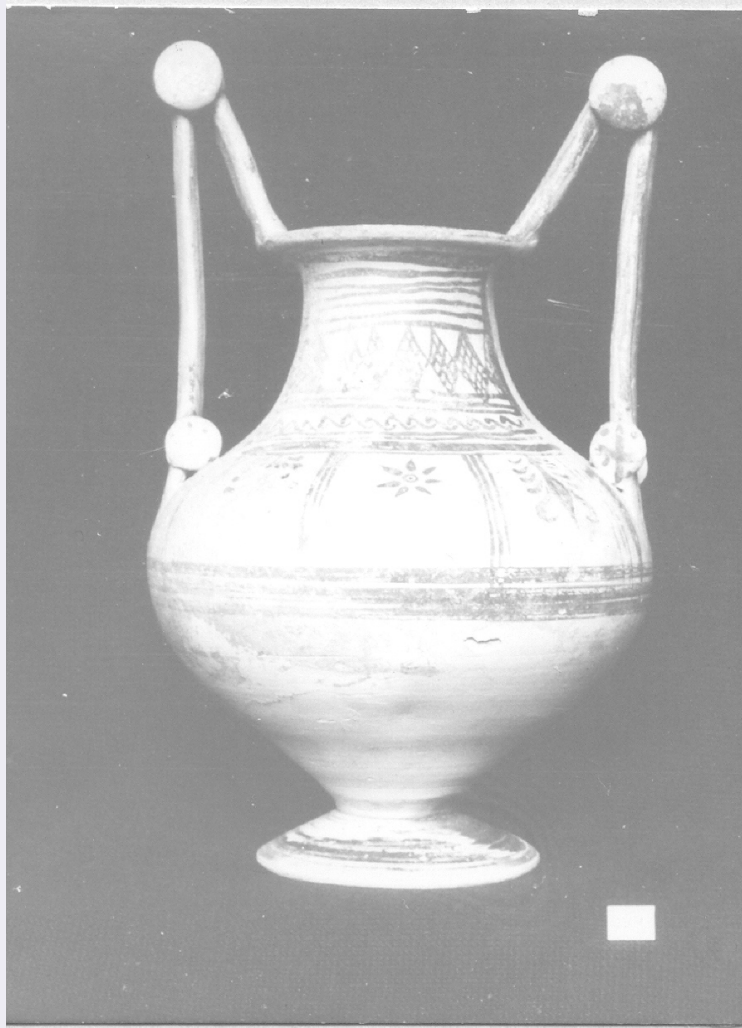


# SCHEDA



## CD - CODICI

TSK - Tipo Scheda RA

LIR - Livello ricerca P

### NCT - CODICE UNIVOCO

NCTR - Codice regione 08

NCTN - Numero catalogo generale 00121169

ESC - Ente schedatore M385

ECP - Ente competente M385

## OG - OGGETTO

### OGT - OGGETTO

OGTD - Definizione trozzella

CLS - Categoria - classe e produzione STRUMENTI, UTENSILI E OGGETTI D'USO/ CONTENITORI E RECIPIENTI

## LC - LOCALIZZAZIONE GEOGRAFICO-AMMINISTRATIVA

### PVC - LOCALIZZAZIONE GEOGRAFICO-AMMINISTRATIVA ATTUALE

PVCS - Stato ITALIA

PVCR - Regione Emilia-Romagna

PVCP - Provincia PR

|  |   |
|--|---|
| <b>PVCC - Comune</b>                                       | Parma   |
| <b>LDC - COLLOCAZIONE SPECIFICA</b>                        |   |
| <b>LA - ALTRE LOCALIZZAZIONI GEOGRAFICO-AMMINISTRATIVE</b> |   |
| <b>TCL - Tipo di localizzazione</b>                        | luogo di reperimento  |
| <b>PRV - LOCALIZZAZIONE GEOGRAFICO-AMMINISTRATIVA</b>      |   |
| <b>PRVS - Stato</b>  | ITALIA  |
| <b>PRVR - Regione</b>                                      | Puglia  |
| <b>PRVP - Provincia</b>                                    | LE  |
| <b>PRVC - Comune</b>                                       | San Pietro in Lama  |
| <b>PRC - COLLOCAZIONE SPECIFICA</b>                        |   |
| <b>PRCD - Denominazione</b>                                | Area archeologica di Ruggie   |
| <b>UB - DATI PATRIMONIALI</b>                              |   |
| <b>INV - INVENTARIO DI MUSEO O SOPRINTENDENZA</b>          |   |
| <b>INVN - Numero</b>                                       | C 192   |
| <b>DT - CRONOLOGIA</b>                                     |   |
| <b>DTZ - CRONOLOGIA GENERICA</b>                           |   |
| <b>DTZG - Fascia cronologica di riferimento</b>            | IV sec. a.C.  |
| <b>DTS - CRONOLOGIA SPECIFICA</b>                          |   |
| <b>DTSI - Da</b>   | 400 a.C.  |
| <b>DTSF - A</b>  | 301 a.C.  |
| <b>DTM - Motivazione cronologia</b>                        | bibliografia  |
| <b>AU - DEFINIZIONE CULTURALE</b>                          |   |
| <b>ATB - AMBITO CULTURALE</b>                              |   |
| <b>ATBD - Denominazione</b>                                | produzione apula indigena, messapica  |
| <b>ATBM - Motivazione dell'attribuzione</b>                | bibliografia  |
| <b>MT - DATI TECNICI</b>                                   |   |
| <b>MTC - Materia e tecnica</b>                             | argilla   |
| <b>MIS - MISURE</b>  |   |
| <b>MISU - Unità</b>  | cm  |
| <b>MISA - Altezza</b>                                      | 31.5  |
| <b>MISL - Larghezza</b>                                    | 18.7  |
| <b>MISV - Varie</b>  | diametro base 10.5  |
| <b>MISV - Varie</b>  | diametro orlo 10.1  |
| <b>DA - DATI ANALITICI</b>                                 |   |
| <b>DES - DESCRIZIONE</b>                                   |   |
| <b>DESO - Indicazioni</b>                                  | Trozzella apula; base a tronco di cono molto svasato, corpo a trottola, collo non distinto rastremato verso l'orlo orizzontale aggettante, anse verticali con rotelle alla base ed alla sommità. Argilla grigio beige tendente al verde; colore rosso bruno e marrone scuro. Decorazione analoga sulle due facce: sull'una rosso bruna, sull'altra marrone; sul collo serie di linee orizzontali irregolari interrotte da un motivo a rombi riempiti da reticolato a da una serie di "S" coricate, i motivi |

|                     |   |
|---------------------|---|
| <b>sull'oggetto</b> | sono delimitati ai lati da una linea verticale e si interrompono in corrispondenza delle anse; sulla spalla tre metope divise da gruppi di tre linee verticali: nella centrale rosetta con petali lanceolati, nelle laterali calice rovesciato a tre petali con piccole foglie; tre fasce orizzontali alla base delle metope piede in colore rosso bruno; sulle anse linee longitudinali ondulate; rotelle superiori in colore rosso bruno, rotelle inferiori con motivo cruciforme e punti nei riquadri. |
|---------------------|---|

**CO - CONSERVAZIONE**

**STC - STATO DI CONSERVAZIONE**

|                                      |  |
|--------------------------------------|--|
| <b>STCC - Stato di conservazione</b> | NR (recupero pregresso)  |
| <b>STCS - Indicazioni specifiche</b> | Abrasa in molte zone la vernice bruna specialmente sul collo e sul corpo. Ricomposta da frammenti. |

**TU - CONDIZIONE GIURIDICA E VINCOLI**

**ACQ - ACQUISIZIONE**

|                                  |                   |
|----------------------------------|-------------------|
| <b>ACQT - Tipo acquisizione</b>  | donazione         |
| <b>ACQD - Data acquisizione</b>  | 0000              |
| <b>ACQL - Luogo acquisizione</b> | Puglia/ LE/ Lecce |

**CDG - CONDIZIONE GIURIDICA**

|                                    |                 |
|------------------------------------|-----------------|
| <b>CDGG - Indicazione generica</b> | proprietà Stato |
|------------------------------------|-----------------|

**DO - FONTI E DOCUMENTI DI RIFERIMENTO**

**FTA - DOCUMENTAZIONE FOTOGRAFICA**

|                                     |                         |
|-------------------------------------|-------------------------|
| <b>FTAX - Genere</b>                | documentazione allegata |
| <b>FTAP - Tipo</b>                  | positivo b/n            |
| <b>FTAE - Ente proprietario</b>     | MBAC-CM-PIL             |
| <b>FTAN - Codice identificativo</b> | MANPR8552               |

**BIB - BIBLIOGRAFIA**

|                                   |                               |
|-----------------------------------|-------------------------------|
| <b>BIBX - Genere</b>              | bibliografia specifica        |
| <b>BIBA - Autore</b>              | Rossignani Maria Pia          |
| <b>BIBD - Anno di edizione</b>    | 1970                          |
| <b>BIBH - Sigla per citazione</b> | 00000114                      |
| <b>BIBN - V., pp., nn.</b>        | v. XLVI, fasc. II, IV D, p. 4 |
| <b>BIBI - V., tavv., figg.</b>    | tav. 2,5                      |

**AD - ACCESSO AI DATI**

**ADS - SPECIFICHE DI ACCESSO AI DATI**

|                                  |  |
|----------------------------------|--|
| <b>ADSP - Profilo di accesso</b> | 3  |
| <b>ADSM - Motivazione</b>        | scheda di bene non adeguatamente sorvegliabile |

**CM - COMPILAZIONE**

**CMP - COMPILAZIONE**

|                                       |                         |
|---------------------------------------|-------------------------|
| <b>CMPD - Data</b>                    | 1976                    |
| <b>CMPN - Nome</b>                    | Bardelli, Onelia        |
| <b>FUR - Funzionario responsabile</b> | Marini Calvani, Mirella |

**RVM - TRASCRIZIONE PER INFORMATIZZAZIONE**

|                         |                    |
|-------------------------|--------------------|
| <b>RVMD - Data</b>      | 2019               |
| <b>RVMN - Nome</b>      | Salimbeni, Barbara |
| <b>AN - ANNOTAZIONI</b> |                    |