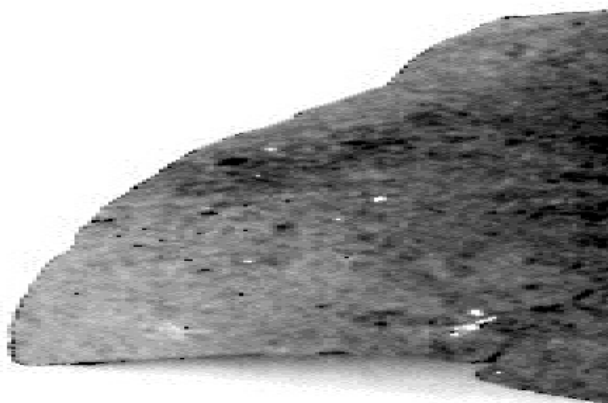


SCHEDA



CD - CODICI

TSK - Tipo Scheda RA

LIR - Livello ricerca P

NCT - CODICE UNIVOCO

NCTR - Codice regione 15

NCTN - Numero catalogo generale 00037649

NCTS - Suffisso numero catalogo generale RA

ESC - Ente schedatore S173

ECP - Ente competente S83

OG - OGGETTO

OGT - OGGETTO

OGTD - Definizione olla biconica

CLS - Categoria - classe e produzione ceramica depurata

LC - LOCALIZZAZIONE GEOGRAFICO-AMMINISTRATIVA

PVC - LOCALIZZAZIONE GEOGRAFICO-AMMINISTRATIVA ATTUALE

PVCS - Stato ITALIA

PVCR - Regione Campania

PVCP - Provincia SA

PVCC - Comune Ascea

PVCL - Località	PIANA DI VELIA
LDC - COLLOCAZIONE SPECIFICA	
LDCT - Tipologia	area archeologica
LDCN - Denominazione attuale	Parco Archeologico di Velia
LDCU - Indirizzo	via Piana di Velia snc
UB - DATI PATRIMONIALI	
INV - INVENTARIO DI MUSEO O SOPRINTENDENZA	
INVN - Numero	44623
RE - MODALITA' DI REPERIMENTO	
RES - Specifiche di reperimento	scavo archeologico - Acropoli
DT - CRONOLOGIA	
DTZ - CRONOLOGIA GENERICA	
DTZG - Fascia cronologica di riferimento	XIV
DTM - Motivazione cronologia	analisi tipologica
MT - DATI TECNICI	
MTC - Materia e tecnica	argilla tornio
MIS - MISURE	
MISU - Unità	cm
MISD - Diametro	8
MISS - Spessore	0,3
DA - DATI ANALITICI	
DES - DESCRIZIONE	
DESO - Indicazioni sull'oggetto	Olla biconica con breve collo dall'orlo convesso e con ansa a nastro che, partendo dall'attacco tra le due pance, si innesta sul bordo superandolo. Argilla color arancio, ben depurata, con radi e minuti inclusi di calcare, granito e dimagrante sabbioso lavorata a tornio.
CO - CONSERVAZIONE	
STC - STATO DI CONSERVAZIONE	
STCC - Stato di conservazione	frammentario
STCS - Indicazioni specifiche	Lacunosa. Manca la parte inferiore con il fondo e gran parte della zona superiore.
TU - CONDIZIONE GIURIDICA E VINCOLI	
CDG - CONDIZIONE GIURIDICA	
CDGG - Indicazione generica	proprietà Stato
DO - FONTI E DOCUMENTI DI RIFERIMENTO	
FTA - DOCUMENTAZIONE FOTOGRAFICA	
FTAX - Genere	documentazione allegata
FTAP - Tipo	positivo b/n
FTAN - Codice identificativo	00037649a
FTAT - Note	negativo n. 49818

DRA - DOCUMENTAZIONE GRAFICA

DRAX - Genere	documentazione allegata
DRAT - Tipo	disegno
DRAO - Note	n. 3322
DRAN - Codice identificativo	00037649dra

AD - ACCESSO AI DATI**ADS - SPECIFICHE DI ACCESSO AI DATI**

ADSP - Profilo di accesso	1
ADSM - Motivazione	scheda contenente dati liberamente accessibili

CM - COMPILAZIONE**CMP - COMPILAZIONE**

CMPD - Data	1979
CMPN - Nome	Santalucia, Vincenzo
FUR - Funzionario responsabile	Johannowsky, Werner

RVM - TRASCRIZIONE PER INFORMATIZZAZIONE

RVMD - Data	2019
RVMN - Nome	Citarella, Francesco

AN - ANNOTAZIONI

OSS - Osservazioni	inv. provvisorio 7123
---------------------------	-----------------------