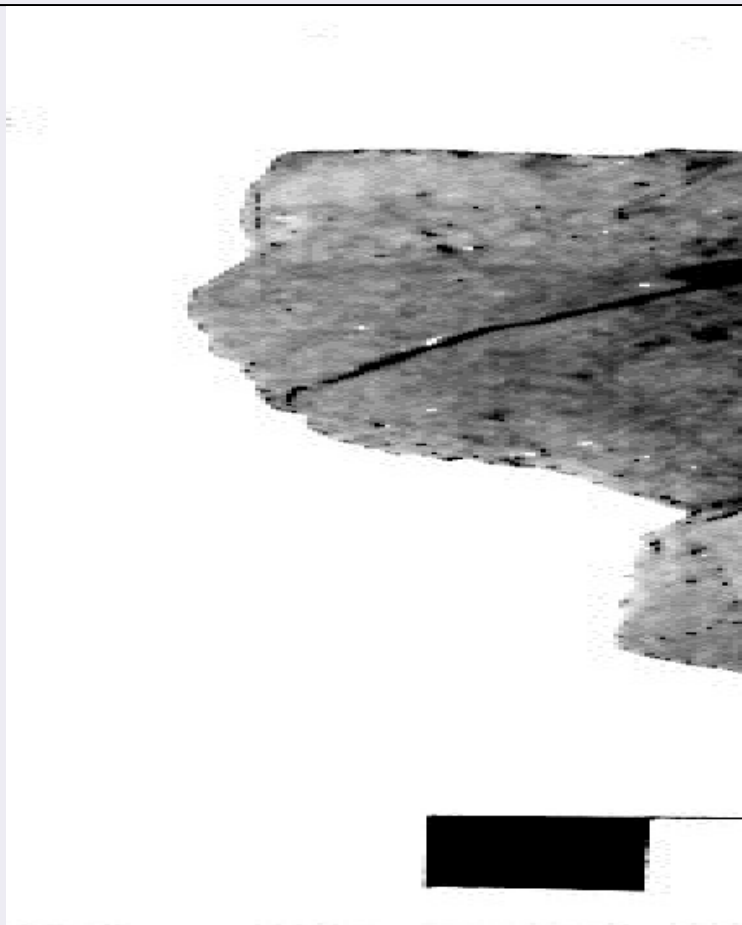


# SCHEDA



## CD - CODICI

TSK - Tipo Scheda RA

LIR - Livello ricerca P

### NCT - CODICE UNIVOCO

NCTR - Codice regione 15

NCTN - Numero catalogo generale 00037650

NCTS - Suffisso numero catalogo generale RA

ESC - Ente schedatore S173

ECP - Ente competente S83

## OG - OGGETTO

### OGT - OGGETTO

OGTD - Definizione olla a corpo globulare

CLS - Categoria - classe e produzione ceramica depurata

## LC - LOCALIZZAZIONE GEOGRAFICO-AMMINISTRATIVA

### PVC - LOCALIZZAZIONE GEOGRAFICO-AMMINISTRATIVA ATTUALE

PVCS - Stato ITALIA

PVCR - Regione Campania

PVCP - Provincia SA

PVCC - Comune Ascea

<b>PVCL - Località</b>	PIANA DI VELIA
<b>LDC - COLLOCAZIONE SPECIFICA</b>	
<b>LDCT - Tipologia</b>	area archeologica
<b>LDCN - Denominazione attuale</b>	Parco Archeologico di Velia
<b>LDCU - Indirizzo</b>	via Piana di Velia snc
<b>UB - DATI PATRIMONIALI</b>	
<b>INV - INVENTARIO DI MUSEO O SOPRINTENDENZA</b>	
<b>INVN - Numero</b>	44624
<b>RE - MODALITA' DI REPERIMENTO</b>	
<b>RES - Specifiche di reperimento</b>	scavo archeologico - Acropoli
<b>DT - CRONOLOGIA</b>	
<b>DTZ - CRONOLOGIA GENERICA</b>	
<b>DTZG - Fascia cronologica di riferimento</b>	XIV
<b>DTM - Motivazione cronologia</b>	analisi tipologica
<b>MT - DATI TECNICI</b>	
<b>MTC - Materia e tecnica</b>	argilla tornio
<b>MIS - MISURE</b>	
<b>MISU - Unità</b>	cm
<b>MISR - Mancanza</b>	MNR
<b>DA - DATI ANALITICI</b>	
<b>DES - DESCRIZIONE</b>	
<b>DESO - Indicazioni sull'oggetto</b>	Olla globulare dal breve collo leggermente estroflesso con orlo convesso e con ansa a nastro che, partendo dall'inizio della pancia superiore, si innesta sul bordo superandolo. Argilla color arancio, molto ben depurata, con radi inclusi di calcare e dimagrante sabbioso, lavorata a tornio.
<b>CO - CONSERVAZIONE</b>	
<b>STC - STATO DI CONSERVAZIONE</b>	
<b>STCC - Stato di conservazione</b>	frammentario
<b>STCS - Indicazioni specifiche</b>	Lacunoso. Manca la parte inferiore con il fondo e gran parte della zona superiore.
<b>TU - CONDIZIONE GIURIDICA E VINCOLI</b>	
<b>CDG - CONDIZIONE GIURIDICA</b>	
<b>CDGG - Indicazione generica</b>	proprietà Stato
<b>DO - FONTI E DOCUMENTI DI RIFERIMENTO</b>	
<b>FTA - DOCUMENTAZIONE FOTOGRAFICA</b>	
<b>FTAX - Genere</b>	documentazione allegata
<b>FTAP - Tipo</b>	positivo b/n
<b>FTAN - Codice identificativo</b>	00037650a
<b>FTAT - Note</b>	negativo n. 49894

**DRA - DOCUMENTAZIONE GRAFICA**

<b>DRAX - Genere</b>	documentazione allegata
<b>DRAT - Tipo</b>	disegno
<b>DRAO - Note</b>	n. 3322
<b>DRAN - Codice identificativo</b>	00037650dra

**AD - ACCESSO AI DATI****ADS - SPECIFICHE DI ACCESSO AI DATI**

<b>ADSP - Profilo di accesso</b>	1
<b>ADSM - Motivazione</b>	scheda contenente dati liberamente accessibili

**CM - COMPILAZIONE****CMP - COMPILAZIONE**

<b>CMPD - Data</b>	1979
<b>CMPN - Nome</b>	Santalucia, Vincenzo
<b>FUR - Funzionario responsabile</b>	Johannowsky, Werner

**RVM - TRASCRIZIONE PER INFORMATIZZAZIONE**

<b>RVMD - Data</b>	2019
<b>RVMN - Nome</b>	Citarella, Francesco

**AN - ANNOTAZIONI**

<b>OSS - Osservazioni</b>	inv. provvisorio n. 7124
---------------------------	--------------------------