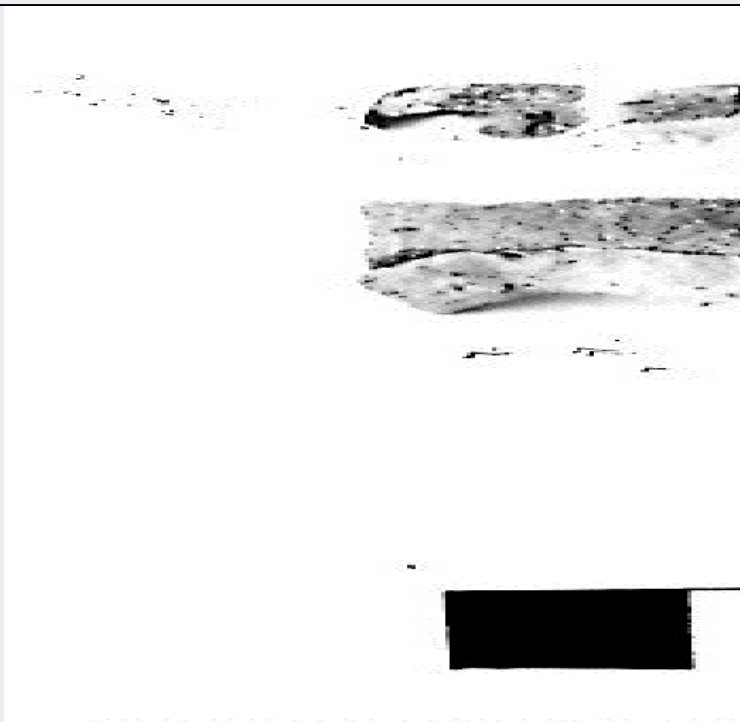


SCHEDA



CD - CODICI

TSK - Tipo Scheda RA

LIR - Livello ricerca P

NCT - CODICE UNIVOCO

NCTR - Codice regione 15

NCTN - Numero catalogo generale 00037653

NCTS - Suffisso numero catalogo generale RA

ESC - Ente schedatore S173

ECP - Ente competente S83

OG - OGGETTO

OGT - OGGETTO

OGTD - Definizione tazza carenata

CLS - Categoria - classe e produzione ceramica depurata

LC - LOCALIZZAZIONE GEOGRAFICO-AMMINISTRATIVA

PVC - LOCALIZZAZIONE GEOGRAFICO-AMMINISTRATIVA ATTUALE

PVCS - Stato ITALIA

PVCR - Regione Campania

PVCP - Provincia SA

PVCC - Comune Ascea

PVCL - Località PIANA DI VELIA

LDC - COLLOCAZIONE SPECIFICA

LDCT - Tipologia area archeologica

LDCN - Denominazione

attuale	Parco Archeologico di Velia
LDCU - Indirizzo	via Piana di Velia snc
UB - DATI PATRIMONIALI	
INV - INVENTARIO DI MUSEO O SOPRINTENDENZA	
INVN - Numero	44627
DT - CRONOLOGIA	
DTZ - CRONOLOGIA GENERICA	
DTZG - Fascia cronologica di riferimento	XIV
DTM - Motivazione cronologia	analisi tipologica
MT - DATI TECNICI	
MTC - Materia e tecnica	argilla tornio
MIS - MISURE	
MISU - Unità	cm
MISD - Diametro	7
MISS - Spessore	0,4
DA - DATI ANALITICI	
DES - DESCRIZIONE	
DESO - Indicazioni sull'oggetto	Tazza dal corpo carenato con collo ed orlo convesso. Argilla color beige molto ben depurata senza inclusi visibili lavorata a tornio.
DESS - Indicazioni sul soggetto	La superficie interna è coperta da un ingobbio bianco sotto vetrina trasparente. La superficie esterna, invece, presenta il collo rivestito da un ingobbio bianco sul quale è eseguita una decorazione in verde ed in bruno. Sia l'ingobbio che la decorazione sono ricoperti da una vetrina trasparente.
CO - CONSERVAZIONE	
STC - STATO DI CONSERVAZIONE	
STCC - Stato di conservazione	parzialmente ricomposto
STCS - Indicazioni specifiche	parzialmente ricomposto con due frammenti. Mancano la parte inferiore con il fondo e gran parte della zona superiore.
TU - CONDIZIONE GIURIDICA E VINCOLI	
CDG - CONDIZIONE GIURIDICA	
CDGG - Indicazione generica	proprietà Stato
DO - FONTI E DOCUMENTI DI RIFERIMENTO	
FTA - DOCUMENTAZIONE FOTOGRAFICA	
FTAX - Genere	documentazione allegata
FTAP - Tipo	positivo b/n
FTAN - Codice identificativo	00037653
FTAT - Note	negativo n. 49893
DRA - DOCUMENTAZIONE GRAFICA	
DRAX - Genere	documentazione allegata
DRAT - Tipo	disegno
DRAO - Note	n. 3322

DRAN - Codice identificativo	00037653dra
AD - ACCESSO AI DATI	
ADS - SPECIFICHE DI ACCESSO AI DATI	
ADSP - Profilo di accesso	1
ADSM - Motivazione	scheda contenente dati liberamente accessibili
CM - COMPILAZIONE	
CMP - COMPILAZIONE	
CMPD - Data	1979
CMPN - Nome	Santalucia, Vincenzo
FUR - Funzionario responsabile	Johannowsky, Werner
RVM - TRASCRIZIONE PER INFORMATIZZAZIONE	
RVMD - Data	2019
RVMN - Nome	Citarella, Francesco
AN - ANNOTAZIONI	
OSS - Osservazioni	inv. provvisorio n. 7127