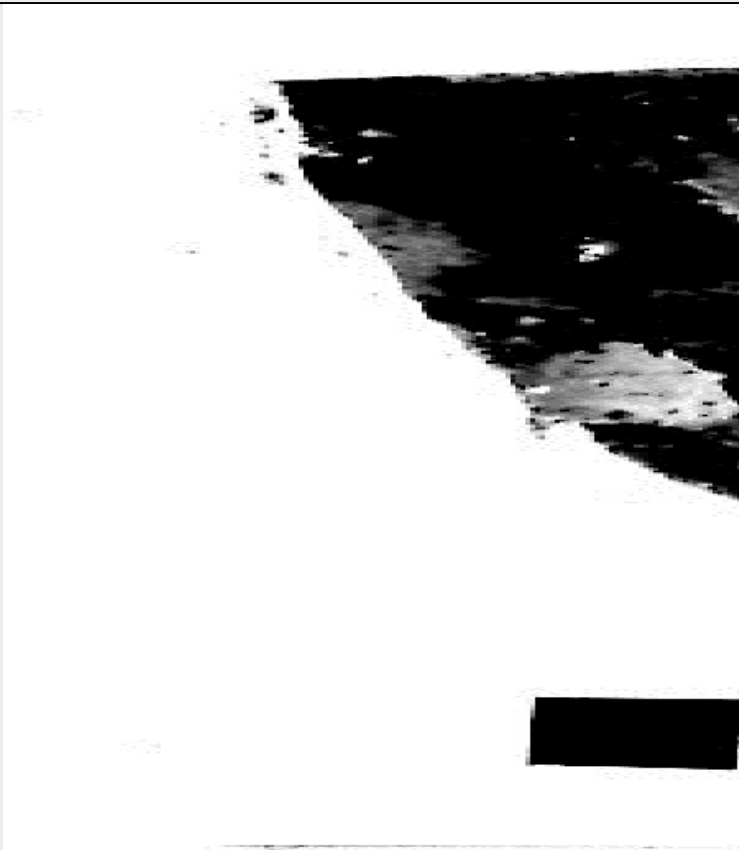


SCHEDA



CD - CODICI

TSK - Tipo Scheda RA

LIR - Livello ricerca P

NCT - CODICE UNIVOCO

NCTR - Codice regione 15

NCTN - Numero catalogo generale 00037655

NCTS - Suffisso numero catalogo generale RA

ESC - Ente schedatore S173

ECP - Ente competente S83

OG - OGGETTO

OGT - OGGETTO

OGTD - Definizione coppa emisferica

CLS - Categoria - classe e produzione ceramica depurata

LC - LOCALIZZAZIONE GEOGRAFICO-AMMINISTRATIVA

PVC - LOCALIZZAZIONE GEOGRAFICO-AMMINISTRATIVA ATTUALE

PVCS - Stato ITALIA

PVCR - Regione Campania

PVCP - Provincia SA

PVCC - Comune Ascea

PVCL - Località PIANA DI VELIA

LDC - COLLOCAZIONE SPECIFICA

LDCT - Tipologia	area archeologica
LDCN - Denominazione attuale	Parco Archeologico di Velia
LDCU - Indirizzo	via Piana di Velia snc

UB - DATI PATRIMONIALI**INV - INVENTARIO DI MUSEO O SOPRINTENDENZA**

INVN - Numero	44629
----------------------	-------

RE - MODALITA' DI REPERIMENTO

RES - Specifiche di reperimento	scavo archeologico - Acropoli
--	-------------------------------

DT - CRONOLOGIA**DTZ - CRONOLOGIA GENERICA**

DTZG - Fascia cronologica di riferimento	XIV
DTM - Motivazione cronologia	analisi tipologica

MT - DATI TECNICI

MTC - Materia e tecnica	argilla tornio
--------------------------------	----------------

MIS - MISURE

MISU - Unità	cm
MISR - Mancanza	MNR

DA - DATI ANALITICI**DES - DESCRIZIONE**

DESO - Indicazioni sull'oggetto	Coppa emisferica dal bordo piatto inclinato all'esterno. Argilla chiara, quasi bianca, molto ben depurata, con inclusi di granito, lavorata a tornio.
DESS - Indicazioni sul soggetto	All'esterno presenta, sotto una vetrina trasparente, una decorazione floreale in verde. La superficie esterna non presenta nessun tipo di rivestimento.

CO - CONSERVAZIONE**STC - STATO DI CONSERVAZIONE**

STCC - Stato di conservazione	frammentario
STCS - Indicazioni specifiche	Lacunoso. Manca il fondo e gran parte del corpo.

TU - CONDIZIONE GIURIDICA E VINCOLI**CDG - CONDIZIONE GIURIDICA**

CDGG - Indicazione generica	proprietà Stato
------------------------------------	-----------------

DO - FONTI E DOCUMENTI DI RIFERIMENTO**FTA - DOCUMENTAZIONE FOTOGRAFICA**

FTAX - Genere	documentazione allegata
FTAP - Tipo	positivo b/n
FTAN - Codice identificativo	00037655
FTAT - Note	negativo n. 49897

DRA - DOCUMENTAZIONE GRAFICA

DRAX - Genere	documentazione allegata
DRAT - Tipo	disegno
DRAO - Note	n. 3322
DRAN - Codice identificativo	00037655dra

AD - ACCESSO AI DATI**ADS - SPECIFICHE DI ACCESSO AI DATI**

ADSP - Profilo di accesso	1
ADSM - Motivazione	scheda contenente dati liberamente accessibili

CM - COMPILAZIONE**CMP - COMPILAZIONE**

CMPD - Data	1979
CMPN - Nome	Santalucia, Vincenzo
FUR - Funzionario responsabile	Johannowsky, Werner

RVM - TRASCRIZIONE PER INFORMATIZZAZIONE

RVMD - Data	2019
RVMN - Nome	Citarella, Francesco

AN - ANNOTAZIONI

OSS - Osservazioni	inv. provvisorio n. 7129
---------------------------	--------------------------