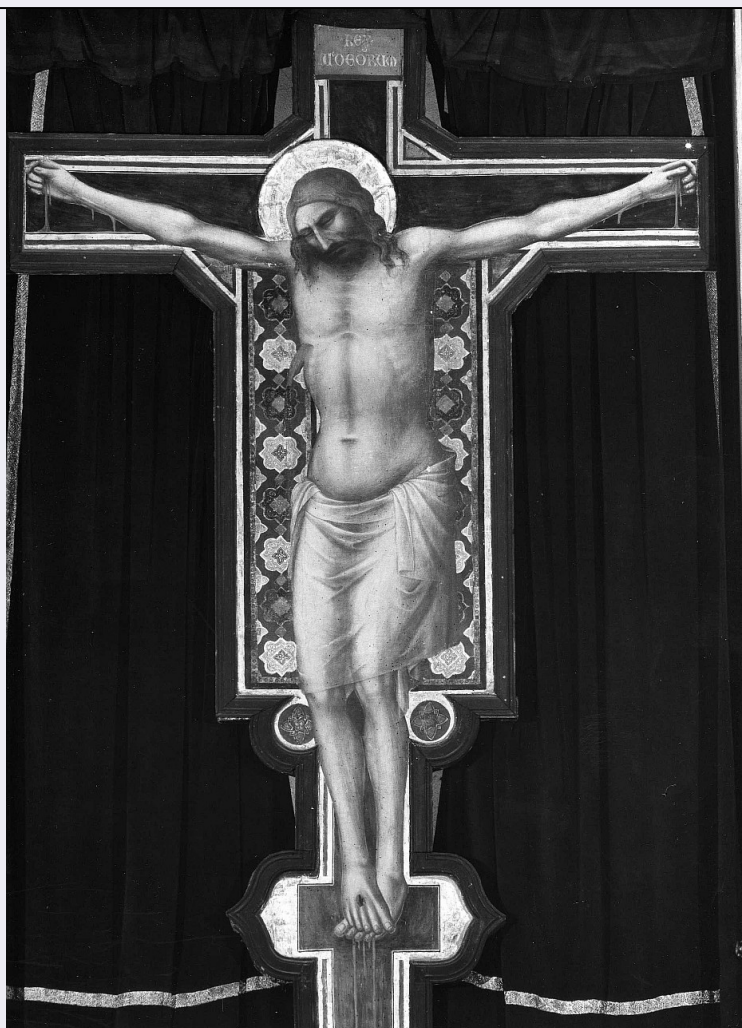


SCHEDA



CD - CODICI

TSK - Tipo Scheda OA

LIR - Livello ricerca C

NCT - CODICE UNIVOCO

NCTR - Codice regione 09

NCTN - Numero catalogo generale 00128531

ESC - Ente schedatore S155

ECP - Ente competente S155

RV - RELAZIONI

OG - OGGETTO

OGT - OGGETTO

OGTD - Definizione croce dipinta

SGT - SOGGETTO

SGTI - Identificazione Cristo crocifisso

LC - LOCALIZZAZIONE GEOGRAFICO-AMMINISTRATIVA

PVC - LOCALIZZAZIONE GEOGRAFICO-AMMINISTRATIVA ATTUALE

PVCS - Stato ITALIA

PVCR - Regione Toscana

| | |
|---|--|
| PVCP - Provincia | FI |
| PVCC - Comune | Bagno a Ripoli |
| LDC - COLLOCAZIONE SPECIFICA | |
| UB - UBICAZIONE E DATI PATRIMONIALI | |
| UBO - Ubicazione originaria | SC |
| DT - CRONOLOGIA | |
| DTZ - CRONOLOGIA GENERICA | |
| DTZG - Secolo | sec. XIV |
| DTS - CRONOLOGIA SPECIFICA | |
| DTSI - Da | 1300 |
| DTSV - Validità | post |
| DTSF - A | 1366 |
| DTSL - Validità | ante |
| DTM - Motivazione cronologia | bibliografia |
| AU - DEFINIZIONE CULTURALE | |
| AUT - AUTORE | |
| AUTS - Riferimento all'autore | attribuito |
| AUTM - Motivazione dell'attribuzione | bibliografia |
| AUTN - Nome scelto | Gaddi Taddeo |
| AUTA - Dati anagrafici | 1300 ca./ 1366 |
| AUTH - Sigla per citazione | 00000407 |
| MT - DATI TECNICI | |
| MTC - Materia e tecnica | tavola/ pittura a tempera |
| MIS - MISURE | |
| MISU - Unità | cm |
| MISA - Altezza | 280 |
| MISL - Larghezza | 192 |
| CO - CONSERVAZIONE | |
| STC - STATO DI CONSERVAZIONE | |
| STCC - Stato di conservazione | buono |
| RS - RESTAURI | |
| RST - RESTAURI | |
| RSTD - Data | 1936 |
| RSTS - Situazione | terminato |
| RSTE - Ente responsabile | SBAS FI |
| RSTN - Nome operatore | Sanpaolesi P./ Masini S. |
| DA - DATI ANALITICI | |
| DES - DESCRIZIONE | |
| DESO - Indicazioni | crocifisso dipinto su croce sagomata in forma gotica. Il Cristo è nella iconografia tradizionale del "Christus patiens". Sullo sfondo il |

| | |
|--|--|
| sull'oggetto | tabellone è ornato da motivi ornamentali polilobati |
| DESI - Codifica Iconclass | 11 D 36 : 48 A 981 |
| DESS - Indicazioni sul soggetto | Soggetti sacri. Personaggi: Gesù Cristo. Abbigliamento: perizoma. Simboli della passione: ferita al costato; ferita alle mani; ferita ai piedi. Strumenti del martirio: chiodi; croce. Simboli: iscrizione. Decorazioni: elementi geometrici. |
| ISR - ISCRIZIONI | |
| ISRC - Classe di appartenenza | sacra |
| ISRL - Lingua | latino |
| ISRS - Tecnica di scrittura | a pennello |
| ISRT - Tipo di caratteri | caratteri gotici |
| ISRP - Posizione | sopra la testa del Cristo |
| ISRI - Trascrizione | REX IUDAEORUM |
| NSC - Notizie storico-critiche | il dipinto trecentesco, attribuito dal Carocci ad un maestro della scuola di Giotto, fu attribuito per la prima volta a Taddeo Gaddi dal Siren e questa attribuzione trova concorde la maggior parte dei critici. Gamba e Van Marle avvicinano, per datazione, la croce dipinta agli affreschi del refettorio di Santa Croce del Gaddi |
| TU - CONDIZIONE GIURIDICA E VINCOLI | |
| CDG - CONDIZIONE GIURIDICA | |
| CDGG - Indicazione generica | proprietà Ente religioso cattolico |
| DO - FONTI E DOCUMENTI DI RIFERIMENTO | |
| FTA - DOCUMENTAZIONE FOTOGRAFICA | |
| FTAX - Genere | documentazione allegata |
| FTAP - Tipo | fotografia b/n |
| FTAN - Codice identificativo | SBAS FI 318692 |
| FTA - DOCUMENTAZIONE FOTOGRAFICA | |
| FTAX - Genere | documentazione allegata |
| FTAP - Tipo | fotografia b/n |
| FTA - DOCUMENTAZIONE FOTOGRAFICA | |
| FTAX - Genere | documentazione allegata |
| FTAP - Tipo | fotografia b/n |
| FTA - DOCUMENTAZIONE FOTOGRAFICA | |
| FTAX - Genere | documentazione esistente |
| FTAP - Tipo | fotografia b/n |
| FNT - FONTI E DOCUMENTI | |
| FNTP - Tipo | inventario |
| FNTA - Autore | Rondoni F. |
| FNTD - Data | 1864 |
| BIB - BIBLIOGRAFIA | |
| BIBX - Genere | bibliografia specifica |
| BIBA - Autore | Crowe J. A./ Cavalcaselle G. B. |
| BIBD - Anno di edizione | 1883-1908 |

| | |
|-----------------------------------|--------------------------|
| BIBH - Sigla per citazione | 00000497 |
| BIBN - V., pp., nn. | p. 434 |
| BIB - BIBLIOGRAFIA | |
| BIBX - Genere | bibliografia specifica |
| BIBA - Autore | Carocci G. |
| BIBD - Anno di edizione | 1906-1907 |
| BIBH - Sigla per citazione | 00000191 |
| BIBN - V., pp., nn. | p. 104 |
| BIB - BIBLIOGRAFIA | |
| BIBX - Genere | bibliografia specifica |
| BIBA - Autore | Siren O. |
| BIBD - Anno di edizione | 1908 |
| BIBH - Sigla per citazione | 00003561 |
| BIBN - V., pp., nn. | p. 88 |
| BIB - BIBLIOGRAFIA | |
| BIBX - Genere | bibliografia specifica |
| BIBA - Autore | Khvoshinsky B./ Salmi M. |
| BIBD - Anno di edizione | 1914 |
| BIBH - Sigla per citazione | 00003309 |
| BIBN - V., pp., nn. | vol. II, p. 43 |
| BIB - BIBLIOGRAFIA | |
| BIBX - Genere | bibliografia specifica |
| BIBA - Autore | Siren O. |
| BIBD - Anno di edizione | 1917 |
| BIBH - Sigla per citazione | 00003428 |
| BIBN - V., pp., nn. | vol. I, p. 156 |
| BIB - BIBLIOGRAFIA | |
| BIBX - Genere | bibliografia specifica |
| BIBA - Autore | Van Marle R. |
| BIBD - Anno di edizione | 1923-1938 |
| BIBH - Sigla per citazione | 00001626 |
| BIBN - V., pp., nn. | vol. III (1924), p. 339 |
| BIB - BIBLIOGRAFIA | |
| BIBX - Genere | bibliografia specifica |
| BIBA - Autore | Offner R. |
| BIBD - Anno di edizione | 1930 |
| BIBH - Sigla per citazione | 00003398 |
| BIBN - V., pp., nn. | p. 13 |
| BIB - BIBLIOGRAFIA | |
| BIBX - Genere | bibliografia specifica |
| BIBA - Autore | Offner R. |
| BIBD - Anno di edizione | 1933 |

| | |
|-----------------------------------|------------------------------------|
| BIBH - Sigla per citazione | 00003556 |
| BIBN - V., pp., nn. | p. 84, nota 61 |
| BIB - BIBLIOGRAFIA | |
| BIBX - Genere | bibliografia specifica |
| BIBA - Autore | Mostra tesoro |
| BIBD - Anno di edizione | 1933 |
| BIBH - Sigla per citazione | 00000839 |
| BIBN - V., pp., nn. | p. 49 |
| BIB - BIBLIOGRAFIA | |
| BIBX - Genere | bibliografia specifica |
| BIBA - Autore | Gamba C. |
| BIBD - Anno di edizione | 1933-1934 |
| BIBH - Sigla per citazione | 00008399 |
| BIBN - V., pp., nn. | p. 151 |
| BIB - BIBLIOGRAFIA | |
| BIBX - Genere | bibliografia specifica |
| BIBA - Autore | Mostra giottesca |
| BIBD - Anno di edizione | 1937 |
| BIBH - Sigla per citazione | 00003876 |
| BIBN - V., pp., nn. | p. 53 |
| BIB - BIBLIOGRAFIA | |
| BIBX - Genere | bibliografia specifica |
| BIBA - Autore | Berenson B. |
| BIBD - Anno di edizione | 1963 |
| BIBH - Sigla per citazione | 00001270 |
| BIBN - V., pp., nn. | p. 70 |
| BIB - BIBLIOGRAFIA | |
| BIBX - Genere | bibliografia specifica |
| BIBA - Autore | Chiesa fiorentina |
| BIBD - Anno di edizione | 1970 |
| BIBH - Sigla per citazione | 00000143 |
| BIBN - V., pp., nn. | p. 355 |
| BIB - BIBLIOGRAFIA | |
| BIBX - Genere | bibliografia specifica |
| BIBA - Autore | Fremantle R. |
| BIBD - Anno di edizione | 1975 |
| BIBH - Sigla per citazione | 00000855 |
| BIBN - V., pp., nn. | pp. 72-73 |
| MST - MOSTRE | |
| MSTT - Titolo | Mostra del Tesoro di Firenze Sacra |
| MSTL - Luogo | FI/ Firenze |
| MSTD - Data | 1933 |

MST - MOSTRE

| | |
|----------------------|------------------|
| MSTT - Titolo | Mostra Giottesca |
| MSTL - Luogo | FI/ Firenze |
| MSTD - Data | 1937 |

AD - ACCESSO AI DATI**ADS - SPECIFICHE DI ACCESSO AI DATI**

| | |
|----------------------------------|--|
| ADSP - Profilo di accesso | 3 |
| ADSM - Motivazione | scheda di bene non adeguatamente sorvegliabile |

CM - COMPILAZIONE**CMP - COMPILAZIONE**

| | |
|---------------------------------------|-------------|
| CMPD - Data | 1980 |
| CMPN - Nome | Masini P. |
| FUR - Funzionario responsabile | Paolucci A. |

RVM - TRASCRIZIONE PER INFORMATIZZAZIONE

| | |
|--------------------|----------------------------|
| RVMD - Data | 2010 |
| RVMN - Nome | ICCD/ DG BASAE/ Bagnoni F. |

AN - ANNOTAZIONI