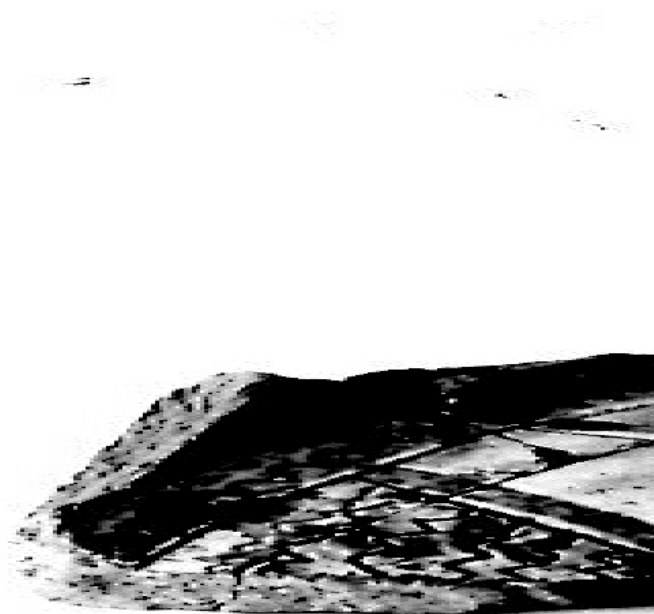


# SCHEDA



## CD - CODICI

<b>TSK - Tipo Scheda</b>	RA
<b>LIR - Livello ricerca</b>	P
<b>NCT - CODICE UNIVOCO</b>	
<b>NCTR - Codice regione</b>	15
<b>NCTN - Numero catalogo generale</b>	00037664
<b>NCTS - Suffisso numero catalogo generale</b>	RA
<b>ESC - Ente schedatore</b>	S173
<b>ECP - Ente competente</b>	S83

## OG - OGGETTO

<b>OGT - OGGETTO</b>	
<b>OGTD - Definizione</b>	bacino
<b>CLS - Categoria - classe e produzione</b>	Ceramica graffita policroma

## LC - LOCALIZZAZIONE GEOGRAFICO-AMMINISTRATIVA

### PVC - LOCALIZZAZIONE GEOGRAFICO-AMMINISTRATIVA ATTUALE

<b>PVCS - Stato</b>	ITALIA
<b>PVCR - Regione</b>	Campania
<b>PVCP - Provincia</b>	SA
<b>PVCC - Comune</b>	Ascea
<b>PVCL - Località</b>	PIANA DI VELIA

### LDC - COLLOCAZIONE SPECIFICA

<b>LDCT - Tipologia</b>	area archeologica
-------------------------	-------------------

<b>LDCN - Denominazione attuale</b>	Parco Archeologico di Velia
<b>LDCU - Indirizzo</b>	via Piana di Velia snc
<b>UB - DATI PATRIMONIALI</b>	
<b>INV - INVENTARIO DI MUSEO O SOPRINTENDENZA</b>	
<b>INVN - Numero</b>	44638
<b>RE - MODALITA' DI REPERIMENTO</b>	
<b>RES - Specifiche di reperimento</b>	scavo archeologico - Acropoli
<b>DT - CRONOLOGIA</b>	
<b>DTZ - CRONOLOGIA GENERICA</b>	
<b>DTZG - Fascia cronologica di riferimento</b>	XV
<b>DTM - Motivazione cronologia</b>	analisi tipologica
<b>MT - DATI TECNICI</b>	
<b>MTC - Materia e tecnica</b>	argilla tornio
<b>MIS - MISURE</b>	
<b>MISU - Unità</b>	cm
<b>MISA - Altezza</b>	6,5
<b>MISD - Diametro</b>	24
<b>MISS - Spessore</b>	0,9
<b>DA - DATI ANALITICI</b>	
<b>DES - DESCRIZIONE</b>	
<b>DESO - Indicazioni sull'oggetto</b>	Bacino tronco-conico con orlo e fondo piatti e manico a nastro. Argilla color beige con ilcusi si calcare e sabbia, lavorato a tornio. La superficie esterna non presenta nessun tipo di rivestimento.
<b>DESS - Indicazioni sul soggetto</b>	Presenta sul bordo e il corpo due linee incise intercalate da una serpentina sempre incisa. Lo spazio tra le linee è decorato in giallo che sul corpo è racchiuso da linee in verde. Sul fondo la decorazione è costituita da triangoli incisi colorati in giallo e con linee di contorno in verde. La decorazione è eseguita su di un ingobbio bianco.
<b>CO - CONSERVAZIONE</b>	
<b>STC - STATO DI CONSERVAZIONE</b>	
<b>STCC - Stato di conservazione</b>	parzialmente ricomposto
<b>STCS - Indicazioni specifiche</b>	Lacunoso. Manca parte del fondo, gran parte del corpo con il bordo e il manico.
<b>TU - CONDIZIONE GIURIDICA E VINCOLI</b>	
<b>CDG - CONDIZIONE GIURIDICA</b>	
<b>CDGG - Indicazione generica</b>	proprietà Stato
<b>DO - FONTI E DOCUMENTI DI RIFERIMENTO</b>	
<b>FTA - DOCUMENTAZIONE FOTOGRAFICA</b>	
<b>FTAX - Genere</b>	documentazione allegata
<b>FTAP - Tipo</b>	positivo b/n
<b>FTAN - Codice identificativo</b>	00037664

<b>FTAT - Note</b>	negativo n. 49788
<b>DRA - DOCUMENTAZIONE GRAFICA</b>	
<b>DRAX - Genere</b>	documentazione allegata
<b>DRAT - Tipo</b>	disegno
<b>DRAO - Note</b>	n. 3322
<b>DRAN - Codice identificativo</b>	00037664dra
<b>AD - ACCESSO AI DATI</b>	
<b>ADS - SPECIFICHE DI ACCESSO AI DATI</b>	
<b>ADSP - Profilo di accesso</b>	1
<b>ADSM - Motivazione</b>	scheda contenente dati liberamente accessibili
<b>CM - COMPILAZIONE</b>	
<b>CMP - COMPILAZIONE</b>	
<b>CMPD - Data</b>	1979
<b>CMPN - Nome</b>	Santalucia, Vincenzo
<b>FUR - Funzionario responsabile</b>	Johannowsky, Werner
<b>RVM - TRASCRIZIONE PER INFORMATIZZAZIONE</b>	
<b>RVMD - Data</b>	2019
<b>RVMN - Nome</b>	Citarella, Francesco
<b>AN - ANNOTAZIONI</b>	
<b>OSS - Osservazioni</b>	inv. provvisorio n. 7136