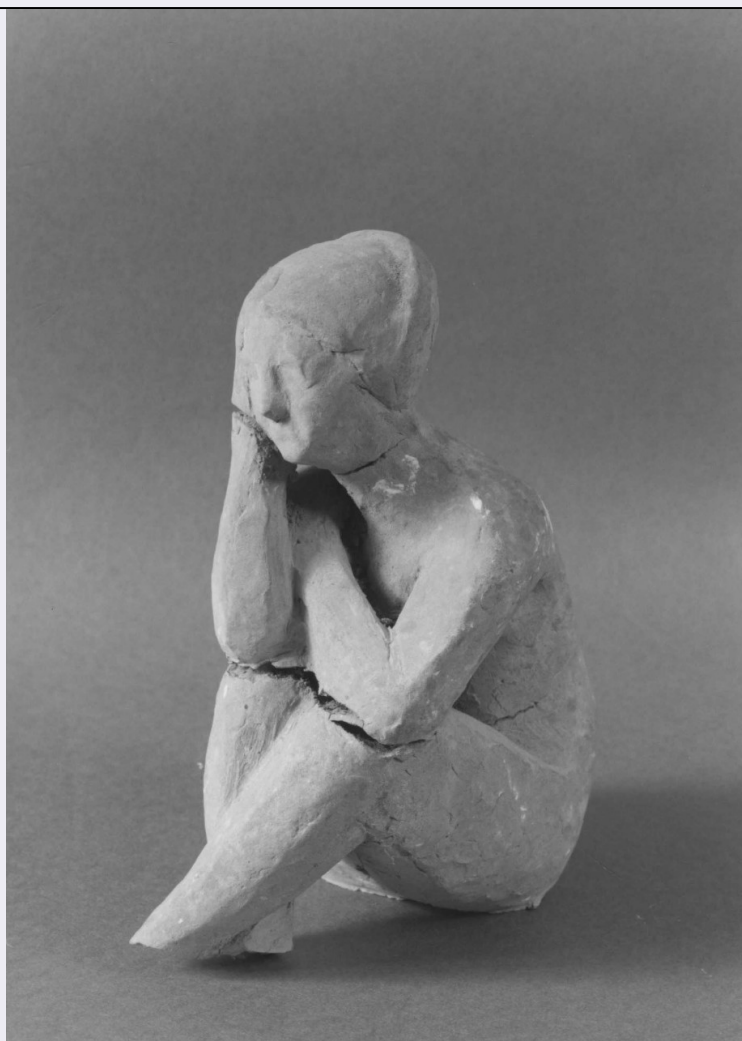


# SCHEDA



## CD - CODICI

TSK - Tipo Scheda OA

LIR - Livello ricerca P

### NCT - CODICE UNIVOCO

NCTR - Codice regione 09

NCTN - Numero catalogo  
generale 00626866

ESC - Ente schedatore S155

ECP - Ente competente S155

## OG - OGGETTO

### OGT - OGGETTO

OGTD - Definizione scultura

### SGT - SOGGETTO

SGTI - Identificazione figura femminile nuda

## LC - LOCALIZZAZIONE GEOGRAFICO-AMMINISTRATIVA

### PVC - LOCALIZZAZIONE GEOGRAFICO-AMMINISTRATIVA ATTUALE

PVCS - Stato ITALIA

PVCR - Regione Toscana

PVCP - Provincia FI

|   |                         |
|---|-------------------------|
| PVCC - Comune                                       | Sesto Fiorentino        |
| LDC - COLLOCAZIONE SPECIFICA                        |                         |
| LA - ALTRE LOCALIZZAZIONI GEOGRAFICO-AMMINISTRATIVE |                         |
| TCL - Tipo di localizzazione                        | luogo di provenienza    |
| PRV - LOCALIZZAZIONE GEOGRAFICO-AMMINISTRATIVA      |                         |
| PRVS - Stato  | ITALIA                  |
| PRVR - Regione                                      | Toscana                 |
| PRVP - Provincia                                    | FI                      |
| PRVC - Comune                                       | Sesto Fiorentino        |
| PRC - COLLOCAZIONE SPECIFICA                        |                         |
| PRD - DATA  |                         |
| PRDI - Data ingresso                                | 1991/ ante              |
| PRDU - Data uscita                                  | 2001                    |
| DT - CRONOLOGIA                                     |                         |
| DTZ - CRONOLOGIA GENERICA                           |                         |
| DTZG - Secolo                                       | sec. XX                 |
| DTZS - Frazione di secolo                           | seconda metà            |
| DTS - CRONOLOGIA SPECIFICA                          |                         |
| DTSI - Da   | 1950                    |
| DTSF - null   | 1999                    |
| DTM - Motivazione cronologia                        | analisi stilistica      |
| AU - DEFINIZIONE CULTURALE                          |                         |
| AUT - AUTORE  |                         |
| AUTR - Riferimento all'intervento                   | esecutore               |
| AUTM - Motivazione dell'attribuzione                | analisi stilistica      |
| AUTN - Nome scelto                                  | Berti Antonio           |
| AUTA - Dati anagrafici                              | 1904/ 1991              |
| AUTH - Sigla per citazione                          | 00001952                |
| MT - DATI TECNICI                                   |                         |
| MTC - Materia e tecnica                             | terracotta/ modellatura |
| MIS - MISURE  |                         |
| MISU - Unita'                                       | cm                      |
| MISA - Altezza                                      | 20                      |
| MISL - Larghezza                                    | 10                      |
| MISP - Profondita'                                  | 14                      |
| CO - CONSERVAZIONE                                  |                         |
| STC - STATO DI CONSERVAZIONE                        |                         |
| STCC - Stato di conservazione                       | cattivo                 |
| STCS - Indicazioni                                  |                         |

|   |  |
|---|--|
| specifiche                                      | parti mancanti, fratturato durante la cottura  |
| <b>DA - DATI ANALITICI</b>                      |  |
| <b>DES - DESCRIZIONE</b>                        |  |
| DESO - Indicazioni sull'oggetto                 | n.p.   |
| DESI - Codifica Iconclass                       | n.p.   |
| DESS - Indicazioni sul soggetto                 | Figure femminili.                              |
| <b>TU - CONDIZIONE GIURIDICA E VINCOLI</b>      |  |
| <b>ACQ - ACQUISIZIONE</b>                       |  |
| ACQT - Tipo acquisizione                        | legato   |
| ACQD - Data acquisizione                        | 1991   |
| <b>CDG - CONDIZIONE GIURIDICA</b>               |  |
| CDGG - Indicazione generica                     | proprietà privata                              |
| <b>DO - FONTI E DOCUMENTI DI RIFERIMENTO</b>    |  |
| <b>FTA - DOCUMENTAZIONE FOTOGRAFICA</b>         |  |
| FTAX - Genere                                   | documentazione allegata                        |
| FTAP - Tipo                                     | fotografia b/n                                 |
| FTAN - Codice identificativo                    | SBAS FI 531274                                 |
| <b>AD - ACCESSO AI DATI</b>                     |  |
| <b>ADS - SPECIFICHE DI ACCESSO AI DATI</b>      |  |
| ADSP - Profilo di accesso                       | 3  |
| ADSM - Motivazione                              | scheda di bene non adeguatamente sorvegliabile |
| <b>CM - COMPILAZIONE</b>                        |  |
| <b>CMP - COMPILAZIONE</b>                       |  |
| CMPD - Data                                     | 2001   |
| CMPN - Nome                                     | Campana R.                                     |
| FUR - Funzionario responsabile                  | Damiani G.                                     |
| <b>RVM - TRASCRIZIONE PER INFORMATIZZAZIONE</b> |  |
| RVMD - Data                                     | 2007   |
| RVMN - Nome                                     | Russo M.                                       |
| <b>AGG - AGGIORNAMENTO - REVISIONE</b>          |  |
| AGGD - Data                                     | 2007   |
| AGGN - Nome                                     | ARTPAST  |
| AGGF - Funzionario responsabile                 | NR (recupero pregresso)                        |
| <b>AN - ANNOTAZIONI</b>                         |  |