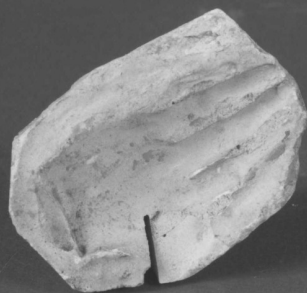


# SCHEDA



## CD - CODICI

|                                 |          |
|---------------------------------|----------|
| TSK - Tipo Scheda               | OA       |
| LIR - Livello ricerca           | P        |
| <b>NCT - CODICE UNIVOCO</b>     |          |
| NCTR - Codice regione           | 09       |
| NCTN - Numero catalogo generale | 00691718 |
| ESC - Ente schedatore           | S155     |
| ECP - Ente competente           | S155     |

## OG - OGGETTO

|                        |             |
|------------------------|-------------|
| <b>OGT - OGGETTO</b>   |             |
| OGTD - Definizione     | matrice     |
| OGTT - Tipologia       | per rilievo |
| <b>SGT - SOGGETTO</b>  |             |
| SGTI - Identificazione | mano        |

## LC - LOCALIZZAZIONE GEOGRAFICO-AMMINISTRATIVA

### PVC - LOCALIZZAZIONE GEOGRAFICO-AMMINISTRATIVA ATTUALE

|                  |                  |
|------------------|------------------|
| PVCS - Stato     | ITALIA           |
| PVCR - Regione   | Toscana          |
| PVCP - Provincia | FI               |
| PVCC - Comune    | Sesto Fiorentino |

### LDC - COLLOCAZIONE SPECIFICA

## LA - ALTRE LOCALIZZAZIONI GEOGRAFICO-AMMINISTRATIVE

|                              |                      |
|------------------------------|----------------------|
| TCL - Tipo di localizzazione | luogo di provenienza |
|------------------------------|----------------------|

### PRV - LOCALIZZAZIONE GEOGRAFICO-AMMINISTRATIVA

|                  |         |
|------------------|---------|
| PRVS - Stato     | ITALIA  |
| PRVR - Regione   | Toscana |
| PRVP - Provincia | FI      |

|   |                         |
|---|-------------------------|
| <b>PRVC - Comune</b>                        | Sesto Fiorentino        |
| <b>PRC - COLLOCAZIONE SPECIFICA</b>         |                         |
| <b>PRD - DATA</b>                           |                         |
| <b>PRDI - Data ingresso</b>                 | 1991/ ante              |
| <b>PRDU - Data uscita</b>                   | 2001                    |
| <b>DT - CRONOLOGIA</b>                      |                         |
| <b>DTZ - CRONOLOGIA GENERICA</b>            |                         |
| <b>DTZG - Secolo</b>                        | sec. XX                 |
| <b>DTZS - Frazione di secolo</b>            | terzo quarto            |
| <b>DTS - CRONOLOGIA SPECIFICA</b>           |                         |
| <b>DTSI - Da</b>                            | 1950                    |
| <b>DTSV - Validità</b>                      | ca                      |
| <b>DTSF - A</b>                             | 1974                    |
| <b>DTSL - Validità</b>                      | ca                      |
| <b>DTM - Motivazione cronologia</b>         | analisi storica         |
| <b>AU - DEFINIZIONE CULTURALE</b>           |                         |
| <b>AUT - AUTORE</b>                         |                         |
| <b>AUTR - Riferimento all'intervento</b>    | esecutore               |
| <b>AUTM - Motivazione dell'attribuzione</b> | analisi stilistica      |
| <b>AUTN - Nome scelto</b>                   | Berti Antonio           |
| <b>AUTA - Dati anagrafici</b>               | 1904/ 1991              |
| <b>AUTH - Sigla per citazione</b>           | 00001952                |
| <b>MT - DATI TECNICI</b>                    |                         |
| <b>MTC - Materia e tecnica</b>              | gesso/ stampo           |
| <b>MIS - MISURE</b>                         |                         |
| <b>MISU - Unità</b>                         | cm                      |
| <b>MISA - Altezza</b>                       | 6.5                     |
| <b>MISL - Larghezza</b>                     | 4.5                     |
| <b>MISP - Profondità</b>                    | 4                       |
| <b>CO - CONSERVAZIONE</b>                   |                         |
| <b>STC - STATO DI CONSERVAZIONE</b>         |                         |
| <b>STCC - Stato di conservazione</b>        | buono                   |
| <b>DA - DATI ANALITICI</b>                  |                         |
| <b>DES - DESCRIZIONE</b>                    |                         |
| <b>DESO - Indicazioni sull'oggetto</b>      | n.p.                    |
| <b>DESI - Codifica Iconclass</b>            | n.p.                    |
| <b>DESS - Indicazioni sul soggetto</b>      | Parti anatomiche: mano. |
| <b>TU - CONDIZIONE GIURIDICA E VINCOLI</b>  |                         |

**ACQ - ACQUISIZIONE****ACQT - Tipo acquisizione** legato**ACQD - Data acquisizione** 1991**CDG - CONDIZIONE GIURIDICA****CDGG - Indicazione generica** proprietà privata**DO - FONTI E DOCUMENTI DI RIFERIMENTO****FTA - DOCUMENTAZIONE FOTOGRAFICA****FTAX - Genere** documentazione allegata**FTAP - Tipo** fotografia b/n**FTAN - Codice identificativo** SBAS FI 531349**BIB - BIBLIOGRAFIA****BIBX - Genere** bibliografia di confronto**BIBA - Autore** Antonio Berti**BIBD - Anno di edizione** 1989**BIBH - Sigla per citazione** 00000611**AD - ACCESSO AI DATI****ADS - SPECIFICHE DI ACCESSO AI DATI****ADSP - Profilo di accesso** 3**ADSM - Motivazione** scheda di bene non adeguatamente sorvegliabile**CM - COMPILAZIONE****CMP - COMPILAZIONE****CMPD - Data** 2008**CMPN - Nome** Badino G.**FUR - Funzionario responsabile** Brunori L.**AGG - AGGIORNAMENTO - REVISIONE****AGGD - Data** 2007**AGGN - Nome** ARTPAST**AGGF - Funzionario responsabile** NR (recupero pregresso)**AN - ANNOTAZIONI**