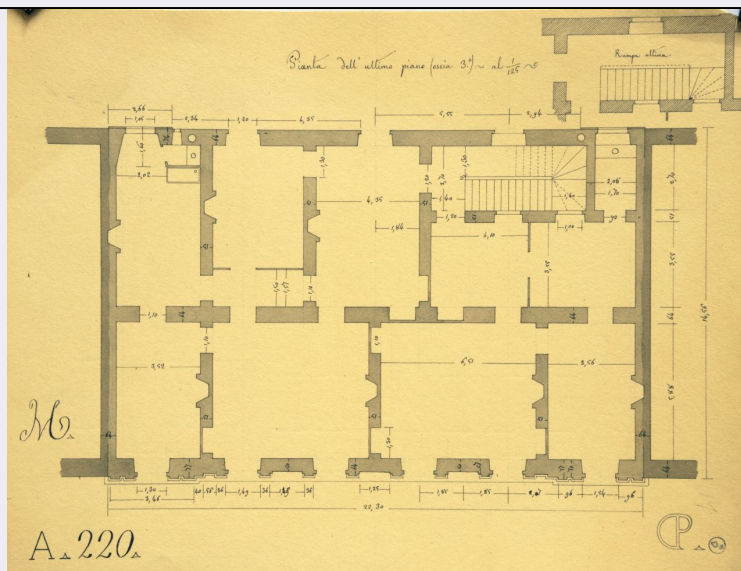


SCHEDA



CD - CODICI

TSK - Tipo Scheda OA

LIR - Livello ricerca P

NCT - CODICE UNIVOCO

NCTR - Codice regione 09

NCTN - Numero catalogo generale 00692191

ESC - Ente schedatore S155

ECP - Ente competente S155

OG - OGGETTO

OGT - OGGETTO

OGTD - Definizione rilievo

SGT - SOGGETTO

SGTI - Identificazione Prudenza

LC - LOCALIZZAZIONE GEOGRAFICO-AMMINISTRATIVA

PVC - LOCALIZZAZIONE GEOGRAFICO-AMMINISTRATIVA ATTUALE

PVCS - Stato ITALIA

PVCR - Regione Toscana

PVCP - Provincia FI

PVCC - Comune Sesto Fiorentino

LDC - COLLOCAZIONE SPECIFICA

LA - ALTRE LOCALIZZAZIONI GEOGRAFICO-AMMINISTRATIVE

TCL - Tipo di localizzazione luogo di provenienza

PRV - LOCALIZZAZIONE GEOGRAFICO-AMMINISTRATIVA

PRVS - Stato ITALIA

PRVR - Regione Toscana

PRVP - Provincia FI

PRVC - Comune Sesto Fiorentino

PRC - COLLOCAZIONE SPECIFICA**PRD - DATA****PRDI - Data ingresso** 1991/ ante**PRDU - Data uscita** 2001**RO - RAPPORTO****ROF - RAPPORTO OPERA FINALE/ORIGINALE****ROFF - Stadio opera** modello**ROFO - Opera finale /originale** moneta pontificia**ROFA - Autore opera finale /originale** Berti Antonio**ROFD - Datazione opera finale/originale** 1959**DT - CRONOLOGIA****DTZ - CRONOLOGIA GENERICA****DTZG - Secolo** sec. XX**DTZS - Frazione di secolo** terzo quarto**DTS - CRONOLOGIA SPECIFICA****DTSI - Da** 1959**DTSF - null** 1959**DTM - Motivazione cronologia** documentazione**AU - DEFINIZIONE CULTURALE****AUT - AUTORE****AUTR - Riferimento all'intervento** esecutore**AUTM - Motivazione dell'attribuzione** firma**AUTN - Nome scelto** Berti Antonio**AUTA - Dati anagrafici** 1904/ 1991**AUTH - Sigla per citazione** 00001952**MT - DATI TECNICI****MTC - Materia e tecnica** gesso**MIS - MISURE****MISU - Unita'** cm**MISD - Diametro** 16**MISS - Spessore** 2.5**CO - CONSERVAZIONE****STC - STATO DI CONSERVAZIONE****STCC - Stato di conservazione** discreto**STCS - Indicazioni specifiche** fratture superficiali**DA - DATI ANALITICI**

DES - DESCRIZIONE**DESO - Indicazioni
sull'oggetto**

n.p.

DESI - Codifica Iconclass

n.p.

**DESS - Indicazioni sul
soggetto**

Allegorie-simboli. Personificazioni: Prudenza.

ISR - ISCRIZIONI**ISRC - Classe di
appartenenza**

didascalica

ISRL - Lingua

latino

ISRS - Tecnica di scrittura

a rilievo

ISRT - Tipo di caratteri

lettere capitali

ISRP - Posizione

nell'esergo

ISRI - Trascrizione

Prudentia

ISR - ISCRIZIONI**ISRC - Classe di
appartenenza**

strumentale

ISRS - Tecnica di scrittura

a rilievo

ISRT - Tipo di caratteri

lettere capitali

ISRP - Posizione

in basso

ISRA - Autore

Berti Antonio

ISRI - Trascrizione

Berti

ISR - ISCRIZIONI**ISRC - Classe di
appartenenza**

strumentale

ISRS - Tecnica di scrittura

a rilievo

ISRT - Tipo di caratteri

lettere capitali

ISRP - Posizione

intorno al margine

ISRI - Trascrizione

Città del Vaticano

TU - CONDIZIONE GIURIDICA E VINCOLI**ACQ - ACQUISIZIONE****ACQT - Tipo acquisizione**

legato

ACQD - Data acquisizione

1991

CDG - CONDIZIONE GIURIDICA**CDGG - Indicazione
generica**

proprietà privata

DO - FONTI E DOCUMENTI DI RIFERIMENTO**FTA - DOCUMENTAZIONE FOTOGRAFICA****FTAX - Genere**

documentazione allegata

FTAP - Tipo

fotografia b/n

FTAN - Codice identificativo

SBAS FI 565218

BIB - BIBLIOGRAFIA**BIBX - Genere**

bibliografia di confronto

BIBA - Autore

Antonio Berti

BIBD - Anno di edizione	1989
BIBH - Sigla per citazione	00000611
AD - ACCESSO AI DATI	
ADS - SPECIFICHE DI ACCESSO AI DATI	
ADSP - Profilo di accesso	3
ADSM - Motivazione	scheda di bene non adeguatamente sorvegliabile
CM - COMPILAZIONE	
CMP - COMPILAZIONE	
CMPD - Data	2007
CMPN - Nome	Campana Rossella
FUR - Funzionario responsabile	Brunori L.
AGG - AGGIORNAMENTO - REVISIONE	
AGGD - Data	2007
AGGN - Nome	ARTPAST
AGGF - Funzionario responsabile	NR (recupero pregresso)
AN - ANNOTAZIONI	