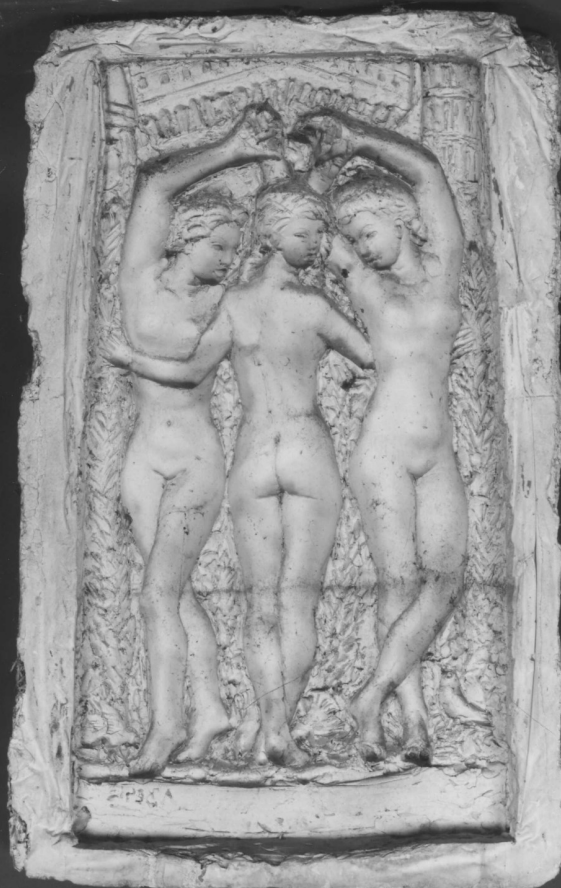


SCHEDA



CD - CODICI

TSK - Tipo Scheda	OA
LIR - Livello ricerca	P
NCT - CODICE UNIVOCO	
NCTR - Codice regione	09
NCTN - Numero catalogo generale	00692227
ESC - Ente schedatore	S155
ECP - Ente competente	S155

OG - OGGETTO

OGT - OGGETTO	
OGTD - Definizione	matrice
OGTT - Tipologia	per rilievo
SGT - SOGGETTO	
SGTI - Identificazione	tre Grazie

LC - LOCALIZZAZIONE GEOGRAFICO-AMMINISTRATIVA

PVC - LOCALIZZAZIONE GEOGRAFICO-AMMINISTRATIVA ATTUALE	
PVCS - Stato	ITALIA
PVCR - Regione	Toscana

PVCP - Provincia	FI
PVCC - Comune	Sesto Fiorentino
LDC - COLLOCAZIONE SPECIFICA	
LA - ALTRE LOCALIZZAZIONI GEOGRAFICO-AMMINISTRATIVE	
TCL - Tipo di localizzazione	luogo di provenienza
PRV - LOCALIZZAZIONE GEOGRAFICO-AMMINISTRATIVA	
PRVS - Stato	ITALIA
PRVR - Regione	Toscana
PRVP - Provincia	FI
PRVC - Comune	Sesto Fiorentino
PRC - COLLOCAZIONE SPECIFICA	
PRD - DATA	
PRDI - Data ingresso	1991/ ante
PRDU - Data uscita	2001
DT - CRONOLOGIA	
DTZ - CRONOLOGIA GENERICA	
DTZG - Secolo	sec. XX
DTZS - Frazione di secolo	seconda metà
DTS - CRONOLOGIA SPECIFICA	
DTSI - Da	1977
DTSF - null	1977
DTM - Motivazione cronologia	documentazione
AU - DEFINIZIONE CULTURALE	
AUT - AUTORE	
AUTR - Riferimento all'intervento	esecutore
AUTM - Motivazione dell'attribuzione	firma
AUTN - Nome scelto	Berti Antonio
AUTA - Dati anagrafici	1904/ 1991
AUTH - Sigla per citazione	00001952
MT - DATI TECNICI	
MTC - Materia e tecnica	gesso
MIS - MISURE	
MISU - Unita'	cm
MISA - Altezza	75
MISL - Larghezza	47
MISP - Profondita'	10
CO - CONSERVAZIONE	
STC - STATO DI CONSERVAZIONE	
STCC - Stato di conservazione	discreto

STCS - Indicazioni specifiche	struttura lignea marcita
DA - DATI ANALITICI	
DES - DESCRIZIONE	
DESO - Indicazioni sull'oggetto	n.p.
DESI - Codifica Iconclass	n.p.
DESS - Indicazioni sul soggetto	Divinità minori. Architetture. Nudi femminili. Allegorie-simboli.
ISR - ISCRIZIONI	
ISRC - Classe di appartenenza	strumentale
ISRS - Tecnica di scrittura	a rilievo
ISRT - Tipo di caratteri	corsivo
ISRP - Posizione	in basso a sinistra alla rovescia
ISRI - Trascrizione	A. Berti 1977(?)
TU - CONDIZIONE GIURIDICA E VINCOLI	
ACQ - ACQUISIZIONE	
ACQT - Tipo acquisizione	legato
ACQD - Data acquisizione	1991
CDG - CONDIZIONE GIURIDICA	
CDGG - Indicazione generica	proprietà privata
DO - FONTI E DOCUMENTI DI RIFERIMENTO	
FTA - DOCUMENTAZIONE FOTOGRAFICA	
FTAX - Genere	documentazione allegata
FTAP - Tipo	fotografia b/n
FTAN - Codice identificativo	SBAS FI 567332
BIB - BIBLIOGRAFIA	
BIBX - Genere	bibliografia di confronto
BIBA - Autore	Antonio Berti
BIBD - Anno di edizione	1989
BIBH - Sigla per citazione	00000611
AD - ACCESSO AI DATI	
ADS - SPECIFICHE DI ACCESSO AI DATI	
ADSP - Profilo di accesso	3
ADSM - Motivazione	scheda di bene non adeguatamente sorvegliabile
CM - COMPILAZIONE	
CMP - COMPILAZIONE	
CMPD - Data	2007
CMPN - Nome	Campana Rossella
FUR - Funzionario responsabile	Brunori L.
AGG - AGGIORNAMENTO - REVISIONE	

AGGD - Data	2007
AGGN - Nome	ARTPAST
AGGF - Funzionario responsabile	NR (recupero pregresso)
AN - ANNOTAZIONI	