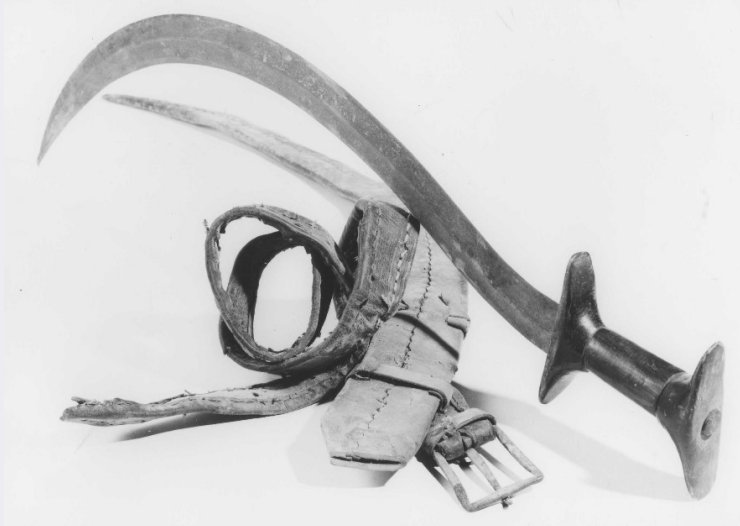


SCHEDA



CD - CODICI

TSK - Tipo Scheda	OA
LIR - Livello ricerca	C
NCT - CODICE UNIVOCO	
NCTR - Codice regione	09
NCTN - Numero catalogo generale	00691538
ESC - Ente schedatore	S155
ECP - Ente competente	S155

OG - OGGETTO

OGT - OGGETTO	
OGTD - Definizione	shotel

LC - LOCALIZZAZIONE GEOGRAFICO-AMMINISTRATIVA

PVC - LOCALIZZAZIONE GEOGRAFICO-AMMINISTRATIVA ATTUALE

PVCS - Stato	ITALIA
PVCR - Regione	Toscana
PVCP - Provincia	FI
PVCC - Comune	Fiesole
PVL - Altra località	Castel di Poggio

LDC - COLLOCAZIONE SPECIFICA

LDCT - Tipologia	castello
LDCQ - Qualificazione	privato
LDCN - Denominazione attuale	Castel di Poggio
LDCU - Indirizzo	Via Castel di Poggio, 4

UB - UBICAZIONE E DATI PATRIMONIALI

UBO - Ubicazione originaria	SC
INV - INVENTARIO DI MUSEO O SOPRINTENDENZA	
INVN - Numero	73

INVD - Data	1960 ca.
DT - CRONOLOGIA	
DTZ - CRONOLOGIA GENERICA	
DTZG - Secolo	sec. XIX
DTS - CRONOLOGIA SPECIFICA	
DTSI - Da	1800
DTSF - A	1899
DTM - Motivazione cronologia	analisi stilistica
AU - DEFINIZIONE CULTURALE	
ATB - AMBITO CULTURALE	
ATBD - Denominazione	produzione africana
ATBM - Motivazione dell'attribuzione	analisi stilistica
MT - DATI TECNICI	
MTC - Materia e tecnica	acciaio
MTC - Materia e tecnica	legno
MTC - Materia e tecnica	cuoio
MIS - MISURE	
MISU - Unità	cm
MISR - Mancanza	MNR
CO - CONSERVAZIONE	
STC - STATO DI CONSERVAZIONE	
STCC - Stato di conservazione	discreto
DA - DATI ANALITICI	
DES - DESCRIZIONE	
DESO - Indicazioni sull'oggetto	spada ricurva
DESI - Codifica Iconclass	n.p.
DESS - Indicazioni sul soggetto	n.p.
NSC - Notizie storico-critiche	La spada è la tipica spada usata in abissinia, detta shotel. La lama è ricurva, a doppio taglio, e termina con una punta. Pare che questa soluzione sia adottata per colpire il nemico aggirandone lo scudo. L'impugnatura in legno è molto semplice e non presenta decorazioni. Il finimento è costituito da un semplice fodero, formato da diverse strisce di cuoio fissate assieme da vistose cuciture, e dalla cintura, anch'essa in cuoio. L'arma fa parte di un trofeo di caccia proveniente probabilmente dall'Abissinia (cfr. Inv., n. 73).
TU - CONDIZIONE GIURIDICA E VINCOLI	
CDG - CONDIZIONE GIURIDICA	
CDGG - Indicazione generica	proprietà privata
CDGS - Indicazione specifica	Fondazione Aida Baduel Zamberletti
CDGI - Indirizzo	Fiesole, Via di Vincigliata, 4

DO - FONTI E DOCUMENTI DI RIFERIMENTO**FTA - DOCUMENTAZIONE FOTOGRAFICA**

FTAX - Genere	documentazione allegata
FTAP - Tipo	fotografia b.n.
FTAN - Codice identificativo	SBAS FI 397554

FNT - FONTI E DOCUMENTI

FNTP - Tipo	inventario
FNTT - Denominazione	Inventario del materiale mobile esistente in Castel di Poggio - Fiesole.
FNTD - Data	1960 ca
FNTF - Foglio/Carta	n. 73
FNTN - Nome archivio	SSPSAEPM FI/ Archivio Storico del Territorio
FNTS - Posizione	ASTC 00976
FNTI - Codice identificativo	ASTUC 976 Castel Poggio

AD - ACCESSO AI DATI**ADS - SPECIFICHE DI ACCESSO AI DATI**

ADSP - Profilo di accesso	1
ADSM - Motivazione	scheda di bene non adeguatamente sorvegliabile

CM - COMPILAZIONE**CMP - COMPILAZIONE**

CMPD - Data	2008
CM PN - Nome	Bellini F.
FUR - Funzionario responsabile	Brunori L.

RVM - TRASCRIZIONE PER INFORMATIZZAZIONE

RVMD - Data	2008
RVMN - Nome	ARTPAST/ Bellini F.