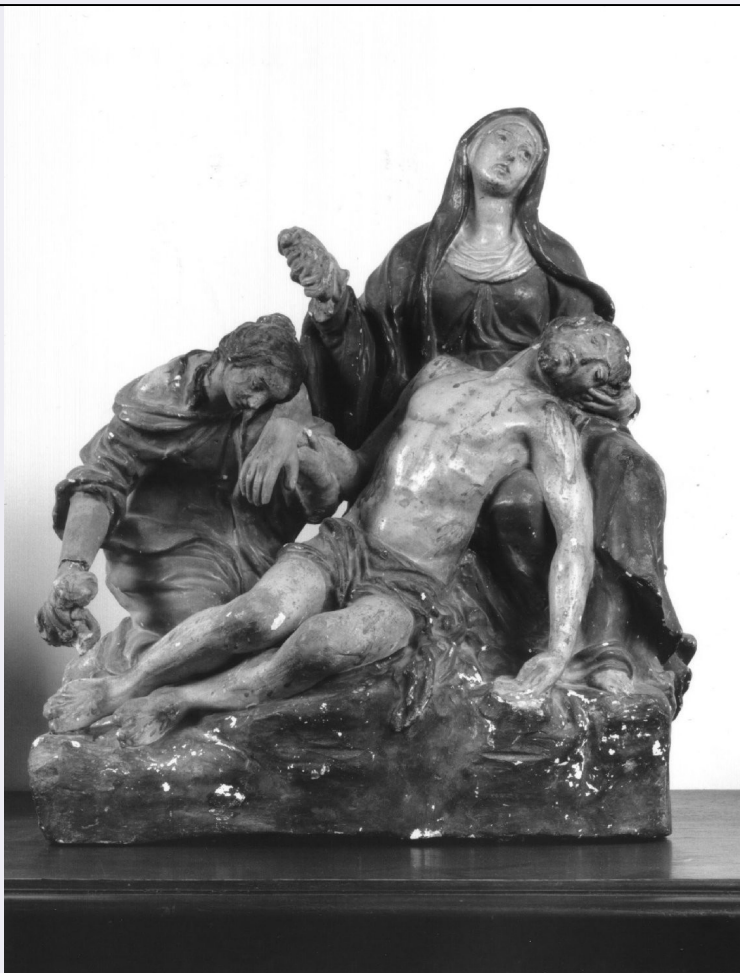


SCHEDA



CD - CODICI

TSK - Tipo Scheda OA

LIR - Livello ricerca C

NCT - CODICE UNIVOCO

NCTR - Codice regione 09

NCTN - Numero catalogo generale 00691860

ESC - Ente schedatore S155

ECP - Ente competente S155

OG - OGGETTO

OGT - OGGETTO

OGTD - Definizione scultura

SGT - SOGGETTO

SGTI - Identificazione lavanda delle ferite di Cristo

LC - LOCALIZZAZIONE GEOGRAFICO-AMMINISTRATIVA

PVC - LOCALIZZAZIONE GEOGRAFICO-AMMINISTRATIVA ATTUALE

PVCS - Stato ITALIA

PVCR - Regione Toscana

PVCP - Provincia FI

PVCC - Comune Fiesole

PVL - Altra località	Castel di Poggio
LDC - COLLOCAZIONE SPECIFICA	
LDCT - Tipologia	castello
LDCQ - Qualificazione	privato
LDCN - Denominazione attuale	Castel di Poggio
LDCC - Complesso di appartenenza	Castel di Poggio
LDCU - Indirizzo	Via Castel di Poggio, 4
LDCS - Specifiche	sm
UB - UBICAZIONE E DATI PATRIMONIALI	
UBO - Ubicazione originaria	SC
INV - INVENTARIO DI MUSEO O SOPRINTENDENZA	
INVN - Numero	589
INVD - Data	1960 ca.
LA - ALTRE LOCALIZZAZIONI GEOGRAFICO-AMMINISTRATIVE	
TCL - Tipo di localizzazione	luogo di provenienza
PRV - LOCALIZZAZIONE GEOGRAFICO-AMMINISTRATIVA	
PRVS - Stato	ITALIA
PRVR - Regione	Toscana
PRVP - Provincia	FI
PRVC - Comune	Fiesole
PRL - Altra località	Castel di Poggio
PRC - COLLOCAZIONE SPECIFICA	
PRCT - Tipologia	castello
PRCQ - Qualificazione	privato
PRCD - Denominazione	Castel di Poggio
PRCC - Complesso monumentale di appartenenza	Castel di Poggio
PRCM - Denominazione raccolta	collezione privata Baduel
PRD - DATA	
PRDU - Data uscita	1958 post
DT - CRONOLOGIA	
DTZ - CRONOLOGIA GENERICA	
DTZG - Secolo	sec. XIX
DTZS - Frazione di secolo	seconda metà
DTS - CRONOLOGIA SPECIFICA	
DTSI - Da	1850
DTSF - A	1899
DTM - Motivazione cronologia	analisi stilistica
AU - DEFINIZIONE CULTURALE	
ATB - AMBITO CULTURALE	

ATBD - Denominazione	manifattura italiana
ATBM - Motivazione dell'attribuzione	analisi stilistica
MT - DATI TECNICI	
MTC - Materia e tecnica	gesso/ scultura/ pittura
MIS - MISURE	
MISU - Unità	cm
MISA - Altezza	48
MISL - Larghezza	38
MISP - Profondità	20
CO - CONSERVAZIONE	
STC - STATO DI CONSERVAZIONE	
STCC - Stato di conservazione	cattivo
STCS - Indicazioni specifiche	Molteplici cadute di colore. La mano della Maddalena è stata sottoposta a restauro.
DA - DATI ANALITICI	
DES - DESCRIZIONE	
DESO - Indicazioni sull'oggetto	Gruppo scultoreo.
DESI - Codifica Iconclass	73 F 753 (+ 2)
DESS - Indicazioni sul soggetto	Personaggi: Gesù; Maria; Maddalena. Soggetti sacri: Passione di Cristo. Abbigliamento: tunica; mantello; velo; perizoma. Oggetti: spugne.
TU - CONDIZIONE GIURIDICA E VINCOLI	
ACQ - ACQUISIZIONE	
ACQT - Tipo acquisizione	donazione
CDG - CONDIZIONE GIURIDICA	
CDGG - Indicazione generica	proprietà privata
CDGS - Indicazione specifica	Fondazione Aida Baduel Zamberletti
CDGI - Indirizzo	Via di Vincigliata, 4 - Fiesole.
DO - FONTI E DOCUMENTI DI RIFERIMENTO	
FTA - DOCUMENTAZIONE FOTOGRAFICA	
FTAX - Genere	documentazione allegata
FTAP - Tipo	fotografia b.n.
FTAN - Codice identificativo	SBAS FI 438957
FNT - FONTI E DOCUMENTI	
FNTF - Tipo	inventario
FNTT - Denominazione	Inventario del materiale mobile esistente in Castel di Poggio - Fiesole.
FNTD - Data	1960 ca
FNTF - Foglio/Carta	n. 589
FNTN - Nome archivio	SSPSAEPM FI/ Archivio Storico del Territorio

FNTS - Posizione	ASTC 00976
FNTI - Codice identificativo	ASTUC 976 Castel Poggio
AD - ACCESSO AI DATI	
ADS - SPECIFICHE DI ACCESSO AI DATI	
ADSP - Profilo di accesso	1
ADSM - Motivazione	scheda di bene non adeguatamente sorvegliabile
CM - COMPILAZIONE	
CMP - COMPILAZIONE	
CMPD - Data	2008
CMPN - Nome	Pieroni V.
FUR - Funzionario responsabile	Brunori L.
RVM - TRASCRIZIONE PER INFORMATIZZAZIONE	
RVMD - Data	2008
RVMN - Nome	ARTPAST/ Pieroni V.
AGG - AGGIORNAMENTO - REVISIONE	
AGGD - Data	2007
AGGN - Nome	Pieroni V.
AGGF - Funzionario responsabile	NR (recupero pregresso)