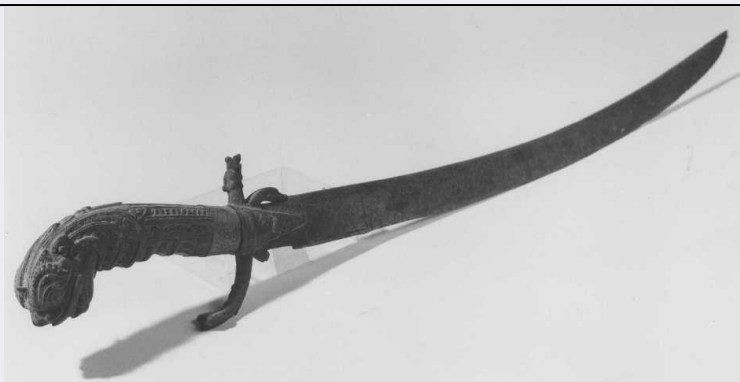


# SCHEDA



## CD - CODICI

TSK - Tipo Scheda OA

LIR - Livello ricerca C

### NCT - CODICE UNIVOCO

NCTR - Codice regione 09

NCTN - Numero catalogo generale 00691887

ESC - Ente schedatore S155

ECP - Ente competente S155

## OG - OGGETTO

### OGT - OGGETTO

OGTD - Definizione kastane

## LC - LOCALIZZAZIONE GEOGRAFICO-AMMINISTRATIVA

### PVC - LOCALIZZAZIONE GEOGRAFICO-AMMINISTRATIVA ATTUALE

PVCS - Stato ITALIA

PVCR - Regione Toscana

PVCP - Provincia FI

PVCC - Comune Fiesole

PVL - Altra località Castel di Poggio

### LDC - COLLOCAZIONE SPECIFICA

LDCT - Tipologia castello

LDCQ - Qualificazione privato

LDCN - Denominazione attuale Castel di Poggio

LDCU - Indirizzo Via Castel di Poggio, 4

## UB - UBICAZIONE E DATI PATRIMONIALI

UBO - Ubicazione originaria SC

### INV - INVENTARIO DI MUSEO O SOPRINTENDENZA

INVN - Numero 31

INVD - Data 1960 ca.

## DT - CRONOLOGIA

### DTZ - CRONOLOGIA GENERICA

DTZG - Secolo sec. XVIII

**DTS - CRONOLOGIA SPECIFICA**

<b>DTSI - Da</b>	1700
<b>DTSF - A</b>	1799
<b>DTM - Motivazione cronologia</b>	analisi stilistica

**AU - DEFINIZIONE CULTURALE****ATB - AMBITO CULTURALE**

<b>ATBD - Denominazione</b>	produzione indonesiana
<b>ATBM - Motivazione dell'attribuzione</b>	analisi stilistica

**MT - DATI TECNICI**

<b>MTC - Materia e tecnica</b>	bronzo/ incisione
<b>MTC - Materia e tecnica</b>	legno/ intaglio

**MIS - MISURE**

<b>MISU - Unità</b>	cm
<b>MISR - Mancanza</b>	MNR

**CO - CONSERVAZIONE****STC - STATO DI CONSERVAZIONE**

<b>STCC - Stato di conservazione</b>	mediocre
<b>STCS - Indicazioni specifiche</b>	rottture, consunzioni

**DA - DATI ANALITICI****DES - DESCRIZIONE**

<b>DESO - Indicazioni sull'oggetto</b>	sciabola kastane
<b>DESI - Codifica Iconclass</b>	n.p.
<b>DESS - Indicazioni sul soggetto</b>	n.p.

<b>NSC - Notizie storico-critiche</b>	Fa parte di un trofeo di caccia (cfr. inv. n. 31). Si tratta di una Kastane, tipica sciabola di Giava, con lama ad un filo e impugnatura in legno decorato ad incisione con motivi geometrici e pomolo a foglia di testa di drago, ha una fascetta metallica decorata ad incisione all'attaccatura dell'elso. L'elso forma la testa stilizzata di un animale (probabilmente un bufalo) attraverso la placchetta (muso) e i due frangilama ricurvi (corni). Uno dei due bracci dell'elso, rotto, si doveva allungare fino al pomolo a protezione della mano, come avviene nell'arma "sorella" della medesima collezione OA 09/00691863. Alla base della lama, immediatamente sopra alla placchetta, si notano delle rozze incisioni a zig-zag.
---------------------------------------	---

**TU - CONDIZIONE GIURIDICA E VINCOLI****CDG - CONDIZIONE GIURIDICA**

<b>CDGG - Indicazione generica</b>	proprietà privata
<b>CDGS - Indicazione specifica</b>	Fondazione Aida Baduel Zamberletti
<b>CDGI - Indirizzo</b>	Fiesole, Via di Vincigliata, 4

**DO - FONTI E DOCUMENTI DI RIFERIMENTO**

**FTA - DOCUMENTAZIONE FOTOGRAFICA**

<b>FTAX - Genere</b>	documentazione allegata
<b>FTAP - Tipo</b>	fotografia b.n.
<b>FTAN - Codice identificativo</b>	SBAS FI 398365

**FNT - FONTI E DOCUMENTI**

<b>FNTP - Tipo</b>	inventario
<b>FNTT - Denominazione</b>	Inventario del materiale mobile esistente in Castel di Poggio - Fiesole.
<b>FNTD - Data</b>	1960 ca
<b>FNTF - Foglio/Carta</b>	n. 31
<b>FNTN - Nome archivio</b>	SSPSAEPM FI/ Archivio Storico del Territorio
<b>FNTS - Posizione</b>	ASTC 00976
<b>FNTI - Codice identificativo</b>	ASTUC 976 Castel Poggio

**AD - ACCESSO AI DATI****ADS - SPECIFICHE DI ACCESSO AI DATI**

<b>ADSP - Profilo di accesso</b>	1
<b>ADSM - Motivazione</b>	scheda di bene non adeguatamente sorvegliabile

**CM - COMPILAZIONE****CMP - COMPILAZIONE**

<b>CMPD - Data</b>	2008
<b>CM PN - Nome</b>	Bellini F.
<b>FUR - Funzionario responsabile</b>	Brunori L.

**RVM - TRASCRIZIONE PER INFORMATIZZAZIONE**

<b>RVMD - Data</b>	2008
<b>RVMN - Nome</b>	ARTPAST/ Bellini F.