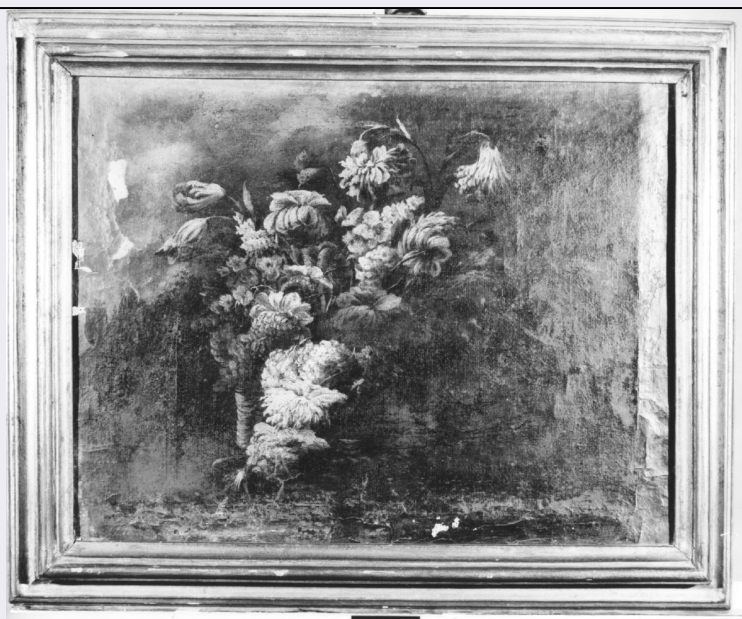


SCHEDA



CD - CODICI

TSK - Tipo Scheda	OA
LIR - Livello ricerca	C
NCT - CODICE UNIVOCO	
NCTR - Codice regione	09
NCTN - Numero catalogo generale	00234112
ESC - Ente schedatore	S155
ECP - Ente competente	S155

OG - OGGETTO

OGT - OGGETTO	
OGTD - Definizione	dipinto
SGT - SOGGETTO	
SGTI - Identificazione	cesta con fiori

LC - LOCALIZZAZIONE GEOGRAFICO-AMMINISTRATIVA

PVC - LOCALIZZAZIONE GEOGRAFICO-AMMINISTRATIVA ATTUALE

PVCS - Stato	ITALIA
PVCR - Regione	Toscana
PVCP - Provincia	FI
PVCC - Comune	Fiesole
PVL - Altra località	Castel di Poggio

LDC - COLLOCAZIONE SPECIFICA

LDCT - Tipologia	castello
LDCQ - Qualificazione	privato
LDCN - Denominazione attuale	Castel di Poggio
LDCC - Complesso di appartenenza	Castel di Poggio

LDCU - Indirizzo	Via Castel di Poggio, 4
LDCS - Specifiche	depositi
UB - UBICAZIONE E DATI PATRIMONIALI	
UBO - Ubicazione originaria	SC
INV - INVENTARIO DI MUSEO O SOPRINTENDENZA	
INVN - Numero	635
INVD - Data	1960 ca.
LA - ALTRE LOCALIZZAZIONI GEOGRAFICO-AMMINISTRATIVE	
TCL - Tipo di localizzazione	luogo di provenienza
PRV - LOCALIZZAZIONE GEOGRAFICO-AMMINISTRATIVA	
PRVS - Stato	ITALIA
PRVR - Regione	Toscana
PRVP - Provincia	FI
PRVC - Comune	Fiesole
PRL - Altra località	Castel di Poggio
PRC - COLLOCAZIONE SPECIFICA	
PRCT - Tipologia	castello
PRCQ - Qualificazione	privato
PRCD - Denominazione	Castel di Poggio
PRCC - Complesso monumentale di appartenenza	Castel di Poggio
PRCM - Denominazione raccolta	Collezione privata Baduel
PRD - DATA	
PRDU - Data uscita	1958 post
DT - CRONOLOGIA	
DTZ - CRONOLOGIA GENERICA	
DTZG - Secolo	sec. XVIII
DTZS - Frazione di secolo	prima metà
DTS - CRONOLOGIA SPECIFICA	
DTSI - Da	1700
DTSF - A	1740
DTM - Motivazione cronologia	analisi stilistica
AU - DEFINIZIONE CULTURALE	
ATB - AMBITO CULTURALE	
ATBD - Denominazione	ambito napoletano
ATBM - Motivazione dell'attribuzione	analisi stilistica
MT - DATI TECNICI	
MTC - Materia e tecnica	carta/ pittura a olio
MTC - Materia e tecnica	tela
MTC - Materia e tecnica	legno/ intaglio/ doratura

MIS - MISURE	
MISU - Unità	cm
MISA - Altezza	37
MISL - Larghezza	47.7
FRM - Formato	rettangolare
CO - CONSERVAZIONE	
STC - STATO DI CONSERVAZIONE	
STCC - Stato di conservazione	mediocre
STCS - Indicazioni specifiche	Cadute e diffusi sollevamenti di colore, vernici ingiallite, inscurimento. Velinato.
DA - DATI ANALITICI	
DES - DESCRIZIONE	
DESO - Indicazioni sull'oggetto	Pittura a olio su carta applicata su tela.
DESI - Codifica Iconclass	25 G 41 1; 41 A 77 5 1
DESS - Indicazioni sul soggetto	Oggetti: cesta. Fiori: tulipani. Vegetali.
NSC - Notizie storico-critiche	Questa composizione floreale, sia per i grandi fiori spampanati e reclinati sul bordo della cesta sia per i tulipani che seguono la naturale tendenza ad inclinarsi, appare legata ad un gusto pienamente barocco. Tuttavia, l'aspetto molto sfibrato dei fiori, l'andamento obliquo dl mazzo e le prevalenza dell'aspetto decorativo, inducono a pensare al Settecento. Benchè il mediocre stato di conservazione ne limiti la lettura, essa sembra richiamare la cultura figurativa propria dei generisti napoletani, la quale, dopo l'esempio del Porpora e con l'apporto di Abraham Bueghel nel seicento, vide nel secolo seguente gli esiti tra tardo-barocco e rococò di un Lopez, non privo di rapporti con le ultime opere del fiorentino Scacciati o di un Malinconico, oltre a quelli del poco noto Sangiovanni. Rispetto ai più noti modelli, comunque, questa natura morta si caratterizza per un certo tono malinconico, di gusto quasi romantico.
TU - CONDIZIONE GIURIDICA E VINCOLI	
CDG - CONDIZIONE GIURIDICA	
CDGG - Indicazione generica	proprietà privata
CDGS - Indicazione specifica	Fondazione Aida Baduel Zamberletti
CDGI - Indirizzo	Via di Vincigliata, 4 - Fiesole.
DO - FONTI E DOCUMENTI DI RIFERIMENTO	
FTA - DOCUMENTAZIONE FOTOGRAFICA	
FTAX - Genere	documentazione allegata
FTAP - Tipo	fotografia b.n.
FTAN - Codice identificativo	SBAS FI 397499
FNT - FONTI E DOCUMENTI	
FNTP - Tipo	inventario
FNTT - Denominazione	Inventario del materiale mobile esistente in Castel di Poggio - Fiesole.

FNTD - Data	1960 ca
FNTF - Foglio/Carta	n. 635
FNTN - Nome archivio	SSPSAEPM FI/ Archivio Storico del Territorio
FNTS - Posizione	ASTC 00976
FNTI - Codice identificativo	ASTUC 976 Castel Poggio
BIB - BIBLIOGRAFIA	
BIBX - Genere	bibliografia di confronto
BIBA - Autore	Salerno A.
BIBD - Anno di edizione	1984
BIBH - Sigla per citazione	00004703
BIBN - V., pp., nn.	p. 241
BIBI - V., tavv., figg.	figg. 61.1-61.2
BIB - BIBLIOGRAFIA	
BIBX - Genere	bibliografia di confronto
BIBA - Autore	Natura morta
BIBD - Anno di edizione	1989
BIBH - Sigla per citazione	00001754
BIBN - V., pp., nn.	vol. II
BIBI - V., tavv., figg.	figg. 697, 1078, 1152-1153, 1156-1157
BIB - BIBLIOGRAFIA	
BIBX - Genere	bibliografia di confronto
BIBA - Autore	Naturalia nature
BIBD - Anno di edizione	1992
BIBH - Sigla per citazione	00004760
BIBN - V., pp., nn.	p. 324
BIBI - V., tavv., figg.	tav. 116
AD - ACCESSO AI DATI	
ADS - SPECIFICHE DI ACCESSO AI DATI	
ADSP - Profilo di accesso	1
ADSM - Motivazione	scheda di bene non adeguatamente sorvegliabile
CM - COMPILAZIONE	
CMP - COMPILAZIONE	
CMPD - Data	1995
CMPN - Nome	Adorisio A.
FUR - Funzionario responsabile	Damiani G.
RVM - TRASCRIZIONE PER INFORMATIZZAZIONE	
RVMD - Data	2008
RVMN - Nome	ARTPAST/ Pieroni V.
AGG - AGGIORNAMENTO - REVISIONE	
AGGD - Data	2007
AGGN - Nome	Pieroni V.
AGGF - Funzionario	

responsabile	NR (recupero pregresso)
---------------------	-------------------------