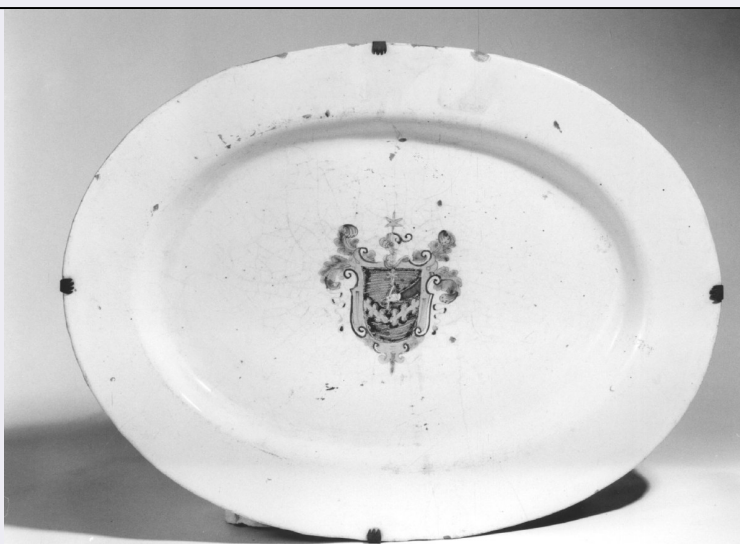


SCHEDA



CD - CODICI

TSK - Tipo Scheda	OA
LIR - Livello ricerca	C
NCT - CODICE UNIVOCO	
NCTR - Codice regione	09
NCTN - Numero catalogo generale	00234134
ESC - Ente schedatore	S155
ECP - Ente competente	S155

OG - OGGETTO

OGT - OGGETTO	
OGTD - Definizione	piatto
OGTV - Identificazione	serie

QNT - QUANTITA'

QNTN - Numero	2
---------------	---

LC - LOCALIZZAZIONE GEOGRAFICO-AMMINISTRATIVA

PVC - LOCALIZZAZIONE GEOGRAFICO-AMMINISTRATIVA ATTUALE

PVCS - Stato	ITALIA
PVCR - Regione	Toscana
PVCP - Provincia	FI
PVCC - Comune	Fiesole
PVL - Altra località	Castel di Poggio

LDC - COLLOCAZIONE SPECIFICA

LDCT - Tipologia	castello
LDCQ - Qualificazione	privato
LDCN - Denominazione attuale	Castel di Poggio
LDCC - Complesso di appartenenza	Castel di Poggio
LDCU - Indirizzo	Via Castel di Poggio, 4

LDCS - Specifiche	sala da pranzo
UB - UBICAZIONE E DATI PATRIMONIALI	
UBO - Ubicazione originaria	SC
INV - INVENTARIO DI MUSEO O SOPRINTENDENZA	
INVN - Numero	241, 265
INVD - Data	1960 ca.
DT - CRONOLOGIA	
DTZ - CRONOLOGIA GENERICA	
DTZG - Secolo	sec. XVII
DTZS - Frazione di secolo	prima metà
DTS - CRONOLOGIA SPECIFICA	
DTSI - Da	1600
DTSF - A	1649
DTM - Motivazione cronologia	analisi stilistica
AU - DEFINIZIONE CULTURALE	
ATB - AMBITO CULTURALE	
ATBD - Denominazione	bottega derutese
ATBM - Motivazione dell'attribuzione	analisi stilistica
MT - DATI TECNICI	
MTC - Materia e tecnica	maiolica/ pittura/ smaltatura
MIS - MISURE	
MISU - Unità	cm
MISA - Altezza	4
MISL - Larghezza	36
MISN - Lunghezza	48
FRM - Formato	ovale
CO - CONSERVAZIONE	
STC - STATO DI CONSERVAZIONE	
STCC - Stato di conservazione	mediocre
STCS - Indicazioni specifiche	L'esemplare n. 265 è rotto in sei pezzi ed ha subito un rozzo restuaro.
DA - DATI ANALITICI	
DES - DESCRIZIONE	
DESO - Indicazioni sull'oggetto	Piatto ovale decorato, al centro, da uno stemma dipinto.
DESI - Codifica Iconclass	n.p.
DESS - Indicazioni sul soggetto	n.p.
STM - STEMMI, EMBLEMI, MARCHI	
STMC - Classe di appartenenza	stemma
STMP - Posizione	al centro

STMD - Descrizione	scudo, ornato in alto piume e sormontato da una stella a sei punte: allo scaglione rovesciato doppiomerlato, sormontato da un braccio vestito, tenente in mano una penna, e da una stella a sei punte.
TU - CONDIZIONE GIURIDICA E VINCOLI	
CDG - CONDIZIONE GIURIDICA	
CDGG - Indicazione generica	proprietà privata
CDGS - Indicazione specifica	Fondazione Aida Baduel Zamberletti
CDGI - Indirizzo	Via di Vincigliata, 4 - Fiesole.
DO - FONTI E DOCUMENTI DI RIFERIMENTO	
FTA - DOCUMENTAZIONE FOTOGRAFICA	
FTAX - Genere	documentazione allegata
FTAP - Tipo	fotografia b.n.
FTAN - Codice identificativo	SBAS FI 397650
FTAT - Note	inv. n. 241
FTA - DOCUMENTAZIONE FOTOGRAFICA	
FTAX - Genere	documentazione allegata
FTAP - Tipo	fotografia b.n.
FTAN - Codice identificativo	SBAS FI 397649
FTAT - Note	inv. n. 265
FNT - FONTI E DOCUMENTI	
FNTP - Tipo	libro Entrata/Uscita
FNTT - Denominazione	Libro di entrata e uscita della sacrestia di Fiesole, 1558-1572
FNTD - Data	1572
FNTF - Foglio/Carta	nn. 241, 265
FNTN - Nome archivio	FI, Fiesole/ Archivio vescovile
FNTS - Posizione	s.s.
FNTI - Codice identificativo	VAFiesole 1558/1572
AD - ACCESSO AI DATI	
ADS - SPECIFICHE DI ACCESSO AI DATI	
ADSP - Profilo di accesso	1
ADSM - Motivazione	scheda di bene non adeguatamente sorvegliabile
CM - COMPILAZIONE	
CMP - COMPILAZIONE	
CMPD - Data	1994
CMPN - Nome	Mancini G.
FUR - Funzionario responsabile	Damiani G.
RVM - TRASCRIZIONE PER INFORMATIZZAZIONE	
RVMD - Data	2008
RVMN - Nome	ARTPAST/ Pieroni V.
AGG - AGGIORNAMENTO - REVISIONE	
AGGD - Data	2007

AGGN - Nome	Pieroni V.
AGGF - Funzionario responsabile	NR (recupero pregresso)