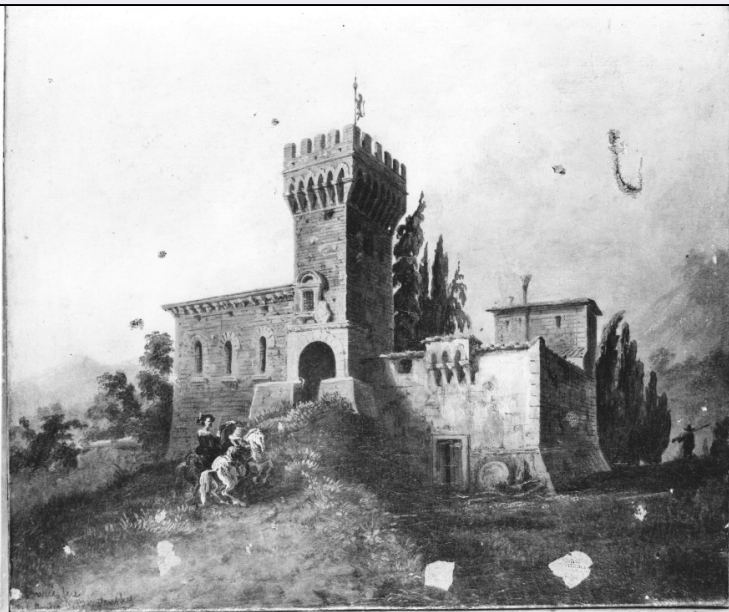


# SCHEDA



## CD - CODICI

TSK - Tipo Scheda	OA
LIR - Livello ricerca	C
<b>NCT - CODICE UNIVOCO</b>	
NCTR - Codice regione	09
NCTN - Numero catalogo generale	00234247
ESC - Ente schedatore	S155
ECP - Ente competente	S155

## OG - OGGETTO

<b>OGT - OGGETTO</b>	
OGTD - Definizione	dipinto
<b>SGT - SOGGETTO</b>	
SGTI - Identificazione	veduta ideale di Castel di Poggio

## LC - LOCALIZZAZIONE GEOGRAFICO-AMMINISTRATIVA

### PVC - LOCALIZZAZIONE GEOGRAFICO-AMMINISTRATIVA ATTUALE

PVCS - Stato	ITALIA
PVCR - Regione	Toscana
PVCP - Provincia	FI
PVCC - Comune	Fiesole
PVL - Altra località	Castel di Poggio

### LDC - COLLOCAZIONE SPECIFICA

LDCT - Tipologia	castello
LDCQ - Qualificazione	privato
LDCN - Denominazione attuale	Castel di Poggio
LDCU - Indirizzo	Via Castel di Poggio, 4
LDCS - Specifiche	Depositi

**UB - UBICAZIONE E DATI PATRIMONIALI**

<b>UBO - Ubicazione originaria</b>	SC
------------------------------------	----

**INV - INVENTARIO DI MUSEO O SOPRINTENDENZA**

<b>INVN - Numero</b>	626
----------------------	-----

<b>INVD - Data</b>	1960 ca.
--------------------	----------

**DT - CRONOLOGIA****DTZ - CRONOLOGIA GENERICA**

<b>DTZG - Secolo</b>	sec. XIX
----------------------	----------

<b>DTZS - Frazione di secolo</b>	terzo quarto
----------------------------------	--------------

**DTS - CRONOLOGIA SPECIFICA**

<b>DTSI - Da</b>	1850
------------------	------

<b>DTSF - A</b>	1874
-----------------	------

<b>DTM - Motivazione cronologia</b>	analisi storica
-------------------------------------	-----------------

**AU - DEFINIZIONE CULTURALE****AUT - AUTORE**

<b>AUTM - Motivazione dell'attribuzione</b>	firma
---	-------

<b>AUTN - Nome scelto</b>	Burci Emilio
---------------------------	--------------

<b>AUTA - Dati anagrafici</b>	1811/ 1877
-------------------------------	------------

<b>AUTH - Sigla per citazione</b>	00003027
-----------------------------------	----------

**MT - DATI TECNICI**

<b>MTC - Materia e tecnica</b>	tela/ pittura a olio
--------------------------------	----------------------

**MIS - MISURE**

<b>MISU - Unità</b>	cm
---------------------	----

<b>MISA - Altezza</b>	28
-----------------------	----

<b>MISL - Larghezza</b>	33.2
-------------------------	------

**CO - CONSERVAZIONE****STC - STATO DI CONSERVAZIONE**

<b>STCC - Stato di conservazione</b>	discreto
--------------------------------------	----------

**DA - DATI ANALITICI****DES - DESCRIZIONE**

<b>DESO - Indicazioni sull'oggetto</b>	dipinto
--	---------

<b>DESI - Codifica Iconclass</b>	25 HH : 41 A 12: 61 F (CASTEL DI POGGIO)/ 46 C 13 1
----------------------------------	---

<b>DESS - Indicazioni sul soggetto</b>	Vedute: Castel di Poggio. Paesaggi: colline; spiazzo erboso. Piante: alberi. Vegetali. Figure: due cavalieri; uomo con fucile in spalla. Abbigliamento: seicentesco.
--	--

**ISR - ISCRIZIONI**

<b>ISRC - Classe di appartenenza</b>	documentaria
--------------------------------------	--------------

<b>ISRS - Tecnica di scrittura</b>	a pennello
------------------------------------	------------

<b>ISRT - Tipo di caratteri</b>	corsivo
---------------------------------	---------

<b>ISRP - Posizione</b>	in basso a sinistra
-------------------------	---------------------

<b>ISRI - Trascrizione</b>	BURCI FECE P(er) L' AMICO G. BORATINSKY
<b>NSC - Notizie storico-critiche</b>	<p>Scarsissime le notizie su questo artista, del tutto ignoto già nei dizionari che nei saggi particolari. Paesista, fu un disegnatore prolifico, mentre sappiamo meno della sua produzione pittorica della quale questo quadretto costituisce pertanto una interessante testimonianza. Esso raffigura Castel di Poggio in una combinazione di ideale e di vero, tipica del Burci, la quale è stata ricollegata al suo soggiorno a Venezia e allo studio del Canaletto ( Del Bravo, 1971). Del Burci, al quale erano particolarmente familiari i dintorni di Firenze (Pittaluga, 1974), si conservano anche tre disegni raffiguranti Castel di Poggio ( Uffizi, Gabinetto Disegni e Stampe, 1083P, 1093P, 1126P): uno di questi è stato pubblicato (Procacci, 1987), mentre un altro (1093P) appare molto simile al dipinto, soprattutto per il taglio ravvicinato della veduta e per l'invenzione dei due cavalieri; nel quadro, semmai, è più accentuato il carattere fantasioso, ad esempio nel Marzocco issato sulla torre e nel coronamento di questa immaginato come quello della torre del Palazzo della Signoria, mentre all'epoca consisteva in una colombaia belvedere senza merlatura (Procacci, 1987). Essendo i disegni collocabili tra il 1845 e il '75 circa (Procacci, 1987), probabilmente anche il dipinto fu eseguito in quegli anni. Essi- come altri disegni del Burci- attestano il suo coinvolgimento con il sentimento romantico per il mondo medievale (Firenze sua, 1994); questi, in particolare sono da porre in relazione con i lavori di ricostruzione del vicino castello di Vincigliata, ultimati nel 1865.</p>

## TU - CONDIZIONE GIURIDICA E VINCOLI

### CDG - CONDIZIONE GIURIDICA

<b>CDGG - Indicazione generica</b>	proprietà privata
<b>CDGS - Indicazione specifica</b>	Fondazione Aida Baduel Zamberletti
<b>CDGI - Indirizzo</b>	Fiesole, Via di Vincigliata, 4

## DO - FONTI E DOCUMENTI DI RIFERIMENTO

### FTA - DOCUMENTAZIONE FOTOGRAFICA

<b>FTAX - Genere</b>	documentazione allegata
<b>FTAP - Tipo</b>	fotografia b.n.
<b>FTAN - Codice identificativo</b>	SBAS FI 397441

### FNT - FONTI E DOCUMENTI

<b>FNTP - Tipo</b>	inventario
<b>FNTT - Denominazione</b>	Inventario del materiale mobile esistente in Castel di Poggio - Fiesole.
<b>FNTD - Data</b>	1960 ca
<b>FNTF - Foglio/Carta</b>	n. 626
<b>FNTN - Nome archivio</b>	SSPSAEPM FI/ Archivio Storico del Territorio
<b>FNTS - Posizione</b>	ASTC 00976
<b>FNTI - Codice identificativo</b>	ASTUC 976 Castel Poggio

### BIB - BIBLIOGRAFIA

<b>BIBX - Genere</b>	bibliografia di confronto
<b>BIBA - Autore</b>	Del Bravo C.
<b>BIBD - Anno di edizione</b>	1971
<b>BIBH - Sigla per citazione</b>	00004716

<b>BIBN - V., pp., nn.</b>	pp. 65-66
<b>BIB - BIBLIOGRAFIA</b>	
<b>BIBX - Genere</b>	bibliografia di confronto
<b>BIBA - Autore</b>	Pittaluga M.
<b>BIBD - Anno di edizione</b>	1974
<b>BIBH - Sigla per citazione</b>	00004751
<b>BIBN - V., pp., nn.</b>	pp. 30-39
<b>BIB - BIBLIOGRAFIA</b>	
<b>BIBX - Genere</b>	bibliografia di confronto
<b>BIBA - Autore</b>	Procacci U.
<b>BIBD - Anno di edizione</b>	1987
<b>BIBH - Sigla per citazione</b>	00004754
<b>BIBN - V., pp., nn.</b>	p. 235
<b>BIBI - V., tavv., figg.</b>	f. 6
<b>BIB - BIBLIOGRAFIA</b>	
<b>BIBX - Genere</b>	bibliografia di confronto
<b>BIBA - Autore</b>	Firenze sua
<b>BIBD - Anno di edizione</b>	1994
<b>BIBH - Sigla per citazione</b>	00001902
<b>BIBN - V., pp., nn.</b>	p. 286
<b>AD - ACCESSO AI DATI</b>	
<b>ADS - SPECIFICHE DI ACCESSO AI DATI</b>	
<b>ADSP - Profilo di accesso</b>	1
<b>ADSM - Motivazione</b>	scheda di bene non adeguatamente sorvegliabile
<b>CM - COMPILAZIONE</b>	
<b>CMP - COMPILAZIONE</b>	
<b>CMPD - Data</b>	1995
<b>CMPN - Nome</b>	Adorisio A.
<b>FUR - Funzionario responsabile</b>	Damiani G.
<b>RVM - TRASCRIZIONE PER INFORMATIZZAZIONE</b>	
<b>RVMD - Data</b>	2008
<b>RVMN - Nome</b>	Bellini F.