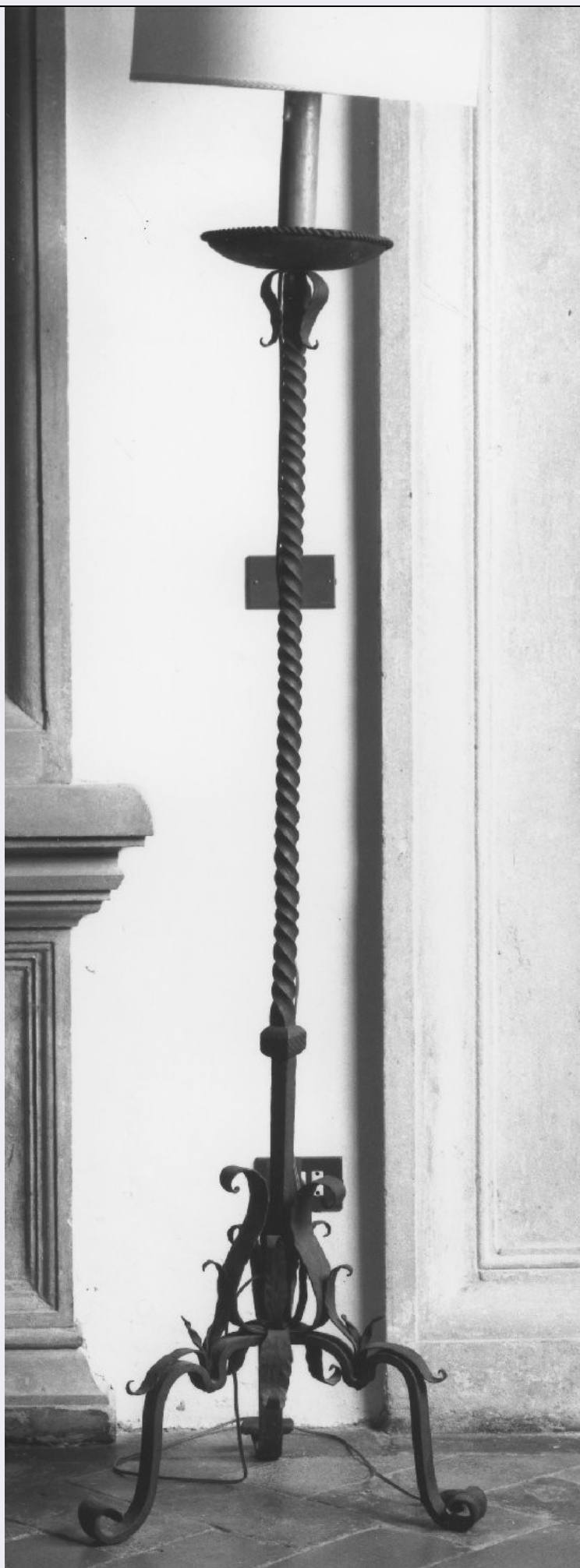


SCHEDA



CD - CODICI

TSK - Tipo Scheda OA

LIR - Livello ricerca C

NCT - CODICE UNIVOCO

NCTR - Codice regione 09

NCTN - Numero catalogo
generale 00691356

ESC - Ente schedatore S155

ECP - Ente competente S155

OG - OGGETTO**OGT - OGGETTO**

OGTD - Definizione torciera

LC - LOCALIZZAZIONE GEOGRAFICO-AMMINISTRATIVA**PVC - LOCALIZZAZIONE GEOGRAFICO-AMMINISTRATIVA ATTUALE**

PVCS - Stato ITALIA

PVCR - Regione Toscana

PVCP - Provincia FI

PVCC - Comune Fiesole

PVL - Altra località Castel di Poggio

LDC - COLLOCAZIONE SPECIFICA

LDCT - Tipologia castello

LDCQ - Qualificazione privato

LDCN - Denominazione
attuale Castel di PoggioLDCC - Complesso di
appartenenza Castel di Poggio

LDCU - Indirizzo Via Castel di Poggio, 4

LDCS - Specifiche salone d'ingresso

UB - UBICAZIONE E DATI PATRIMONIALI

UBO - Ubicazione originaria SC

INV - INVENTARIO DI MUSEO O SOPRINTENDENZA

INVN - Numero 129

INVD - Data 1960 ca.

LA - ALTRE LOCALIZZAZIONI GEOGRAFICO-AMMINISTRATIVE

TCL - Tipo di localizzazione luogo di provenienza

PRV - LOCALIZZAZIONE GEOGRAFICO-AMMINISTRATIVA

PRVS - Stato ITALIA

PRVR - Regione Toscana

PRVP - Provincia FI

PRVC - Comune Fiesole

PRL - Altra località Castel di Poggio

PRC - COLLOCAZIONE SPECIFICA

PRCT - Tipologia	castello
PRCQ - Qualificazione	privato
PRCD - Denominazione	Castel di Poggio
PRCC - Complesso monumentale di appartenenza	Castel di Poggio
PRCM - Denominazione raccolta	collezione privata Baduel
PRD - DATA	
PRDU - Data uscita	1958 post
DT - CRONOLOGIA	
DTZ - CRONOLOGIA GENERICA	
DTZG - Secolo	sec. XX
DTZS - Frazione di secolo	secondo quarto
DTS - CRONOLOGIA SPECIFICA	
DTSI - Da	1925
DTSF - A	1949
DTM - Motivazione cronologia	analisi stilistica
AU - DEFINIZIONE CULTURALE	
ATB - AMBITO CULTURALE	
ATBD - Denominazione	bottega toscana
ATBM - Motivazione dell'attribuzione	analisi stilistica
MT - DATI TECNICI	
MTC - Materia e tecnica	ferro/ battitura
MTC - Materia e tecnica	latta/ ritaglio/ sbalzo
MIS - MISURE	
MISU - Unità	cm
MISA - Altezza	155
MISL - Larghezza	50
MIST - Validità	ca
CO - CONSERVAZIONE	
STC - STATO DI CONSERVAZIONE	
STCC - Stato di conservazione	buono
DA - DATI ANALITICI	
DES - DESCRIZIONE	
DESO - Indicazioni sull'oggetto	Torciera per lampada elettrica con fusto ritorto e base tripode a volute, ornata con fogliami in lamiera sbalzata. La padella portacero ha forma circolare.
DESI - Codifica Iconclass	n.p.
DESS - Indicazioni sul soggetto	n.p.
NSC - Notizie storico-critiche	La torciera imita, semplificandoli, lavori toscani del XV e XVI secolo.

TU - CONDIZIONE GIURIDICA E VINCOLI**ACQ - ACQUISIZIONE**

ACQT - Tipo acquisizione donazione

CDG - CONDIZIONE GIURIDICA

CDGG - Indicazione generica proprietà privata

CDGS - Indicazione specifica Fondazione Aida Baduel Zamberletti

CDGI - Indirizzo Via di Vincigliata, 4 - Fiesole.

DO - FONTI E DOCUMENTI DI RIFERIMENTO**FTA - DOCUMENTAZIONE FOTOGRAFICA**

FTAX - Genere documentazione allegata

FTAP - Tipo fotografia b.n.

FTAN - Codice identificativo SBAS FI 438973

FNT - FONTI E DOCUMENTI

FNTP - Tipo inventario

FNTT - Denominazione Inventario del materiale mobile esistente in Castel di Poggio - Fiesole.

FNTD - Data 1960 ca

FNTF - Foglio/Carta n. 129

FNTN - Nome archivio SSPSAEPM FI/ Archivio Storico del Territorio

FNTS - Posizione ASTC 00976

FNTI - Codice identificativo ASTUC 976 Castel Poggio

BIB - BIBLIOGRAFIA

BIBX - Genere bibliografia di confronto

BIBA - Autore Pedrini A.

BIBD - Anno di edizione 1951

BIBH - Sigla per citazione 00000740

BIBN - V., pp., nn. pp. 246-247

BIBI - V., tavv., figg. figg. 408-410, 412, 416-417

BIB - BIBLIOGRAFIA

BIBX - Genere bibliografia di confronto

BIBA - Autore Baccheschi E./ Levy S.

BIBD - Anno di edizione 1966

BIBH - Sigla per citazione 00000125

BIBI - V., tavv., figg. tavv. 96-97

AD - ACCESSO AI DATI**ADS - SPECIFICHE DI ACCESSO AI DATI**

ADSP - Profilo di accesso 1

ADSM - Motivazione scheda di bene non adeguatamente sorvegliabile

CM - COMPILAZIONE**CMP - COMPILAZIONE**

CMPD - Data 2004

CMPN - Nome Adorisio A.

**FUR - Funzionario
responsabile**

Damiani G.

RVM - TRASCRIZIONE PER INFORMATIZZAZIONE

RVMD - Data

2008

RVMN - Nome

ARTPAST/ Pieroni V.