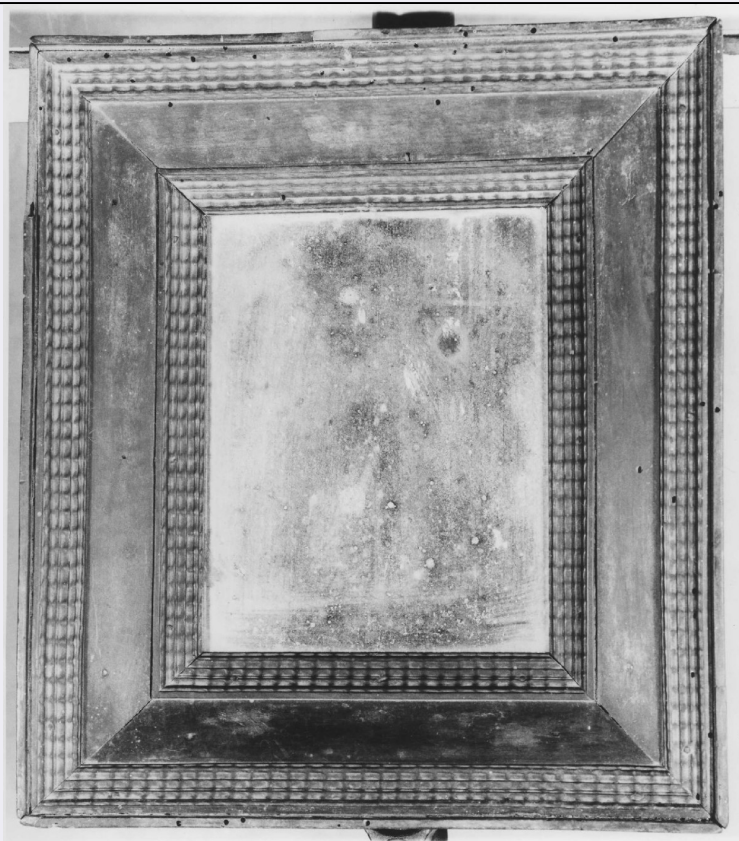


SCHEDA



CD - CODICI

TSK - Tipo Scheda OA

LIR - Livello ricerca C

NCT - CODICE UNIVOCO

NCTR - Codice regione 09

NCTN - Numero catalogo
generale 00691364

ESC - Ente schedatore S155

ECP - Ente competente S155

OG - OGGETTO

OGT - OGGETTO

OGTD - Definizione specchio

LC - LOCALIZZAZIONE GEOGRAFICO-AMMINISTRATIVA

PVC - LOCALIZZAZIONE GEOGRAFICO-AMMINISTRATIVA ATTUALE

PVCS - Stato ITALIA

PVCR - Regione Toscana

PVCP - Provincia FI

PVCC - Comune Fiesole

PVL - Altra località Castel di Poggio

LDC - COLLOCAZIONE SPECIFICA

LDCT - Tipologia castello

LDCQ - Qualificazione privato

LDCN - Denominazione

attuale	Castel di Poggio
LDCC - Complesso di appartenenza	Castel di Poggio
LDCU - Indirizzo	Via Castel di Poggio, 4
LDCS - Specifiche	depositi
UB - UBICAZIONE E DATI PATRIMONIALI	
UBO - Ubicazione originaria	SC
INV - INVENTARIO DI MUSEO O SOPRINTENDENZA	
INVN - Numero	428
INVD - Data	1960 ca.
LA - ALTRE LOCALIZZAZIONI GEOGRAFICO-AMMINISTRATIVE	
TCL - Tipo di localizzazione	luogo di provenienza
PRV - LOCALIZZAZIONE GEOGRAFICO-AMMINISTRATIVA	
PRVS - Stato	ITALIA
PRVR - Regione	Toscana
PRVP - Provincia	FI
PRVC - Comune	Fiesole
PRL - Altra località	Castel di Poggio
PRC - COLLOCAZIONE SPECIFICA	
PRCT - Tipologia	castello
PRCQ - Qualificazione	privato
PRCD - Denominazione	Castel di Poggio
PRCC - Complesso monumentale di appartenenza	Castel di Poggio
PRCM - Denominazione raccolta	collezione privata Baduel
PRD - DATA	
PRDU - Data uscita	1958 post
DT - CRONOLOGIA	
DTZ - CRONOLOGIA GENERICA	
DTZG - Secolo	sec. XIX
DTZS - Frazione di secolo	fine
DTS - CRONOLOGIA SPECIFICA	
DTSI - Da	1890
DTSF - A	1899
DTM - Motivazione cronologia	analisi stilistica
AU - DEFINIZIONE CULTURALE	
ATB - AMBITO CULTURALE	
ATBD - Denominazione	manifattura italiana
ATBM - Motivazione dell'attribuzione	analisi stilistica
MT - DATI TECNICI	
MTC - Materia e tecnica	legno/ intaglio/ pittura

MTC - Materia e tecnica	vetro a specchio
MIS - MISURE	
MISU - Unità	cm
MISA - Altezza	30
MISL - Larghezza	26.8
FRM - Formato	rettangolare
CO - CONSERVAZIONE	
STC - STATO DI CONSERVAZIONE	
STCC - Stato di conservazione	mediocre
STCS - Indicazioni specifiche	Tarlature
DA - DATI ANALITICI	
DES - DESCRIZIONE	
DESO - Indicazioni sull'oggetto	Specchio, incluso in una cornice di legno ebanizzato lavorata a guilloché.
DESI - Codifica Iconclass	n.p.
DESS - Indicazioni sul soggetto	n.p.
NSC - Notizie storico-critiche	Lo specchio si ispira a modelli che, benchè di origine nord-europea, si diffusero largamente nel XVII secolo in tutta Italia.
TU - CONDIZIONE GIURIDICA E VINCOLI	
ACQ - ACQUISIZIONE	
ACQT - Tipo acquisizione	donazione
CDG - CONDIZIONE GIURIDICA	
CDGG - Indicazione generica	proprietà privata
CDGS - Indicazione specifica	Fondazione Aida Baduel Zamberletti
CDGI - Indirizzo	Via di Vincigliata, 4 - Fiesole.
DO - FONTI E DOCUMENTI DI RIFERIMENTO	
FTA - DOCUMENTAZIONE FOTOGRAFICA	
FTAX - Genere	documentazione allegata
FTAP - Tipo	fotografia b.n.
FTAN - Codice identificativo	SBAS FI 397587
FNT - FONTI E DOCUMENTI	
FNTF - Tipo	inventario
FNTT - Denominazione	Inventario del materiale mobile esistente in Castel di Poggio - Fiesole.
FNTD - Data	1960 ca
FNTF - Foglio/Carta	n. 428
FNTN - Nome archivio	SSPSAEPM FI/ Archivio Storico del Territorio
FNTS - Posizione	ASTC 00976
FNTI - Codice identificativo	ASTUC 976 Castel Poggio
BIB - BIBLIOGRAFIA	

BIBX - Genere	bibliografia di confronto
BIBA - Autore	Arte intorno
BIBD - Anno di edizione	1998
BIBH - Sigla per citazione	00011930
BIBN - V., pp., nn.	nn. 54, 88, 107
AD - ACCESSO AI DATI	
ADS - SPECIFICHE DI ACCESSO AI DATI	
ADSP - Profilo di accesso	1
ADSM - Motivazione	scheda di bene non adeguatamente sorvegliabile
CM - COMPILAZIONE	
CMP - COMPILAZIONE	
CMPD - Data	2004
CMPN - Nome	Adorisio A.
FUR - Funzionario responsabile	Damiani G.
RVM - TRASCRIZIONE PER INFORMATIZZAZIONE	
RVMD - Data	2008
RVMN - Nome	ARTPAST/ Pieroni V.
AGG - AGGIORNAMENTO - REVISIONE	
AGGD - Data	2007
AGGN - Nome	Pieroni V.
AGGF - Funzionario responsabile	NR (recupero pregresso)