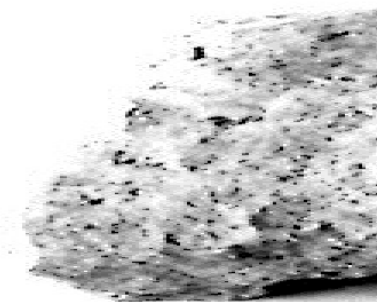


SCHEDA



CD - CODICI

TSK - Tipo Scheda	RA
LIR - Livello ricerca	P
NCT - CODICE UNIVOCO	
NCTR - Codice regione	15
NCTN - Numero catalogo generale	00037674
NCTS - Suffisso numero catalogo generale	RA
ESC - Ente schedatore	S173
ECP - Ente competente	S83

OG - OGGETTO

OGT - OGGETTO	
OGTD - Definizione	coppa su piede
CLS - Categoria - classe e produzione	ceramica depurata

LC - LOCALIZZAZIONE GEOGRAFICO-AMMINISTRATIVA

PVC - LOCALIZZAZIONE GEOGRAFICO-AMMINISTRATIVA ATTUALE

PVCS - Stato	ITALIA
PVCR - Regione	Campania
PVCP - Provincia	SA
PVCC - Comune	Ascea
PVCL - Località	PIANA DI VELIA

LDC - COLLOCAZIONE SPECIFICA

LDCT - Tipologia	area archeologica
LDCN - Denominazione	

attuale	Parco Archeologico di Velia
LDCU - Indirizzo	via Piana di Velia snc
UB - DATI PATRIMONIALI	
INV - INVENTARIO DI MUSEO O SOPRINTENDENZA	
INVN - Numero	44648
RE - MODALITA' DI REPERIMENTO	
RES - Specifiche di reperimento	scavo archeologico - Acropoli
DT - CRONOLOGIA	
DTZ - CRONOLOGIA GENERICA	
DTZG - Fascia cronologica di riferimento	XI-XII d.C.
DTM - Motivazione cronologia	analisi tipologica
MT - DATI TECNICI	
MTC - Materia e tecnica	argilla tornio
MIS - MISURE	
MISU - Unità	cm
MISD - Diametro	6,5
MISS - Spessore	0,8
DA - DATI ANALITICI	
DES - DESCRIZIONE	
DESO - Indicazioni sull'oggetto	Frammento di coppa con piede ad anello. Argilla color beige-chiaro, dura, molto ben depurata, con minuti inclusi calcarei lavorata a tornio. L'esterno è ingobbato. La superficie esterna si presenta rivestita da un ingobbio argilloso color crema.
DESS - Indicazioni sul soggetto	La decorazione dell'intera coppa era costituita da quattro spirali alternate in verde ed in bruno di cui ci è pervenuto solo una minima parte di una spirale verde. La decorazione è ricoperta da una vetrina trasparente.
CO - CONSERVAZIONE	
STC - STATO DI CONSERVAZIONE	
STCC - Stato di conservazione	frammentario
STCS - Indicazioni specifiche	Ci è pervenuto solo un frammento del fondo con piede ad anello.
TU - CONDIZIONE GIURIDICA E VINCOLI	
CDG - CONDIZIONE GIURIDICA	
CDGG - Indicazione generica	proprietà Stato
DO - FONTI E DOCUMENTI DI RIFERIMENTO	
FTA - DOCUMENTAZIONE FOTOGRAFICA	
FTAX - Genere	documentazione allegata
FTAP - Tipo	positivo b/n
FTAN - Codice identificativo	00037674
FTAT - Note	negativo n. 49836

DRA - DOCUMENTAZIONE GRAFICA

DRAX - Genere	documentazione allegata
DRAT - Tipo	disegno
DRAO - Note	n. 3322
DRAN - Codice identificativo	00037674dra

AD - ACCESSO AI DATI**ADS - SPECIFICHE DI ACCESSO AI DATI**

ADSP - Profilo di accesso	1
ADSM - Motivazione	scheda contenente dati liberamente accessibili

CM - COMPILAZIONE**CMP - COMPILAZIONE**

CMPD - Data	1979
CMPN - Nome	Santalucia, Vincenzo
FUR - Funzionario responsabile	Johannowsky, Werner

RVM - TRASCRIZIONE PER INFORMATIZZAZIONE

RVMD - Data	2019
RVMN - Nome	Citarella, Francesco

AN - ANNOTAZIONI

OSS - Osservazioni	inv. provvisorio n. 7148
---------------------------	--------------------------