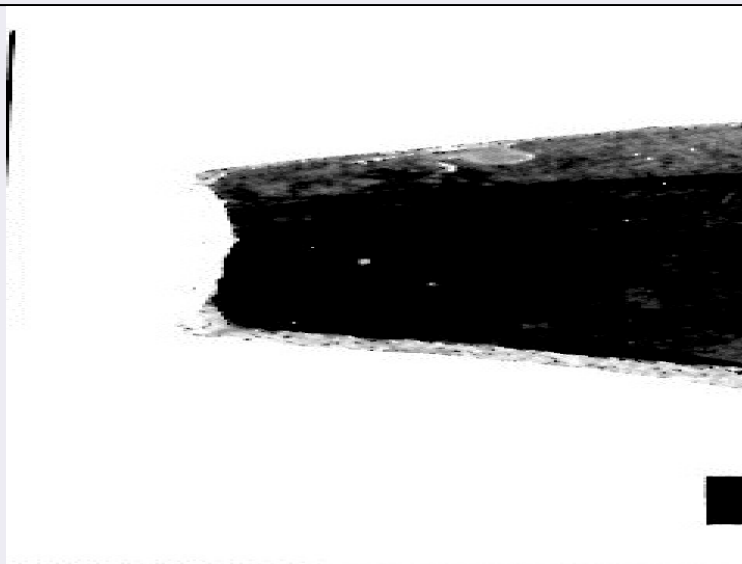


SCHEDA



CD - CODICI

TSK - Tipo Scheda RA

LIR - Livello ricerca P

NCT - CODICE UNIVOCO

NCTR - Codice regione 15

NCTN - Numero catalogo generale 00037675

NCTS - Suffisso numero catalogo generale RA

ESC - Ente schedatore S173

ECP - Ente competente S83

OG - OGGETTO

OGT - OGGETTO

OGTD - Definizione coppa emisferica

CLS - Categoria - classe e produzione ceramica depurata

LC - LOCALIZZAZIONE GEOGRAFICO-AMMINISTRATIVA

PVC - LOCALIZZAZIONE GEOGRAFICO-AMMINISTRATIVA ATTUALE

PVCS - Stato ITALIA

PVCR - Regione Campania

PVCP - Provincia SA

PVCC - Comune Ascea

PVCL - Località PIANA DI VELIA

LDC - COLLOCAZIONE SPECIFICA

LDCT - Tipologia area archeologica

LDCN - Denominazione attuale Parco Archeologico di Velia

LDCU - Indirizzo via Piana di Velia snc

UB - DATI PATRIMONIALI

INV - INVENTARIO DI MUSEO O SOPRINTENDENZA

INVN - Numero	44649
----------------------	-------

RE - MODALITA' DI REPERIMENTO

RES - Specifiche di reperimento	scavo archeologico - Acropoli
----------------------------------------	-------------------------------

DT - CRONOLOGIA**DTZ - CRONOLOGIA GENERICA**

DTZG - Fascia cronologica di riferimento	XI-XII d.C.
-------------------------------------------------	-------------

DTM - Motivazione cronologia	analisi tipologica
-------------------------------------	--------------------

MT - DATI TECNICI

MTC - Materia e tecnica	argilla tornio
--------------------------------	----------------

MIS - MISURE

MISU - Unità	cm
---------------------	----

MISD - Diametro	19
------------------------	----

MISS - Spessore	0,6
------------------------	-----

DA - DATI ANALITICI**DES - DESCRIZIONE**

DESO - Indicazioni sull'oggetto	Coppa emisferica con bordo diritto ed orlo convesso. Argilla color arancio, molto dura, ben depurata, con minuti inclusi calcarei e dimagrante sabbioso, lavorata a tornio. La superficie esterna non presenta nessun tipo di rivestimento.
----------------------------------------	---------------------------------------------------------------------------------------------------------------------------------------------------------------------------------------------------------------------------------------------

DESS - Indicazioni sul soggetto	La decorazione dell'intera coppa era costituita da quattro spirali alternate in verde ed in bruno. La decorazione è ricoperta da una leggera vetrina trasparente.
----------------------------------------	-------------------------------------------------------------------------------------------------------------------------------------------------------------------

CO - CONSERVAZIONE**STC - STATO DI CONSERVAZIONE**

STCC - Stato di conservazione	frammentario
--------------------------------------	--------------

STCS - Indicazioni specifiche	Lacunoso. Ci è pervenuto solo un frammento di bordo con corpo.
--------------------------------------	----------------------------------------------------------------

TU - CONDIZIONE GIURIDICA E VINCOLI**CDG - CONDIZIONE GIURIDICA**

CDGG - Indicazione generica	proprietà Stato
------------------------------------	-----------------

DO - FONTI E DOCUMENTI DI RIFERIMENTO**FTA - DOCUMENTAZIONE FOTOGRAFICA**

FTAX - Genere	documentazione allegata
----------------------	-------------------------

FTAP - Tipo	positivo b/n
--------------------	--------------

FTAN - Codice identificativo	00037675
-------------------------------------	----------

FTAT - Note	n. 49778
--------------------	----------

DRA - DOCUMENTAZIONE GRAFICA

DRAX - Genere	documentazione allegata
----------------------	-------------------------

DRAT - Tipo	disegno
--------------------	---------

DRAO - Note	n. 3322
--------------------	---------

DRAN - Codice identificativo	00037675dra
AD - ACCESSO AI DATI	
ADS - SPECIFICHE DI ACCESSO AI DATI	
ADSP - Profilo di accesso	1
ADSM - Motivazione	scheda contenente dati liberamente accessibili
CM - COMPILAZIONE	
CMP - COMPILAZIONE	
CMPD - Data	1979
CMPN - Nome	Santalucia, Vincenzo
FUR - Funzionario responsabile	Johannowsky, Werner
RVM - TRASCRIZIONE PER INFORMATIZZAZIONE	
RVMD - Data	2019
RVMN - Nome	Citarella, Francesco
AN - ANNOTAZIONI	
OSS - Osservazioni	inv. provvisorio 7149