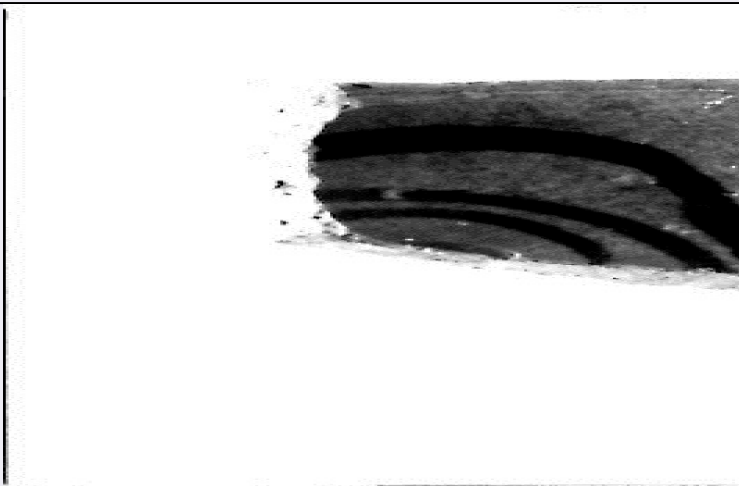


SCHEDA



CD - CODICI

TSK - Tipo Scheda RA

LIR - Livello ricerca P

NCT - CODICE UNIVOCO

NCTR - Codice regione 15

NCTN - Numero catalogo generale 00037677

NCTS - Suffisso numero catalogo generale RA

ESC - Ente schedatore S173

ECP - Ente competente S83

OG - OGGETTO

OGT - OGGETTO

OGTD - Definizione coppa emisferica

CLS - Categoria - classe e produzione ceramica depurata

LC - LOCALIZZAZIONE GEOGRAFICO-AMMINISTRATIVA

PVC - LOCALIZZAZIONE GEOGRAFICO-AMMINISTRATIVA ATTUALE

PVCS - Stato ITALIA

PVCR - Regione Campania

PVCP - Provincia SA

PVCC - Comune Ascea

PVCL - Località PIANA DI VELIA

LDC - COLLOCAZIONE SPECIFICA

LDCT - Tipologia area archeologica

LDCN - Denominazione attuale Parco Archeologico di Velia

LDCU - Indirizzo via Piana di Velia snc

UB - DATI PATRIMONIALI

INV - INVENTARIO DI MUSEO O SOPRINTENDENZA

INVN - Numero 44651

RE - MODALITA' DI REPERIMENTO**RES - Specifiche di
reperimento**

scavo archeologico - Acropoli

DT - CRONOLOGIA**DTZ - CRONOLOGIA GENERICA****DTZG - Fascia cronologica
di riferimento**

secc. XII-XIII d.C.

DTM - Motivazione cronologia

analisi tipologica

MT - DATI TECNICI**MTC - Materia e tecnica**

argilla tornio

MIS - MISURE**MISU - Unità**

cm

MISD - Diametro

18

MISS - Spessore

0,6

MISR - Mancanza

MNR

DA - DATI ANALITICI**DES - DESCRIZIONE****DESO - Indicazioni
sull'oggetto**

Coppa emisferica con orlo convesso. Argilla color arancio, dura, depurata, con inclusi di calcare e dimagrante sabbioso, lavorata a tornio. La superficie esterna non presenta nessun tipo di rivestimento.

**DESS - Indicazioni sul
soggetto**

Decorata originariamente da quattro spirali alternativamente in bruno ed in verde. Della decorazione ci è pervenuto un frammento di spirale in bruno ed uno in verde. La decorazione si presenta ricoperta da una leggera vetrina in verde.

CO - CONSERVAZIONE**STC - STATO DI CONSERVAZIONE****STCC - Stato di
conservazione**

frammentario

**STCS - Indicazioni
specifiche**

Molto lacunoso. Mancano il fondo e gran parte del corpo con il bordo.

TU - CONDIZIONE GIURIDICA E VINCOLI**CDG - CONDIZIONE GIURIDICA****CDGG - Indicazione
generica**

proprietà Stato

DO - FONTI E DOCUMENTI DI RIFERIMENTO**FTA - DOCUMENTAZIONE FOTOGRAFICA****FTAX - Genere**

documentazione allegata

FTAP - Tipo

positivo b/n

FTAN - Codice identificativo

00037677

FTAT - Note

negativo n. 49790

DRA - DOCUMENTAZIONE GRAFICA**DRAX - Genere**

documentazione allegata

DRAT - Tipo

disegno

DRAO - Note

n. 3322

DRAN - Codice

identificativo	00037677dra
AD - ACCESSO AI DATI	
ADS - SPECIFICHE DI ACCESSO AI DATI	
ADSP - Profilo di accesso	1
ADSM - Motivazione	scheda contenente dati liberamente accessibili
CM - COMPILAZIONE	
CMP - COMPILAZIONE	
CMPD - Data	1979
CMPN - Nome	Santalucia, Vincenzo
FUR - Funzionario responsabile	Johannowsky, Werner
RVM - TRASCRIZIONE PER INFORMATIZZAZIONE	
RVMD - Data	2019
RVMN - Nome	Citarella, Francesco
AN - ANNOTAZIONI	
OSS - Osservazioni	inv. provvisorio n. 7151