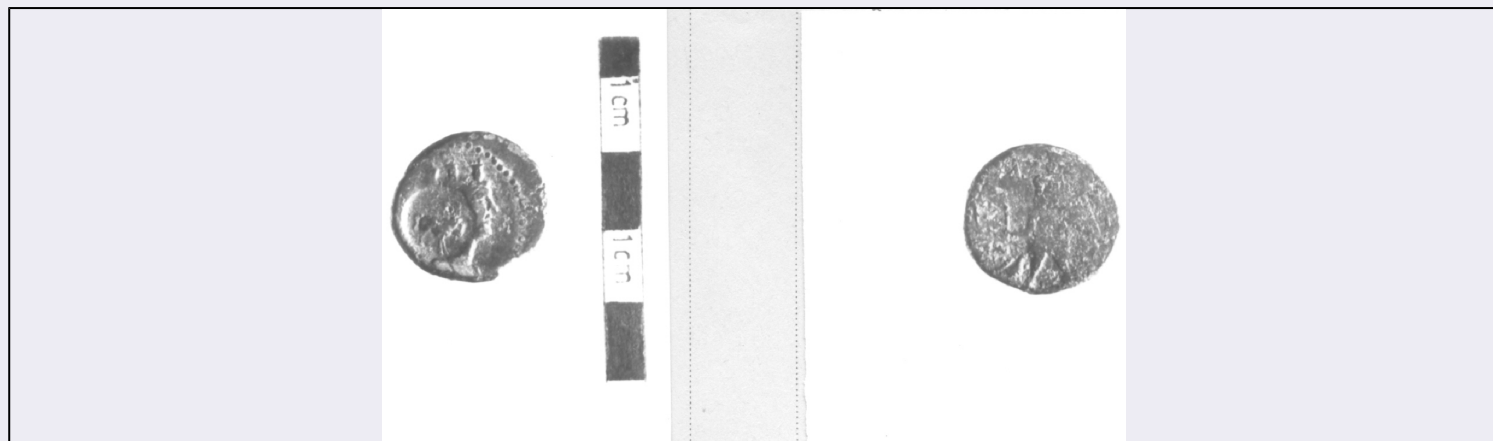


SCHEDA



CD - CODICI

TSK - Tipo Scheda RA

LIR - Livello ricerca P

NCT - CODICE UNIVOCO

NCTR - Codice regione 08

NCTN - Numero catalogo
generale 00138143

ESC - Ente schedatore M385

ECP - Ente competente M385

OG - OGGETTO

OGT - OGGETTO

OGTD - Definizione moneta

LC - LOCALIZZAZIONE GEOGRAFICO-AMMINISTRATIVA

PVC - LOCALIZZAZIONE GEOGRAFICO-AMMINISTRATIVA ATTUALE

PVCS - Stato ITALIA

PVCR - Regione Emilia-Romagna

PVCP - Provincia PR

PVCC - Comune Parma

LDC - COLLOCAZIONE SPECIFICA

UB - DATI PATRIMONIALI

INV - INVENTARIO DI MUSEO O SOPRINTENDENZA

INVN - Numero 1493

DT - CRONOLOGIA

DTZ - CRONOLOGIA GENERICA

DTZG - Fascia cronologica
di riferimento III sec. a.C.

DTZS - Frazione
cronologica seconda metà

DTS - CRONOLOGIA SPECIFICA

DTSI - Da 241

DTSV - Validità post

| | |
|--|---|
| DTSF - A | 241 |
| DTSL - Validità | post |
| DTM - Motivazione cronologia | NR (recupero pregresso) |
| MT - DATI TECNICI | |
| MTC - Materia e tecnica | bronzo/ coniazione |
| MIS - MISURE | |
| MISU - Unità | g |
| MISG - Peso | 6.50 |
| MIS - MISURE | |
| MISU - Unità | mm |
| MISD - Diametro | 20 |
| DA - DATI ANALITICI | |
| DES - DESCRIZIONE | |
| DESO - Indicazioni sull'oggetto | Diritto: Busto femminile turrato a destra; contromarca con toro gradiente a destra. Rovescio: Enea a sinistra; tiene la spada e porta Anchise sulle spalle; ai suoi piedi, a sinistra, aquila; iscrizione. |
| DESS - Indicazioni sul soggetto | PERSONAGGI: Enea, Anchise. ANIMALI: toro, aquila. ARMI: spada. |
| ISR - ISCRIZIONI | |
| ISRC - Classe di appartenenza | non determinabile |
| ISRL - Lingua | greco |
| ISRS - Tecnica di scrittura | a rilievo |
| ISRT - Tipo di caratteri | maiuscolo |
| ISRP - Posizione | rovescio |
| ISRI - Trascrizione | [EGEST] / AION |
| NSC - Notizie storico-critiche | Cfr. scheda n. 1492; L'esemplare rientra nelle serie che la città, dopo un lungo intervallo causato dalla sua posizione subordinata in periodo cartaginese, riprese a coniare in seguito alla conquista romana. |
| CO - CONSERVAZIONE | |
| STC - STATO DI CONSERVAZIONE | |
| STCC - Stato di conservazione | NR |
| STCS - Indicazioni specifiche | scadente |
| TU - CONDIZIONE GIURIDICA E VINCOLI | |
| CDG - CONDIZIONE GIURIDICA | |
| CDGG - Indicazione generica | proprietà Stato |
| DO - FONTI E DOCUMENTI DI RIFERIMENTO | |
| FTA - DOCUMENTAZIONE FOTOGRAFICA | |
| FTAX - Genere | documentazione allegata |
| FTAP - Tipo | positivo b/n |
| FTAE - Ente proprietario | MBAC-MC-PIL |
| FTAN - Codice identificativo | MANPR00138143 |

| AD - ACCESSO AI DATI | |
|--|--|
| ADS - SPECIFICHE DI ACCESSO AI DATI | |
| ADSP - Profilo di accesso | 3 |
| ADSM - Motivazione | scheda di bene non adeguatamente sorvegliabile |
| CM - COMPILAZIONE | |
| CMP - COMPILAZIONE | |
| CMPD - Data | 1978 |
| CMPN - Nome | Lanzoni, Claudia |
| FUR - Funzionario responsabile | Marini Calvani, Mirella |
| RVM - TRASCRIZIONE PER INFORMATIZZAZIONE | |
| RVMD - Data | 2019 |
| RVMN - Nome | Peruzzi, Lucia |
| AN - ANNOTAZIONI | |