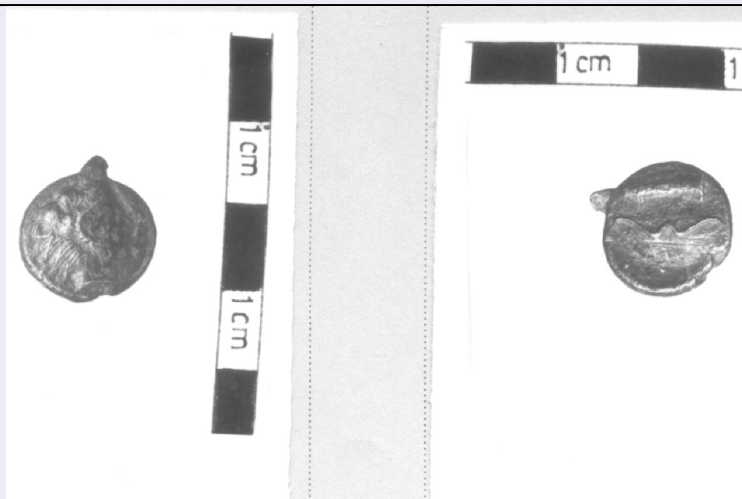


SCHEDA



CD - CODICI

| | |
|---------------------------------|----------|
| TSK - Tipo Scheda | RA |
| LIR - Livello ricerca | P |
| NCT - CODICE UNIVOCO | |
| NCTR - Codice regione | 08 |
| NCTN - Numero catalogo generale | 00138146 |
| ESC - Ente schedatore | M385 |
| ECP - Ente competente | M385 |

OG - OGGETTO

OGT - OGGETTO

| | |
|--------------------|--------|
| OGTD - Definizione | moneta |
|--------------------|--------|

LC - LOCALIZZAZIONE GEOGRAFICO-AMMINISTRATIVA

PVC - LOCALIZZAZIONE GEOGRAFICO-AMMINISTRATIVA ATTUALE

| | |
|------------------|----------------|
| PVCS - Stato | ITALIA |
| PVCR - Regione | Emilia-Romagna |
| PVCP - Provincia | PR |
| PVCC - Comune | Parma |

LDC - COLLOCAZIONE SPECIFICA

UB - DATI PATRIMONIALI

INV - INVENTARIO DI MUSEO O SOPRINTENDENZA

| | |
|---------------|------|
| INVN - Numero | 1496 |
|---------------|------|

DT - CRONOLOGIA

DTZ - CRONOLOGIA GENERICA

| | |
|--|--------------|
| DTZG - Fascia cronologica di riferimento | IV sec. a.C. |
| DTZS - Frazione cronologica | prima metà |

DTS - CRONOLOGIA SPECIFICA

| | |
|-----------|-----|
| DTSI - Da | 400 |
|-----------|-----|

| | |
|--|--|
| DTSV - Validità | ca |
| DTSF - A | 350 |
| DTSL - Validità | ca |
| DTM - Motivazione cronologia | NR (recupero pregresso) |
| MT - DATI TECNICI | |
| MTC - Materia e tecnica | bronzo/ coniazione |
| MIS - MISURE | |
| MISU - Unità | g |
| MISG - Peso | 4 |
| MIS - MISURE | |
| MISU - Unità | mm |
| MISD - Diametro | 15.3 |
| DA - DATI ANALITICI | |
| DES - DESCRIZIONE | |
| DESO - Indicazioni sull'oggetto | Diritto: Testa di Eracle a destra; con pelle leonina sul capo. Rovescio: Faretra ed arco. |
| DESS - Indicazioni sul soggetto | PERSONAGGI: Eracle. OGGETTI: pelle leonina. ARMI: faretra, arco. |
| NSC - Notizie storico-critiche | Cfr. scheda n. 1492; L'esemplare rientra nelle limitatissime coniazioni che si ebbero in Segesta nel IV secolo, coerentemente alla generale rarefazione di monete cittadine verificate nei territori caduti sotto il controllo punico (Consolo Langher, Monetazione del bronzo, p. 75 e Gabrici, p. 50). |
| CO - CONSERVAZIONE | |
| STC - STATO DI CONSERVAZIONE | |
| STCC - Stato di conservazione | NR |
| STCS - Indicazioni specifiche | mediocre |
| TU - CONDIZIONE GIURIDICA E VINCOLI | |
| CDG - CONDIZIONE GIURIDICA | |
| CDGG - Indicazione generica | proprietà Stato |
| DO - FONTI E DOCUMENTI DI RIFERIMENTO | |
| FTA - DOCUMENTAZIONE FOTOGRAFICA | |
| FTAX - Genere | documentazione allegata |
| FTAP - Tipo | positivo b/n |
| FTAE - Ente proprietario | MBAC-MC-PIL |
| FTAN - Codice identificativo | MANPR00138146 |
| AD - ACCESSO AI DATI | |
| ADS - SPECIFICHE DI ACCESSO AI DATI | |
| ADSP - Profilo di accesso | 3 |
| ADSM - Motivazione | scheda di bene non adeguatamente sorvegliabile |
| CM - COMPILAZIONE | |
| CMP - COMPILAZIONE | |

| | |
|---|-------------------------|
| CMPD - Data | 1978 |
| CMPN - Nome | Lanzoni, Claudia |
| FUR - Funzionario responsabile | Marini Calvani, Mirella |
| RVM - TRASCRIZIONE PER INFORMATIZZAZIONE | |
| RVMD - Data | 2019 |
| RVMN - Nome | Peruzzi, Lucia |
| AN - ANNOTAZIONI | |