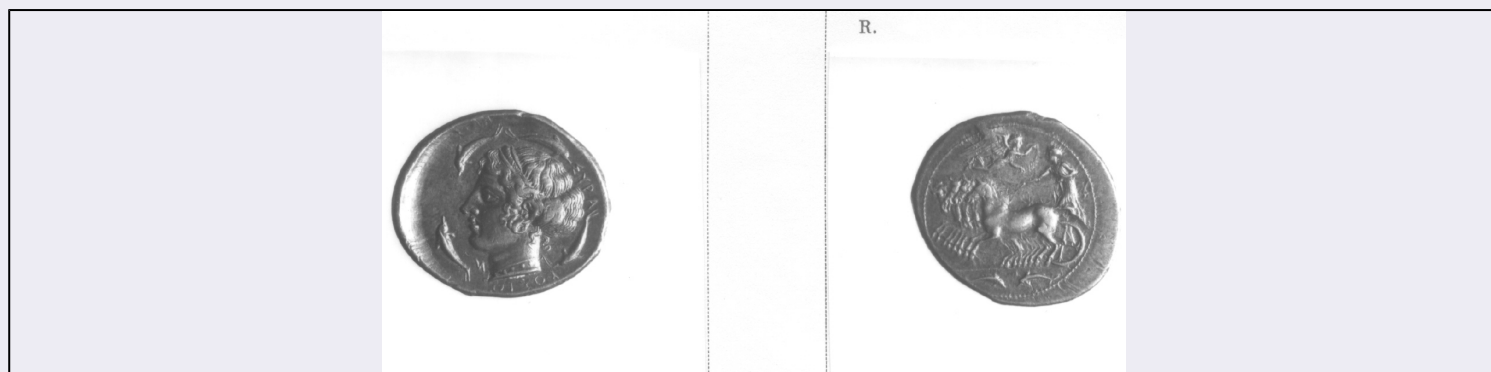


SCHEDA



CD - CODICI

TSK - Tipo Scheda RA

LIR - Livello ricerca P

NCT - CODICE UNIVOCO

NCTR - Codice regione 08

NCTN - Numero catalogo generale 00111033

ESC - Ente schedatore M385

ECP - Ente competente M385

OG - OGGETTO

OGT - OGGETTO

OGTD - Definizione moneta

OGTT - Tipologia tetradramma

LC - LOCALIZZAZIONE GEOGRAFICO-AMMINISTRATIVA

PVC - LOCALIZZAZIONE GEOGRAFICO-AMMINISTRATIVA ATTUALE

PVCS - Stato ITALIA

PVCR - Regione Emilia-Romagna

PVCP - Provincia PR

PVCC - Comune Parma

LDC - COLLOCAZIONE SPECIFICA

UB - DATI PATRIMONIALI

INV - INVENTARIO DI MUSEO O SOPRINTENDENZA

INVN - Numero 1531

DT - CRONOLOGIA

DTZ - CRONOLOGIA GENERICA

DTZG - Fascia cronologica di riferimento V sec. a.C.

DTZS - Frazione cronologica seconda metà

DTS - CRONOLOGIA SPECIFICA

DTSI - Da 430

DTSF - A 413

DTM - Motivazione cronologia	NR (recupero pregresso)
MT - DATI TECNICI	
MTC - Materia e tecnica	argento/ coniazione
MIS - MISURE	
MISU - Unità	g
MISG - Peso	17.23
MIS - MISURE	
MISU - Unità	mm
MISD - Diametro	28
DA - DATI ANALITICI	
DES - DESCRIZIONE	
DESO - Indicazioni sull'oggetto	Diritto: Testa di Arethusa, coi capelli ricciuti divisi al centro e raccolti da diadema, collana con firma, intorno quattro delfini. Rovescio: Quadriga al galoppo a sinistra, guidata da auriga in lunga veste, sopra Nike incorona auriga, esergo due delfini.
DESS - Indicazioni sul soggetto	personaggi: Arethusa, Nike, auriga. ANIMALI: delfini, cavalli. OGGETTI: diadema, collana, corona. MEZZI DI TRASPORTO: quadriga.
ISR - ISCRIZIONI	
ISRC - Classe di appartenenza	non determinabile
ISRL - Lingua	greco
ISRS - Tecnica di scrittura	a rilievo
ISRT - Tipo di caratteri	maiuscolo
ISRP - Posizione	diritto
ISRI - Trascrizione	SYRA
NSC - Notizie storico-critiche	Questo pezzo porta la firma di Eumenes, l'incisore del conio. Si tratta di un fenomeno che si verifica quasi esclusivamente nelle monete Siciliane di questo periodo, in particolare gli esemplari più significativi si hanno a Siracusa. Non è ancora ben chiara la categoria di artisti cui appartenevano questi autori dei con, che poi venivano ripetuti dalle maestranze regolari della zecca.
CO - CONSERVAZIONE	
STC - STATO DI CONSERVAZIONE	
STCC - Stato di conservazione	NR
STCS - Indicazioni specifiche	buono
TU - CONDIZIONE GIURIDICA E VINCOLI	
CDG - CONDIZIONE GIURIDICA	
CDGG - Indicazione generica	proprietà Stato
DO - FONTI E DOCUMENTI DI RIFERIMENTO	
FTA - DOCUMENTAZIONE FOTOGRAFICA	
FTAX - Genere	documentazione allegata
FTAP - Tipo	positivo b/n

FTAE - Ente proprietario	MBAC-MC-PIL
FTAN - Codice identificativo	MANPR00111033
AD - ACCESSO AI DATI	
ADS - SPECIFICHE DI ACCESSO AI DATI	
ADSP - Profilo di accesso	3
ADSM - Motivazione	scheda di bene non adeguatamente sorvegliabile
CM - COMPILAZIONE	
CMP - COMPILAZIONE	
CMPD - Data	1975
CMPN - Nome	Ercolani, Emanuela
FUR - Funzionario responsabile	Marini Calvani, Mirella
RVM - TRASCRIZIONE PER INFORMATIZZAZIONE	
RVMD - Data	2019
RVMN - Nome	Peruzzi, Lucia
AN - ANNOTAZIONI	