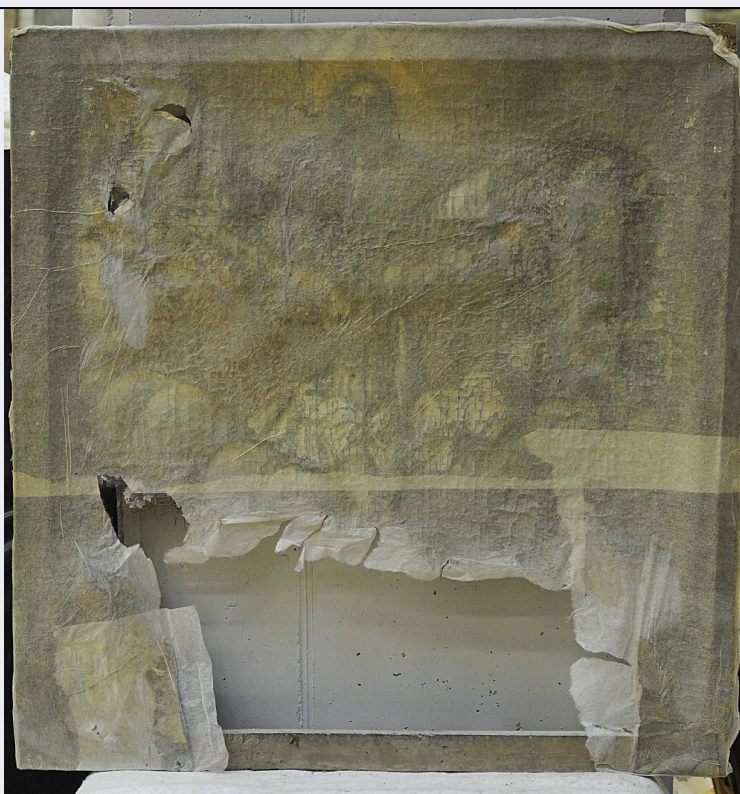


SCHEDA



CD - CODICI

TSK - Tipo Scheda	OA
LIR - Livello ricerca	I
NCT - CODICE UNIVOCO	
NCTR - Codice regione	10
NCTN - Numero catalogo generale	00219088
ESC - Ente schedatore	S241
ECP - Ente competente	S241

OG - OGGETTO

OGT - OGGETTO	
OGTD - Definizione	dipinto
OGTV - Identificazione	opera isolata

SGT - SOGGETTO

SGTI - Identificazione	Trinità
------------------------	---------

LC - LOCALIZZAZIONE GEOGRAFICO-AMMINISTRATIVA

PVC - LOCALIZZAZIONE GEOGRAFICO-AMMINISTRATIVA ATTUALE

PVCS - Stato	Italia
PVCR - Regione	Umbria
PVCP - Provincia	PG
PVCC - Comune	Spoletto

LDC - COLLOCAZIONE SPECIFICA

UB - UBICAZIONE E DATI PATRIMONIALI

INV - INVENTARIO DI MUSEO O SOPRINTENDENZA

INVN - Numero 003

INVD - Data 2016/11/26

LA - ALTRE LOCALIZZAZIONI GEOGRAFICO-AMMINISTRATIVE

TCL - Tipo di localizzazione luogo di provenienza

PRV - LOCALIZZAZIONE GEOGRAFICO-AMMINISTRATIVA

PRVS - Stato ITALIA

PRVR - Regione Umbria

PRVP - Provincia PG

PRVC - Comune Cascia

PRC - COLLOCAZIONE
SPECIFICA**GP - GEOREFERENZIAZIONE TRAMITE PUNTO****GPD - DESCRIZIONE DEL PUNTO**

GPDP - PUNTO

GPB - BASE DI
RIFERIMENTO**RE - MODALITA' DI REPERIMENTO****AIN - ALTRE INDAGINI**

AINT - Tipo catastrofe naturale

AIND - Data 2016

DT - CRONOLOGIA**DTZ - CRONOLOGIA GENERICA**

DTZG - Secolo XVIII

DTS - CRONOLOGIA SPECIFICA

DTSI - Da 1701

DTSF - A 1800

DTM - Motivazione cronologia analisi stilistica

AU - DEFINIZIONE CULTURALE**ATB - AMBITO CULTURALE**

ATBD - Denominazione bottega Italia centrale

ATBM - Motivazione
dell'attribuzione analisi stilistica**MT - DATI TECNICI**

MTC - Materia e tecnica tela/ pittura

MIS - MISURE

MISU - Unità cm

MISA - Altezza 74

MISL - Larghezza 74

MISP - Profondità 3

CO - CONSERVAZIONE**STC - STATO DI CONSERVAZIONE**

STCC - Stato di

conservazione	cattivo
STCS - Indicazioni specifiche	La tela è in precario stato di conservazione con spesso strato di polvere e manca gran parte della metà dell'opera nella parte sottostante. Presenta delle velinature applicate in data sconosciuta per mancanza di documentazione relativa e non c'è traccia di restauri.
DA - DATI ANALITICI	
DES - DESCRIZIONE	
DESO - Indicazioni sull'oggetto	Il dipinto di forma quadrata rappresenta la Trinità con Dio Padre alle spalle del Crocifisso e una Colomba tra i due. Nella parte sottostante manca una parte della tela e uno strato di polvere compromette la lettura generale.
DESI - Codifica Iconclass	7(+11) 7(+12) 7(+13)
DESS - Indicazioni sul soggetto	PERSONAGGI: Dio Padre; Crocifisso. SIMBOLI CRISTOLOGICI: Colomba; Triangolo. PAESAGGIO: Nuvole.
TU - CONDIZIONE GIURIDICA E VINCOLI	
CDG - CONDIZIONE GIURIDICA	
CDGG - Indicazione generica	proprietà Ente religioso cattolico
DO - FONTI E DOCUMENTI DI RIFERIMENTO	
FTA - DOCUMENTAZIONE FOTOGRAFICA	
FTAX - Genere	documentazione allegata
FTAP - Tipo	fotografia digitale (file)
FTAN - Codice identificativo	SABAPUMB00219088
AD - ACCESSO AI DATI	
ADS - SPECIFICHE DI ACCESSO AI DATI	
ADSP - Profilo di accesso	3
ADSM - Motivazione	scheda di bene a rischio
CM - COMPILAZIONE	
CMP - COMPILAZIONE	
CMPD - Data	2019
CMPN - Nome	Mattei Diego
FUR - Funzionario responsabile	Balducci Corrado