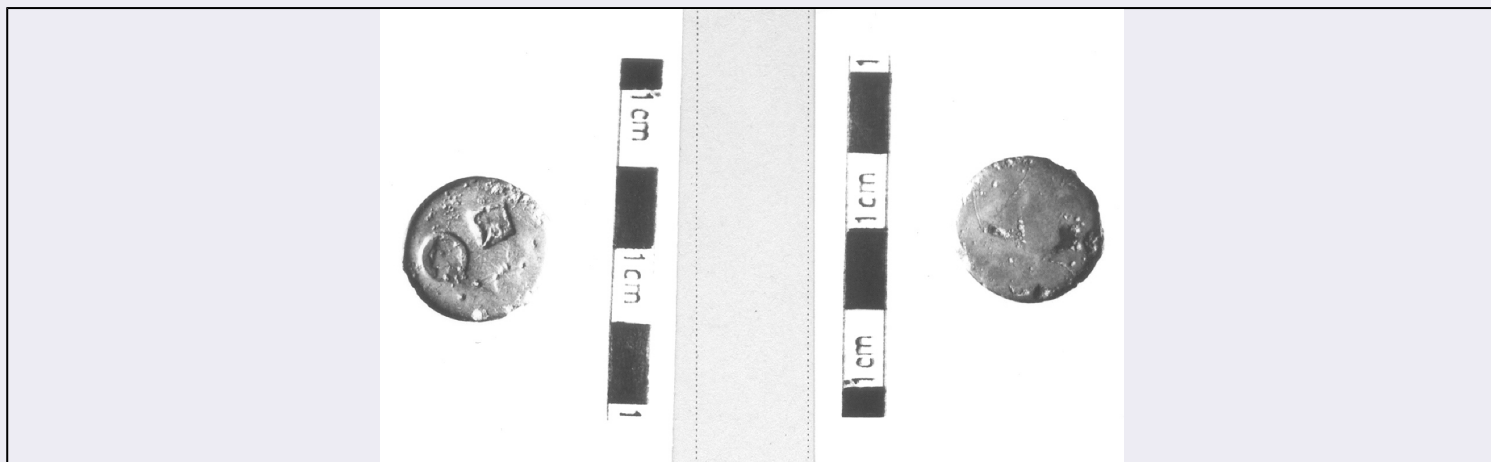


# SCHEDA



## CD - CODICI

TSK - Tipo Scheda	RA
LIR - Livello ricerca	P
NCT - CODICE UNIVOCO	
NCTR - Codice regione	08
NCTN - Numero catalogo generale	00138082
ESC - Ente schedatore	M385
ECP - Ente competente	M385

## OG - OGGETTO

OGT - OGGETTO	
OGTD - Definizione	moneta
OGTT - Tipologia	triente (?)
SGT - SOGGETTO	
SGTI - Identificazione	Testa di Atena / Ippocampo

## LC - LOCALIZZAZIONE GEOGRAFICO-AMMINISTRATIVA

### PVC - LOCALIZZAZIONE GEOGRAFICO-AMMINISTRATIVA ATTUALE

PVCS - Stato	ITALIA
PVCR - Regione	Emilia-Romagna
PVCP - Provincia	PR
PVCC - Comune	Parma

### LDC - COLLOCAZIONE SPECIFICA

## UB - DATI PATRIMONIALI

### INV - INVENTARIO DI MUSEO O SOPRINTENDENZA

INVN - Numero	1427
---------------	------

## DT - CRONOLOGIA

### DTZ - CRONOLOGIA GENERICA

DTZG - Fascia cronologica di riferimento	IV sec. a.C.
--	--------------

### DTS - CRONOLOGIA SPECIFICA

<b>DTSI - Da</b>	345 a.C.
<b>DTSF - A</b>	317 a.C.
<b>DTM - Motivazione cronologia</b>	bibliografia
<b>MT - DATI TECNICI</b>	
<b>MTC - Materia e tecnica</b>	bronzo/ coniazione
<b>MIS - MISURE</b>	
<b>MISU - Unità</b>	g
<b>MISG - Peso</b>	5.69
<b>MIS - MISURE</b>	
<b>MISU - Unità</b>	mm
<b>MISD - Diametro</b>	19
<b>DA - DATI ANALITICI</b>	
<b>DES - DESCRIZIONE</b>	
<b>DESO - Indicazioni sull'oggetto</b>	Diritto: Testa di Atena a sinistra, con elmo corinzio; due contromarche: testa femminile a sinistra, in area circolare e trotome di leone a sinistra, in area quadrata. Rovescio: Ippocampo a sinistra.
<b>DESS - Indicazioni sul soggetto</b>	DIVINITA': ATENA. ATTRIBUTI: (ATENA) ELMO. ANIMALI: IPPOCAMPO.
<b>NSC - Notizie storico-critiche</b>	Cfr. scheda n. 1559.
<b>CO - CONSERVAZIONE</b>	
<b>STC - STATO DI CONSERVAZIONE</b>	
<b>STCC - Stato di conservazione</b>	NR (recupero pregresso)
<b>STCS - Indicazioni specifiche</b>	Scadente.
<b>TU - CONDIZIONE GIURIDICA E VINCOLI</b>	
<b>CDG - CONDIZIONE GIURIDICA</b>	
<b>CDGG - Indicazione generica</b>	proprietà Stato
<b>DO - FONTI E DOCUMENTI DI RIFERIMENTO</b>	
<b>FTA - DOCUMENTAZIONE FOTOGRAFICA</b>	
<b>FTAX - Genere</b>	documentazione allegata
<b>FTAP - Tipo</b>	positivo b/n
<b>FTAE - Ente proprietario</b>	MBAC-CM-PIL
<b>FTAN - Codice identificativo</b>	MANPR00138082
<b>BIB - BIBLIOGRAFIA</b>	
<b>BIBX - Genere</b>	bibliografia specifica
<b>BIBA - Autore</b>	Gabrici Ettore
<b>BIBD - Anno di edizione</b>	1927
<b>BIBH - Sigla per citazione</b>	00000082
<b>BIBN - V., pp., nn.</b>	p. 172, n. 77
<b>AD - ACCESSO AI DATI</b>	
<b>ADS - SPECIFICHE DI ACCESSO AI DATI</b>	
<b>ADSP - Profilo di accesso</b>	3

<b>ADSM - Motivazione</b>	scheda di bene non adeguatamente sorvegliabile
<b>CM - COMPILAZIONE</b>	
<b>CMP - COMPILAZIONE</b>	
<b>CMPD - Data</b>	1978
<b>CMPN - Nome</b>	Lanzoni, Claudia
<b>FUR - Funzionario responsabile</b>	Marini Calvani, Mirella
<b>RVM - TRASCRIZIONE PER INFORMATIZZAZIONE</b>	
<b>RVMD - Data</b>	2019
<b>RVMN - Nome</b>	Salimbeni, Barbara
<b>AN - ANNOTAZIONI</b>	