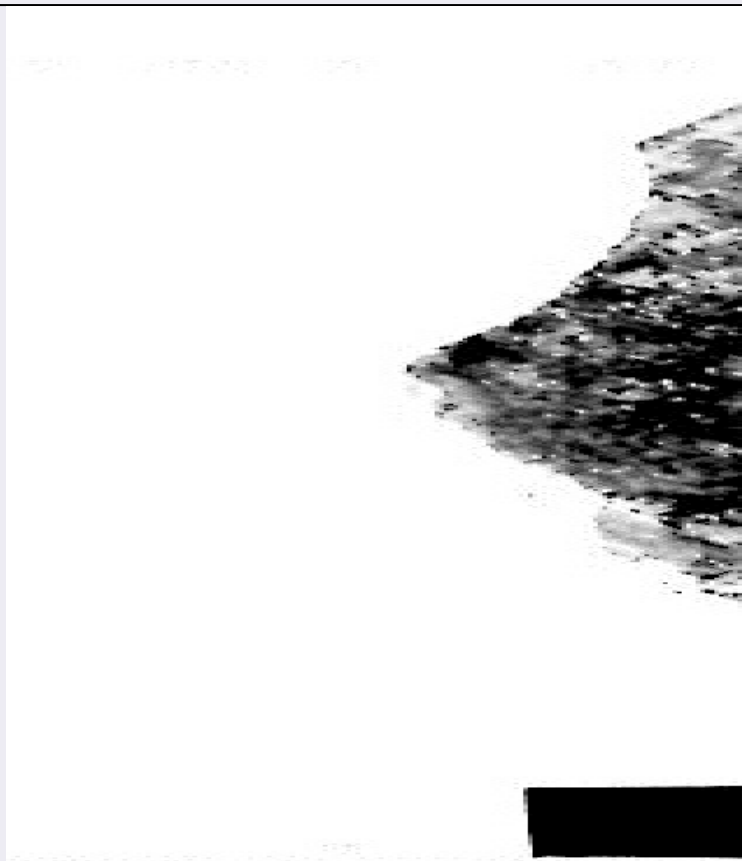


SCHEDA



CD - CODICI

TSK - Tipo Scheda RA

LIR - Livello ricerca P

NCT - CODICE UNIVOCO

NCTR - Codice regione 15

NCTN - Numero catalogo generale 00037704

NCTS - Suffisso numero catalogo generale RA

ESC - Ente schedatore S173

ECP - Ente competente S83

OG - OGGETTO

OGT - OGGETTO

OGTD - Definizione coppetta

CLS - Categoria - classe e produzione ceramica tornita

LC - LOCALIZZAZIONE GEOGRAFICO-AMMINISTRATIVA

PVC - LOCALIZZAZIONE GEOGRAFICO-AMMINISTRATIVA ATTUALE

PVCS - Stato ITALIA

PVCR - Regione Campania

PVCP - Provincia SA

PVCC - Comune Ascea

PVCL - Località PIANA DI VELIA

LDC - COLLOCAZIONE SPECIFICA	
LDCT - Tipologia	area archeologica
LDCN - Denominazione attuale	Parco Archeologico di Velia
LDCU - Indirizzo	via Piana di Velia snc
UB - DATI PATRIMONIALI	
INV - INVENTARIO DI MUSEO O SOPRINTENDENZA	
INVN - Numero	44678
RE - MODALITA' DI REPERIMENTO	
RES - Specifiche di reperimento	scavo archeologico - Acropoli
DT - CRONOLOGIA	
DTZ - CRONOLOGIA GENERICA	
DTZG - Fascia cronologica di riferimento	XI-XII d.C.
DTM - Motivazione cronologia	analisi tipologica
MT - DATI TECNICI	
MTC - Materia e tecnica	argilla tornio
MIS - MISURE	
MISU - Unità	cm
MISD - Diametro	6
MISS - Spessore	0,7
DA - DATI ANALITICI	
DES - DESCRIZIONE	
DESO - Indicazioni sull'oggetto	Frammento di coppa di "spiral ware" con piede ad anello. Argilla color beige con molti e grossolani inclusi di calcare, lavorata a tornio. Le superfici si presentano rivestite da un ingobbio argilloso color crema.
DESS - Indicazioni sul soggetto	La decorazione, sotto vetrina trasparente, era costituita da quattro spirali alternativamente in verde ed in bruno. Le superfici dell'impasto sono rivestite da un ingobbio argilloso color beige-chiaro. Questo ingobbio ha dato una colorazione giallastra alla vetrina.
CO - CONSERVAZIONE	
STC - STATO DI CONSERVAZIONE	
STCC - Stato di conservazione	frammentario
STCS - Indicazioni specifiche	Molto lacunoso. Ci è pervenuto solo il fondo.
TU - CONDIZIONE GIURIDICA E VINCOLI	
CDG - CONDIZIONE GIURIDICA	
CDGG - Indicazione generica	proprietà Stato
DO - FONTI E DOCUMENTI DI RIFERIMENTO	
FTA - DOCUMENTAZIONE FOTOGRAFICA	
FTAX - Genere	documentazione allegata
FTAP - Tipo	positivo b/n

FTAN - Codice identificativo	00037704
FTAT - Note	negativo n. 49851
DRA - DOCUMENTAZIONE GRAFICA	
DRAX - Genere	documentazione allegata
DRAT - Tipo	disegno
DRAO - Note	n. 3322
DRAN - Codice identificativo	00037704dra
AD - ACCESSO AI DATI	
ADS - SPECIFICHE DI ACCESSO AI DATI	
ADSP - Profilo di accesso	1
ADSM - Motivazione	scheda contenente dati liberamente accessibili
CM - COMPILAZIONE	
CMP - COMPILAZIONE	
CMPD - Data	1979
CM PN - Nome	Santalucia, Vincenzo
FUR - Funzionario responsabile	Johannowsky, Werner
RVM - TRASCRIZIONE PER INFORMATIZZAZIONE	
RVMD - Data	2019
RVMN - Nome	Citarella, Francesco
AN - ANNOTAZIONI	
OSS - Osservazioni	inv. provvisorio n. 7178