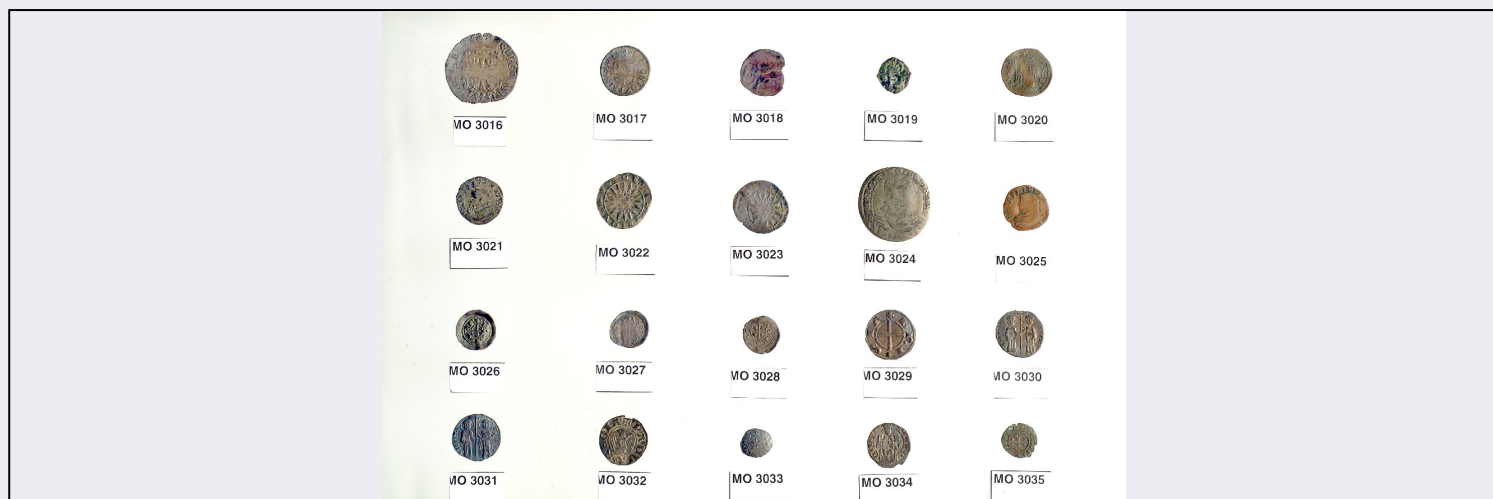


# SCHEDA



## CD - CODICI

TSK - Tipo Scheda	OA
LIR - Livello ricerca	C
NCT - CODICE UNIVOCO	
NCTR - Codice regione	09
NCTN - Numero catalogo generale	00281702
ESC - Ente schedatore	L. 41/1986
ECP - Ente competente	S417

## RV - RELAZIONI

RVE - STRUTTURA COMPLESSA	
RVEL - Livello	3
RVER - Codice bene radice	0900281702

## OG - OGGETTO

OGT - OGGETTO	
OGTD - Definizione	dipinto
OGTV - Identificazione	elemento d'insieme
OGTP - Posizione	secondo dal basso

## SGT - SOGGETTO

SGTI - Identificazione	martirio di San Pietro Martire
------------------------	--------------------------------

## LC - LOCALIZZAZIONE GEOGRAFICO-AMMINISTRATIVA

### PVC - LOCALIZZAZIONE GEOGRAFICO-AMMINISTRATIVA ATTUALE

PVCS - Stato	ITALIA
PVCR - Regione	Toscana
PVCP - Provincia	FI
PVCC - Comune	Fiesole

### LDC - COLLOCAZIONE SPECIFICA

## UB - UBICAZIONE E DATI PATRIMONIALI

UBO - Ubicazione originaria	OR
-----------------------------	----

**DT - CRONOLOGIA****DTZ - CRONOLOGIA GENERICA**

<b>DTZG - Secolo</b>	sec. XVI
----------------------	----------

**DTS - CRONOLOGIA SPECIFICA**

<b>DTSI - Da</b>	1588
------------------	------

<b>DTSF - null</b>	1589
--------------------	------

<b>DTM - Motivazione cronologia</b>	bibliografia
-------------------------------------	--------------

<b>DTM - Motivazione cronologia</b>	documentazione
-------------------------------------	----------------

**AU - DEFINIZIONE CULTURALE****AUT - AUTORE**

<b>AUTM - Motivazione dell'attribuzione</b>	bibliografia
---------------------------------------------	--------------

<b>AUTM - Motivazione dell'attribuzione</b>	documentazione
---------------------------------------------	----------------

<b>AUTN - Nome scelto</b>	Buti Lodovico
---------------------------	---------------

<b>AUTA - Dati anagrafici</b>	1550-1560 ca./ 1611
-------------------------------	---------------------

<b>AUTH - Sigla per citazione</b>	00000204
-----------------------------------	----------

**CMM - COMMITTEENZA**

<b>CMMN - Nome</b>	Maringhi Alessandro
--------------------	---------------------

<b>CMMD - Data</b>	1588
--------------------	------

<b>CMMC - Circostanza</b>	decorazione della cappella
---------------------------	----------------------------

<b>CMMF - Fonte</b>	documentazione
---------------------	----------------

**MT - DATI TECNICI**

<b>MTC - Materia e tecnica</b>	intonaco/ pittura a fresco
--------------------------------	----------------------------

**MIS - MISURE**

<b>MISU - Unita'</b>	cm
----------------------	----

<b>MISR - Mancanza</b>	MNR
------------------------	-----

**CO - CONSERVAZIONE****STC - STATO DI CONSERVAZIONE**

<b>STCC - Stato di conservazione</b>	mediocre
--------------------------------------	----------

<b>STCS - Indicazioni specifiche</b>	cadute di colore, staccato e ricollocato
--------------------------------------	------------------------------------------

**RS - RESTAURI****RST - RESTAURI**

<b>RSTD - Data</b>	1921
--------------------	------

<b>RSTE - Ente responsabile</b>	Soprintendenza alle Gallerie Firenze
---------------------------------	--------------------------------------

**RST - RESTAURI**

<b>RSTD - Data</b>	1979
--------------------	------

<b>RSTE - Ente responsabile</b>	SBAS FI
---------------------------------	---------

**DA - DATI ANALITICI****DES - DESCRIZIONE**

<b>DESO - Indicazioni sull'oggetto</b>	n.p.
----------------------------------------	------

<b>DESI - Codifica Iconclass</b>	11 H (PIETRO MARTIRE) 68
<b>DESS - Indicazioni sul soggetto</b>	Soggetti sacri: martirio di San Pietro Martire. Personaggi: San Pietro Martire. Figure: carnefice; frate. Paesaggi. Armi: spade. Piante: alberi.
<b>ISR - ISCRIZIONI</b>	
<b>ISRL - Lingua</b>	latino
<b>ISRS - Tecnica di scrittura</b>	a pennello
<b>ISRT - Tipo di caratteri</b>	lettere capitali
<b>ISRP - Posizione</b>	in cartiglio
<b>ISRI - Trascrizione</b>	DUM SUBIT OB JUSTUM MAGNUS TOT VULNERA PETRUS / PALMIGER AD SUPEROS ET REDIMITUS ABIIT
<b>NSC - Notizie storico-critiche</b>	Sia l'edificazione che la decorazione della cappella delle Beatitudini avvennero tra il 1588 e il 1589 su commissione del sacerdote Alessandro Maringhi all'epoca del priorato di Giovanni Battista Aldobrandini, come attesta un documento d'archivio pubblicato da Giglioli (1933). Sulla base di quel documento, gli affreschi sono concordemente attribuiti a Lodovico Buti, allievo di Santi di Tito, che all'epoca aveva appena terminato, come aiuto di Alessandro Allori, i cicli decorativi dei soffitti degli Uffizi e di alcune sale dell'Armeria granducale, da cui sembra derivare l'impostazione del complesso in esame.
<b>TU - CONDIZIONE GIURIDICA E VINCOLI</b>	
<b>CDG - CONDIZIONE GIURIDICA</b>	
<b>CDGG - Indicazione generica</b>	proprietà Ente religioso cattolico
<b>DO - FONTI E DOCUMENTI DI RIFERIMENTO</b>	
<b>FTA - DOCUMENTAZIONE FOTOGRAFICA</b>	
<b>FTAX - Genere</b>	documentazione allegata
<b>FTAP - Tipo</b>	diapositiva colore
<b>FTAN - Codice identificativo</b>	ex art. 15, 32615
<b>BIB - BIBLIOGRAFIA</b>	
<b>BIBX - Genere</b>	bibliografia specifica
<b>BIBA - Autore</b>	Ferretti L.
<b>BIBD - Anno di edizione</b>	1901
<b>BIBH - Sigla per citazione</b>	00011258
<b>BIBN - V., pp., nn.</b>	pp. 56-58
<b>BIB - BIBLIOGRAFIA</b>	
<b>BIBX - Genere</b>	bibliografia specifica
<b>BIBA - Autore</b>	Giglioli O. H.
<b>BIBD - Anno di edizione</b>	1933
<b>BIBH - Sigla per citazione</b>	00004538
<b>BIBN - V., pp., nn.</b>	pp. 47-48
<b>AD - ACCESSO AI DATI</b>	
<b>ADS - SPECIFICHE DI ACCESSO AI DATI</b>	
<b>ADSP - Profilo di accesso</b>	3
<b>ADSM - Motivazione</b>	scheda di bene non adeguatamente sorvegliabile
<b>CM - COMPILAZIONE</b>	

CMP - COMPILAZIONE	
CMPD - Data	1989
CM PN - Nome	Strocchi C.
FUR - Funzionario responsabile	Meloni S.
RVM - TRASCRIZIONE PER INFORMATIZZAZIONE	
RVMD - Data	2007
RV MN - Nome	ARTPAST/ Caldini R.