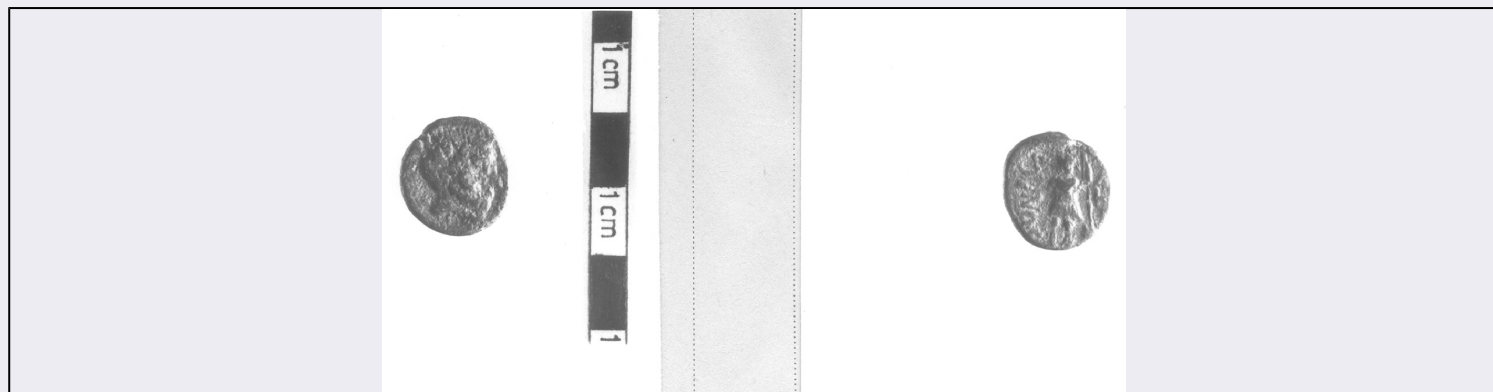


# SCHEDA



## CD - CODICI

TSK - Tipo Scheda RA

LIR - Livello ricerca P

### NCT - CODICE UNIVOCO

NCTR - Codice regione 08

NCTN - Numero catalogo generale 00138100

ESC - Ente schedatore M385

ECP - Ente competente M385

## OG - OGGETTO

### OGT - OGGETTO

OGTD - Definizione moneta

OGTT - Tipologia nominale incerto

### SGT - SOGGETTO

SGTI - Identificazione Testa di Zeus / Guerriero

## LC - LOCALIZZAZIONE GEOGRAFICO-AMMINISTRATIVA

### PVC - LOCALIZZAZIONE GEOGRAFICO-AMMINISTRATIVA ATTUALE

PVCS - Stato ITALIA

PVCR - Regione Emilia-Romagna

PVCP - Provincia PR

PVCC - Comune Parma

### LDC - COLLOCAZIONE SPECIFICA

## UB - DATI PATRIMONIALI

### INV - INVENTARIO DI MUSEO O SOPRINTENDENZA

INVN - Numero 1446

## DT - CRONOLOGIA

### DTZ - CRONOLOGIA GENERICA

DTZG - Fascia cronologica di riferimento III sec. a.C.

### DTS - CRONOLOGIA SPECIFICA

DTSI - Da 254 a.C.

DTSV - Validità post

|  |   |
|--|---|
| <b>DTSF - A</b>                              | 0000  |
| <b>DTM - Motivazione cronologia</b>          | bibliografia  |
| <b>MT - DATI TECNICI</b>                     |   |
| <b>MTC - Materia e tecnica</b>               | bronzo/ coniazione  |
| <b>MIS - MISURE</b>                          |   |
| <b>MISU - Unità</b>                          | g   |
| <b>MISG - Peso</b>                           | 3.57  |
| <b>MIS - MISURE</b>                          |   |
| <b>MISU - Unità</b>                          | mm  |
| <b>MISD - Diametro</b>                       | 16.7  |
| <b>DA - DATI ANALITICI</b>                   |   |
| <b>DES - DESCRIZIONE</b>                     |   |
| <b>DESO - Indicazioni sull'oggetto</b>       | Diritto: Testa laureata di Zeus, a destra. Rovescio: Guerriero stante a sinistra, tiene asta. |
| <b>DESS - Indicazioni sul soggetto</b>       | DIVINITA': ZEUS. FIGURE: GUERRIERO. ARMI: ASTA.   |
| <b>ISR - ISCRIZIONI</b>                      |   |
| <b>ISRC - Classe di appartenenza</b>         | monetale  |
| <b>ISRL - Lingua</b>                         | greco   |
| <b>ISRS - Tecnica di scrittura</b>           | a rilievo   |
| <b>ISRT - Tipo di caratteri</b>              | maiuscolo   |
| <b>ISRP - Posizione</b>                      | rovescio  |
| <b>ISRI - Trascrizione</b>                   | SONCA / TA  |
| <b>NSC - Notizie storico-critiche</b>        | Cfr. scheda n. 1445.  |
| <b>CO - CONSERVAZIONE</b>                    |   |
| <b>STC - STATO DI CONSERVAZIONE</b>          |   |
| <b>STCC - Stato di conservazione</b>         | NR (recupero pregresso)   |
| <b>STCS - Indicazioni specifiche</b>         | Scadente.   |
| <b>TU - CONDIZIONE GIURIDICA E VINCOLI</b>   |   |
| <b>CDG - CONDIZIONE GIURIDICA</b>            |   |
| <b>CDGG - Indicazione generica</b>           | proprietà Stato   |
| <b>DO - FONTI E DOCUMENTI DI RIFERIMENTO</b> |   |
| <b>FTA - DOCUMENTAZIONE FOTOGRAFICA</b>      |   |
| <b>FTAX - Genere</b>                         | documentazione allegata   |
| <b>FTAP - Tipo</b>                           | positivo b/n  |
| <b>FTAЕ - Ente proprietario</b>              | MBAC-CM-PIL   |
| <b>FTAN - Codice identificativo</b>          | MANPR00138100   |
| <b>AD - ACCESSO AI DATI</b>                  |   |
| <b>ADS - SPECIFICHE DI ACCESSO AI DATI</b>   |   |
| <b>ADSP - Profilo di accesso</b>             | 3   |

|   |  |
|---|--|
| <b>ADSM - Motivazione</b>                       | scheda di bene non adeguatamente sorvegliabile |
| <b>CM - COMPILAZIONE</b>                        |  |
| <b>CMP - COMPILAZIONE</b>                       |  |
| <b>CMPD - Data</b>                              | 1978   |
| <b>CMPN - Nome</b>                              | Lanzoni, Claudia                               |
| <b>FUR - Funzionario responsabile</b>           | Marini Calvani, Mirella                        |
| <b>RVM - TRASCRIZIONE PER INFORMATIZZAZIONE</b> |  |
| <b>RVMD - Data</b>                              | 2019   |
| <b>RVMN - Nome</b>                              | Salimbeni, Barbara                             |
| <b>AN - ANNOTAZIONI</b>                         |  |