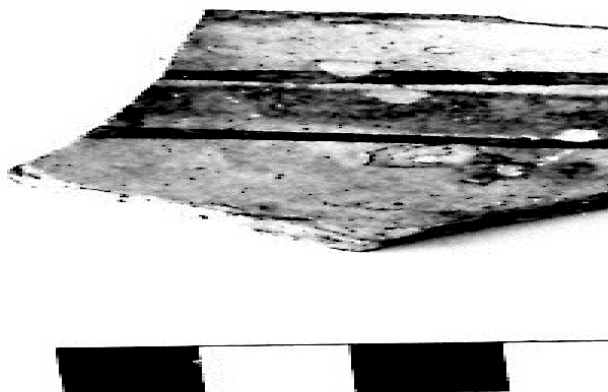


SCHEDA



CD - CODICI

TSK - Tipo Scheda RA

LIR - Livello ricerca P

NCT - CODICE UNIVOCO

NCTR - Codice regione 15

NCTN - Numero catalogo generale 00037712

NCTS - Suffisso numero catalogo generale RA

ESC - Ente schedatore S173

ECP - Ente competente S83

OG - OGGETTO

OGT - OGGETTO

OGTD - Definizione coppetta

CLS - Categoria - classe e produzione ceramica depurata

LC - LOCALIZZAZIONE GEOGRAFICO-AMMINISTRATIVA

PVC - LOCALIZZAZIONE GEOGRAFICO-AMMINISTRATIVA ATTUALE

PVCS - Stato ITALIA

PVCR - Regione Campania

PVCP - Provincia SA

PVCC - Comune Ascea

PVCL - Località PIANA DI VELIA

LDC - COLLOCAZIONE SPECIFICA

LDCT - Tipologia area archeologica

LDCN - Denominazione attuale Parco Archeologico di Velia

LDCU - Indirizzo via Piana di Velia snc

UB - DATI PATRIMONIALI

INV - INVENTARIO DI MUSEO O SOPRINTENDENZA

INVN - Numero	44686
RE - MODALITA' DI REPERIMENTO	
RES - Specifiche di reperimento	scavo archeologico - Acropoli
DT - CRONOLOGIA	
DTZ - CRONOLOGIA GENERICA	
DTZG - Fascia cronologica di riferimento	XIII-XIV sec. d.C.
DTM - Motivazione cronologia	analisi tipologica
MT - DATI TECNICI	
MTC - Materia e tecnica	argilla tornio
MIS - MISURE	
MISU - Unità	cm
MISD - Diametro	20
MISS - Spessore	0,4
DA - DATI ANALITICI	
DES - DESCRIZIONE	
DESO - Indicazioni sull'oggetto	Frammento di coppetta emisferica con bordo piatto ingrossato e obliquo. Argilla color beige tendente al rosso, molto ben depurata con dimagrante sabbioso, lavorata a tornio.
DESS - Indicazioni sul soggetto	Decorato all'esterno da archi in bruno. La decorazione del cavo, su smalto bianco, è costituita da una fascia in verde racchiusa in due linee brune. La superficie esterna non presenta nessun tipo di rivestimento.
CO - CONSERVAZIONE	
STC - STATO DI CONSERVAZIONE	
STCC - Stato di conservazione	frammentario
STCS - Indicazioni specifiche	Molto lacunoso. Ci sono pervenuti solo due piccoli frammenti.
TU - CONDIZIONE GIURIDICA E VINCOLI	
CDG - CONDIZIONE GIURIDICA	
CDGG - Indicazione generica	proprietà Stato
DO - FONTI E DOCUMENTI DI RIFERIMENTO	
FTA - DOCUMENTAZIONE FOTOGRAFICA	
FTAX - Genere	documentazione allegata
FTAP - Tipo	positivo b/n
FTAN - Codice identificativo	00037712
FTAT - Note	negativo n. 49852
DRA - DOCUMENTAZIONE GRAFICA	
DRAX - Genere	documentazione allegata
DRAT - Tipo	disegno
DRAO - Note	n. 3322
DRAN - Codice identificativo	00037712dra

AD - ACCESSO AI DATI**ADS - SPECIFICHE DI ACCESSO AI DATI****ADSP - Profilo di accesso** 1**ADSM - Motivazione** scheda contenente dati liberamente accessibili**CM - COMPILAZIONE****CMP - COMPILAZIONE****CMPD - Data** 1979**CMPN - Nome** Santalucia, Vincenzo**FUR - Funzionario responsabile** Johannowsky, Werner**RVM - TRASCRIZIONE PER INFORMATIZZAZIONE****RVMD - Data** 2019**RVMN - Nome** Citarella, Francesco**AN - ANNOTAZIONI****OSS - Osservazioni** inv. provvisorio n. 7186