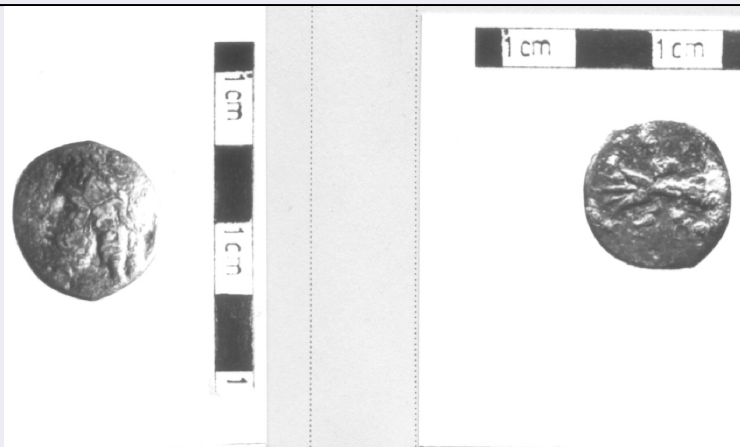


# SCHEDA



## CD - CODICI

TSK - Tipo Scheda RA

LIR - Livello ricerca P

### NCT - CODICE UNIVOCO

NCTR - Codice regione 08

NCTN - Numero catalogo generale 00138240

ESC - Ente schedatore M385

ECP - Ente competente M385

## OG - OGGETTO

### OGT - OGGETTO

OGTD - Definizione moneta

## LC - LOCALIZZAZIONE GEOGRAFICO-AMMINISTRATIVA

### PVC - LOCALIZZAZIONE GEOGRAFICO-AMMINISTRATIVA ATTUALE

PVCS - Stato ITALIA

PVCR - Regione Emilia-Romagna

PVCP - Provincia PR

PVCC - Comune Parma

### LDC - COLLOCAZIONE SPECIFICA

## UB - DATI PATRIMONIALI

### INV - INVENTARIO DI MUSEO O SOPRINTENDENZA

INVN - Numero 1620

## DT - CRONOLOGIA

### DTZ - CRONOLOGIA GENERICA

DTZG - Fascia cronologica di riferimento III sec. a.C.

DTZS - Frazione cronologica inizio

### DTS - CRONOLOGIA SPECIFICA

DTSI - Da 289

DTSF - A 287

**DTM - Motivazione cronologia** NR (recupero pregresso)

## MT - DATI TECNICI

**MTC - Materia e tecnica** bronzo/ coniazione

### MIS - MISURE

**MISU - Unità** g

**MISG - Peso** 7.15

### MIS - MISURE

**MISU - Unità** mm

**MISD - Diametro** 21

## DA - DATI ANALITICI

### DES - DESCRIZIONE

**DESO - Indicazioni sull'oggetto** Diritto: Testa laureata di Zeus, a sinistra; illeggibile. Rovescio: fulmine alato; iscrizione.

**DESS - Indicazioni sul soggetto** DIVINITÀ: Zeus. SIMBOLI: fulmine alato.

### ISR - ISCRIZIONI

**ISRC - Classe di appartenenza** non determinabile

**ISRL - Lingua** greco

**ISRS - Tecnica di scrittura** a rilievo

**ISRT - Tipo di caratteri** maiuscolo

**ISRP - Posizione** rovescio

**ISRI - Trascrizione** SYRA / [K]OSION

**NSC - Notizie storico-critiche** Cfr. schede n. 1610.

## CO - CONSERVAZIONE

### STC - STATO DI CONSERVAZIONE

**STCC - Stato di conservazione** NR

**STCS - Indicazioni specifiche** scadente

## TU - CONDIZIONE GIURIDICA E VINCOLI

### CDG - CONDIZIONE GIURIDICA

**CDGG - Indicazione generica** proprietà Stato

## DO - FONTI E DOCUMENTI DI RIFERIMENTO

### FTA - DOCUMENTAZIONE FOTOGRAFICA

**FTAX - Genere** documentazione allegata

**FTAP - Tipo** positivo b/n

**FTAE - Ente proprietario** MBAC-MC-PIL

**FTAN - Codice identificativo** MANPR00138240

## AD - ACCESSO AI DATI

### ADS - SPECIFICHE DI ACCESSO AI DATI

**ADSP - Profilo di accesso** 3

**ADSM - Motivazione** scheda di bene non adeguatamente sorvegliabile

**CM - COMPILAZIONE****CMP - COMPILAZIONE**

<b>CMPD - Data</b>	1978
<b>CMPN - Nome</b>	Lanzoni, Claudia
<b>FUR - Funzionario responsabile</b>	Marini Calvani, Mirella

**RVM - TRASCRIZIONE PER INFORMATIZZAZIONE**

<b>RVMD - Data</b>	2019
<b>RVMN - Nome</b>	Peruzzi, Lucia

**AN - ANNOTAZIONI**