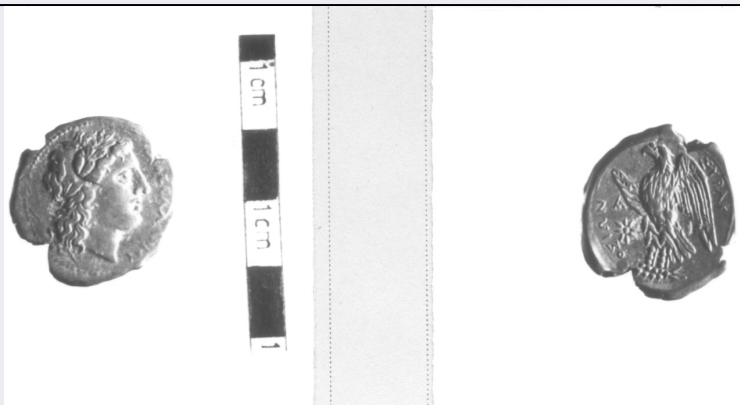


# SCHEDA



## CD - CODICI

TSK - Tipo Scheda	RA
LIR - Livello ricerca	P
<b>NCT - CODICE UNIVOCO</b>	
NCTR - Codice regione	08
NCTN - Numero catalogo generale	00138247
ESC - Ente schedatore	M385
ECP - Ente competente	M385

## OG - OGGETTO

<b>OGT - OGGETTO</b>	
OGTD - Definizione	moneta

## LC - LOCALIZZAZIONE GEOGRAFICO-AMMINISTRATIVA

### PVC - LOCALIZZAZIONE GEOGRAFICO-AMMINISTRATIVA ATTUALE

PVCS - Stato	ITALIA
PVCR - Regione	Emilia-Romagna
PVCP - Provincia	PR
PVCC - Comune	Parma

### LDC - COLLOCAZIONE SPECIFICA

## UB - DATI PATRIMONIALI

### INV - INVENTARIO DI MUSEO O SOPRINTENDENZA

INVN - Numero	1627
---------------	------

## DT - CRONOLOGIA

### DTZ - CRONOLOGIA GENERICA

DTZG - Fascia cronologica di riferimento	III sec. a.C.
DTZS - Frazione cronologica	prima metà

### DTS - CRONOLOGIA SPECIFICA

DTSI - Da	287
DTSF - A	279
DTM - Motivazione cronologia	NR (recupero pregresso)

**MT - DATI TECNICI**

**MTC - Materia e tecnica** bronzo/ coniazione

**MIS - MISURE**

**MISU - Unità** g

**MISG - Peso** 8.35

**MIS - MISURE**

**MISU - Unità** mm

**MISD - Diametro** 23.9

**DA - DATI ANALITICI****DES - DESCRIZIONE**

**DESO - Indicazioni sull'oggetto** Diritto: Testa giovanile di Zeus, a destra; iscrizione. Rovescio: Aquila stante a sinistra; su fulmine; a sinistra A e astro; iscrizione.

**DESS - Indicazioni sul soggetto** DIVINITÀ: Zeus. ANIMALI: aquila. FENOMENI METEOROLOGICI: fulmine.

**ISR - ISCRIZIONI**

**ISRC - Classe di appartenenza** non determinabile

**ISRL - Lingua** greco

**ISRS - Tecnica di scrittura** a rilievo

**ISRT - Tipo di caratteri** maiuscolo

**ISRP - Posizione** diritto

**ISRI - Trascrizione** DIOSELLANIOU

**ISR - ISCRIZIONI**

**ISRC - Classe di appartenenza** non determinabile

**ISRL - Lingua** greco

**ISRS - Tecnica di scrittura** a rilievo

**ISRT - Tipo di caratteri** maiuscolo

**ISRP - Posizione** rovescio

**ISRI - Trascrizione** SYRAK / OSION

**NSC - Notizie storico-critiche** Cfr. schede n. 1625. Esempio riconiato su tipo incerto.

**CO - CONSERVAZIONE****STC - STATO DI CONSERVAZIONE**

**STCC - Stato di conservazione** NR

**STCS - Indicazioni specifiche** mediocre

**TU - CONDIZIONE GIURIDICA E VINCOLI****CDG - CONDIZIONE GIURIDICA**

**CDGG - Indicazione generica** proprietà Stato

**DO - FONTI E DOCUMENTI DI RIFERIMENTO****FTA - DOCUMENTAZIONE FOTOGRAFICA**

**FTAX - Genere** documentazione allegata

<b>FTAP - Tipo</b>	positivo b/n
<b>FTAE - Ente proprietario</b>	MBAC-MC-PIL
<b>FTAN - Codice identificativo</b>	MANPR00138247
<b>AD - ACCESSO AI DATI</b>	
<b>ADS - SPECIFICHE DI ACCESSO AI DATI</b>	
<b>ADSP - Profilo di accesso</b>	3
<b>ADSM - Motivazione</b>	scheda di bene non adeguatamente sorvegliabile
<b>CM - COMPILAZIONE</b>	
<b>CMP - COMPILAZIONE</b>	
<b>CMPD - Data</b>	1978
<b>CMPN - Nome</b>	Lanzoni, Claudia
<b>FUR - Funzionario responsabile</b>	Marini Calvani, Mirella
<b>RVM - TRASCRIZIONE PER INFORMATIZZAZIONE</b>	
<b>RVMD - Data</b>	2019
<b>RVMN - Nome</b>	Peruzzi, Lucia
<b>AN - ANNOTAZIONI</b>	