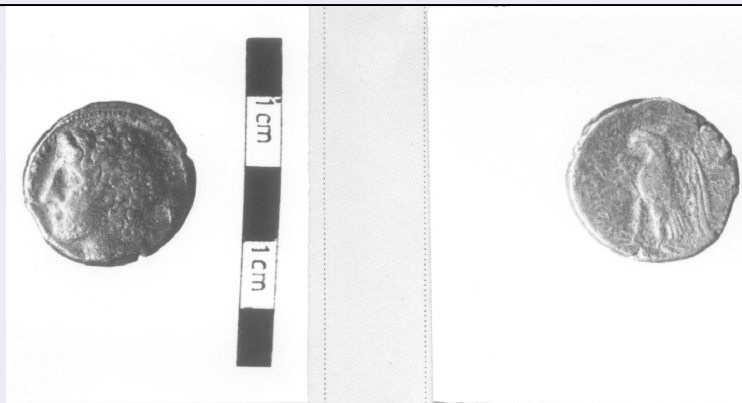


# SCHEDA



## CD - CODICI

TSK - Tipo Scheda RA

LIR - Livello ricerca P

### NCT - CODICE UNIVOCO

NCTR - Codice regione 08

NCTN - Numero catalogo generale 00138255

ESC - Ente schedatore M385

ECP - Ente competente M385

## OG - OGGETTO

### OGT - OGGETTO

OGTD - Definizione moneta

## LC - LOCALIZZAZIONE GEOGRAFICO-AMMINISTRATIVA

### PVC - LOCALIZZAZIONE GEOGRAFICO-AMMINISTRATIVA ATTUALE

PVCS - Stato ITALIA

PVCR - Regione Emilia-Romagna

PVCP - Provincia PR

PVCC - Comune Parma

### LDC - COLLOCAZIONE SPECIFICA

## UB - DATI PATRIMONIALI

### INV - INVENTARIO DI MUSEO O SOPRINTENDENZA

INVN - Numero 1635

## DT - CRONOLOGIA

### DTZ - CRONOLOGIA GENERICA

DTZG - Fascia cronologica di riferimento III sec. a.C.

DTZS - Frazione cronologica prima metà

### DTS - CRONOLOGIA SPECIFICA

DTSI - Da 287

DTSF - A 279

DTM - Motivazione cronologia NR (recupero pregresso)

**MT - DATI TECNICI**

MTC - Materia e tecnica bronzo/ coniazione

**MIS - MISURE**

MISU - Unità g

MISG - Peso 10.10

**MIS - MISURE**

MISU - Unità mm

MISD - Diametro 23.8

**DA - DATI ANALITICI****DES - DESCRIZIONE**

DESO - Indicazioni sull'oggetto Diritto: Testa giovanile di Zeus, a sinistra; dietro bucranio. Rovescio: Aquila stante a sinistra; su fulmine; iscrizione.

DESS - Indicazioni sul soggetto DIVINITÀ: Zeus. ANIMALI: aquila. FENOMENI METEOROLOGICI: fulmine.

**ISR - ISCRIZIONI**

ISRC - Classe di appartenenza non determinabile

ISRL - Lingua greco

ISRS - Tecnica di scrittura a rilievo

ISRT - Tipo di caratteri maiuscolo

ISRP - Posizione diritto

ISRI - Trascrizione [DIOS / EL]LANIOU

**ISR - ISCRIZIONI**

ISRC - Classe di appartenenza non determinabile

ISRL - Lingua greco

ISRS - Tecnica di scrittura a rilievo

ISRT - Tipo di caratteri maiuscolo

ISRP - Posizione rovescio

ISRI - Trascrizione SYRAK / OSION

NSC - Notizie storico-critiche Cfr. schede n. 1625.

**CO - CONSERVAZIONE****STC - STATO DI CONSERVAZIONE**

STCC - Stato di conservazione NR

STCS - Indicazioni specifiche scadente

**TU - CONDIZIONE GIURIDICA E VINCOLI****CDG - CONDIZIONE GIURIDICA**

CDGG - Indicazione generica proprietà Stato

**DO - FONTI E DOCUMENTI DI RIFERIMENTO****FTA - DOCUMENTAZIONE FOTOGRAFICA**

FTAX - Genere documentazione allegata

<b>FTAP - Tipo</b>	positivo b/n
<b>FTAE - Ente proprietario</b>	MBAC-MC-PIL
<b>FTAN - Codice identificativo</b>	MANPR00138255
<b>AD - ACCESSO AI DATI</b>	
<b>ADS - SPECIFICHE DI ACCESSO AI DATI</b>	
<b>ADSP - Profilo di accesso</b>	3
<b>ADSM - Motivazione</b>	scheda di bene non adeguatamente sorvegliabile
<b>CM - COMPILAZIONE</b>	
<b>CMP - COMPILAZIONE</b>	
<b>CMPD - Data</b>	1978
<b>CMPN - Nome</b>	Lanzoni, Claudia
<b>FUR - Funzionario responsabile</b>	Marini Calvani, Mirella
<b>RVM - TRASCRIZIONE PER INFORMATIZZAZIONE</b>	
<b>RVMD - Data</b>	2019
<b>RVMN - Nome</b>	Peruzzi, Lucia
<b>AN - ANNOTAZIONI</b>	