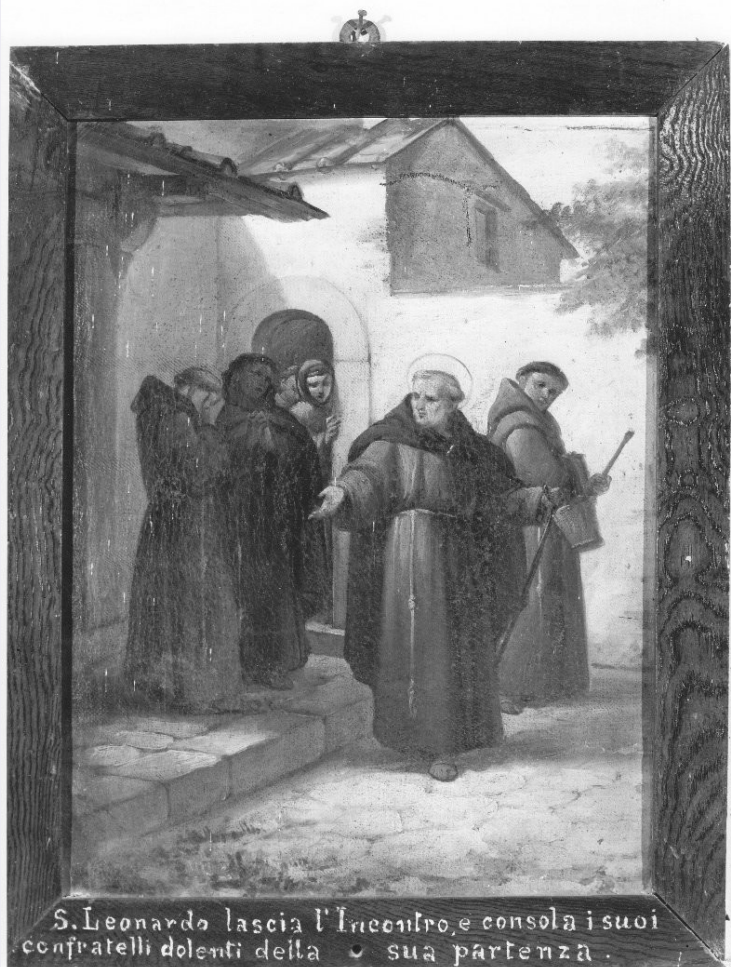


SCHEDA



S. Leonardo lascia l'Incontro e consola i suoi confratelli dolenti della sua partenza.

CD - CODICI

TSK - Tipo Scheda OA

LIR - Livello ricerca C

NCT - CODICE UNIVOCO

NCTR - Codice regione 09

NCTN - Numero catalogo generale 00129078

ESC - Ente schedatore S155

ECP - Ente competente S155

RV - RELAZIONI

OG - OGGETTO

OGT - OGGETTO

OGTD - Definizione dipinto

SGT - SOGGETTO

SGTI - Identificazione San Leonardo

SGTT - Titolo San Leonardo lascia l'Incontro

LC - LOCALIZZAZIONE GEOGRAFICO-AMMINISTRATIVA

PVC - LOCALIZZAZIONE GEOGRAFICO-AMMINISTRATIVA ATTUALE

PVCS - Stato ITALIA

PVCR - Regione	Toscana
PVCP - Provincia	FI
PVCC - Comune	Bagno a Ripoli
LDC - COLLOCAZIONE SPECIFICA	
UB - UBICAZIONE E DATI PATRIMONIALI	
UBO - Ubicazione originaria	SC
DT - CRONOLOGIA	
DTZ - CRONOLOGIA GENERICA	
DTZG - Secolo	sec. XIX
DTS - CRONOLOGIA SPECIFICA	
DTSI - Da	1855
DTSF - null	1870
DTSL - Validita'	ca
DTM - Motivazione cronologia	analisi stilistica
AU - DEFINIZIONE CULTURALE	
AUT - AUTORE	
AUTM - Motivazione dell'attribuzione	analisi stilistica
AUTN - Nome scelto	Folchi Ferdinando
AUTA - Dati anagrafici	1822/ 1893
AUTH - Sigla per citazione	00002521
MT - DATI TECNICI	
MTC - Materia e tecnica	tela/ pittura a olio
MIS - MISURE	
MISU - Unita'	cm
MISA - Altezza	58
MISL - Larghezza	38
FRM - Formato	rettangolare
CO - CONSERVAZIONE	
STC - STATO DI CONSERVAZIONE	
STCC - Stato di conservazione	mediocre
STCS - Indicazioni specifiche	Cadute di colore.
DA - DATI ANALITICI	
DES - DESCRIZIONE	
DESO - Indicazioni sull'oggetto	NR (recupero pregresso)
DESI - Codifica Iconclass	NR (recupero pregresso)
DESS - Indicazioni sul soggetto	Personaggi: San Leonardo. Figure maschili: frati. Abbigliamento religioso: saio; cordone; mantello. Costruzioni: convento; cortile. Oggetti: bastone; cesto. Piante: albero.
ISR - ISCRIZIONI	

ISRC - Classe di appartenenza	didascalica
ISRS - Tecnica di scrittura	a pennello
ISRT - Tipo di caratteri	corsivo
ISRP - Posizione	cornice
ISRI - Trascrizione	S(an) Leonardo lascia L'Incontro, e consola i suoi/ confratelli dolenti della sua partenza
NSC - Notizie storico-critiche	Il dipinto presenta toni pastosi, a macchia; interessante è lo studio dell'ambiente più che la resa delle singole figure. Il pittore Ferdinando Folchi si formò alla scuola del Bezzuoli e del Sabatelli, dipinse in prevalenza affreschi a tema religioso e simbolico per edifici pubblici e privati della Toscana. Alcune sue opere si trovano a Firenze, alla SS. Annunziata, e a Roma, a Palazzo Venezia. Il pittore lavorò assiduamente nei conventi francescani (vedi Giaccherino, San Francesco a Pelago, la Verna). Sulle schede manoscritte esistenti presso il Catalogo della Soprintendenza ai Beni Artistici di Firenze è scritto: "furono eseguite fal 1855 al 1870 circa".
TU - CONDIZIONE GIURIDICA E VINCOLI	
CDG - CONDIZIONE GIURIDICA	
CDGG - Indicazione generica	proprietà Ente religioso cattolico
DO - FONTI E DOCUMENTI DI RIFERIMENTO	
FTA - DOCUMENTAZIONE FOTOGRAFICA	
FTAX - Genere	documentazione allegata
FTAP - Tipo	fotografia b/n
FTAN - Codice identificativo	SBAS FI 299356
AD - ACCESSO AI DATI	
ADS - SPECIFICHE DI ACCESSO AI DATI	
ADSP - Profilo di accesso	3
ADSM - Motivazione	scheda di bene non adeguatamente sorvegliabile
CM - COMPILAZIONE	
CMP - COMPILAZIONE	
CMPD - Data	1980
CMPN - Nome	Sparapani G.
FUR - Funzionario responsabile	Meloni S.
RVM - TRASCRIZIONE PER INFORMATIZZAZIONE	
RVMD - Data	2010
RVMN - Nome	ICCD/ DG BASAE/ Pieroni V.