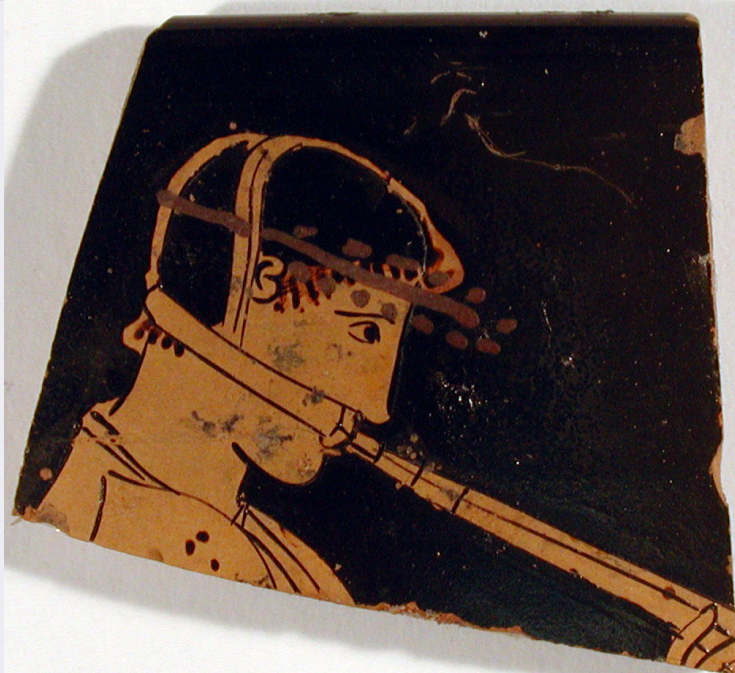


SCHEDA



CD - CODICI

TSK - Tipo Scheda	RA
LIR - Livello ricerca	C
NCT - CODICE UNIVOCO	
NCTR - Codice regione	05
NCTN - Numero catalogo generale	00699768
ESC - Ente schedatore	M340
ECP - Ente competente	M340
EPR - Ente proponente	Polo Museale del Veneto

OG - OGGETTO

OGT - OGGETTO	
OGTD - Definizione	skyphos
OGTT - Tipologia	tipo A
CLS - Categoria - classe e produzione	ceramica attica a figure rosse
SGT - SOGGETTO	
SGTI - Identificazione	suonatore di aulos

LC - LOCALIZZAZIONE GEOGRAFICO-AMMINISTRATIVA

PVC - LOCALIZZAZIONE GEOGRAFICO-AMMINISTRATIVA ATTUALE

PVCS - Stato	ITALIA
PVCR - Regione	Veneto
PVCP - Provincia	RO
PVCC - Comune	Adria
PVCL - Località	ADRIA

LDC - COLLOCAZIONE SPECIFICA

LDCT - Tipologia	museo
LDCQ - Qualificazione	archeologico
LDCN - Denominazione attuale	Museo Archeologico Nazionale di Adria
LDCU - Indirizzo	via Badini 59, 45011 Adria (RO)
LDCM - Denominazione raccolta	Collezione Bocchi

LA - ALTRE LOCALIZZAZIONI GEOGRAFICO-AMMINISTRATIVE

TCL - Tipo di localizzazione	luogo di reperimento
PRV - LOCALIZZAZIONE GEOGRAFICO-AMMINISTRATIVA	
PRVS - Stato	ITALIA
PRVR - Regione	Veneto
PRVP - Provincia	RO
PRVC - Comune	Adria

UB - DATI PATRIMONIALI

INV - INVENTARIO DI MUSEO O SOPRINTENDENZA	
INVN - Numero	AD 22306
INVD - Data	1980
STI - STIMA	

CS - LOCALIZZAZIONE CATASTALE

CTL - Tipo di localizzazione	luogo di reperimento
CTS - LOCALIZZAZIONE CATASTALE	
CTSC - Comune	Adria
CTSF - Foglio/Data	sez. urb. AD, 43/1987
CTSN - Particelle	721 sub. 1
CTSP - Proprietari	Demanio dello Stato

RE - MODALITA' DI REPERIMENTO

AIN - ALTRE INDAGINI	
AIND - Data	1878
AINR - Responsabile	Francesco Antonio Bocchi
AINS - Note	scavo presso il cortile Ornati

DT - CRONOLOGIA

DTZ - CRONOLOGIA GENERICA	
DTZG - Fascia cronologica di riferimento	V sec. a.C.
DTZS - Frazione cronologica	secondo quarto
DTM - Motivazione cronologia	analisi stilistica

AU - DEFINIZIONE CULTURALE

AUT - AUTORE	
AUTM - Motivazione dell'attribuzione	analisi stilistica
AUTN - Nome scelto	Makron
AUTA - Dati anagrafici	nd

AUTH - Sigla per citazione	nd
ATB - AMBITO CULTURALE	
ATBD - Denominazione	produzione attica
ATBM - Motivazione dell'attribuzione	analisi stilistica
MT - DATI TECNICI	
MTC - Materia e tecnica	ceramica attica a figure rosse
MIS - MISURE	
MISU - Unità	cm
MISA - Altezza	3
MISL - Larghezza	3,4
DA - DATI ANALITICI	
DES - DESCRIZIONE	
DESO - Indicazioni sull'oggetto	orlo arrotondato, labbro dritto
DESS - Indicazioni sul soggetto	Testa di figura maschile panneggiata, rivolta verso destra, intenta a suonare un aulos. Testa con corona "vegetale", leggermente inclinata in avanti e con phorbeia alla bocca, assicurata alla nuca con doppia tenia.
CO - CONSERVAZIONE	
STC - STATO DI CONSERVAZIONE	
STCC - Stato di conservazione	frammentario
STCS - Indicazioni specifiche	un frammento di orlo
TU - CONDIZIONE GIURIDICA E VINCOLI	
CDG - CONDIZIONE GIURIDICA	
CDGG - Indicazione generica	proprietà Stato
DO - FONTI E DOCUMENTI DI RIFERIMENTO	
FTA - DOCUMENTAZIONE FOTOGRAFICA	
FTAX - Genere	documentazione allegata
FTAP - Tipo	fotografia digitale (file)
FTAA - Autore	Wiel-Marin, Federica
FTAD - Data	2005
FTAN - Codice identificativo	22306 est
FTA - DOCUMENTAZIONE FOTOGRAFICA	
FTAX - Genere	documentazione allegata
FTAP - Tipo	fotografia digitale (file)
FTAA - Autore	Wiel-Marin, Federica
FTAD - Data	2005
FTAN - Codice identificativo	22306 int
BIB - BIBLIOGRAFIA	
BIBX - Genere	bibliografia specifica

BIBA - Autore	WIEL MARIN, F.
BIBD - Anno di edizione	2005
BIBH - Sigla per citazione	2679
BIBN - V., pp., nn.	p. 200, n. 679
BIL - Citazione completa	La ceramica attica a figure rosse di Adria. La famiglia Bocchi e l'archeologia
AD - ACCESSO AI DATI	
ADS - SPECIFICHE DI ACCESSO AI DATI	
ADSP - Profilo di accesso	1
ADSM - Motivazione	scheda contenente dati liberamente accessibili
CM - COMPILAZIONE	
CMP - COMPILAZIONE	
CMPD - Data	2019
CMPN - Nome	Wiel-Marin, Federica
FUR - Funzionario responsabile	Facchi, Alberta