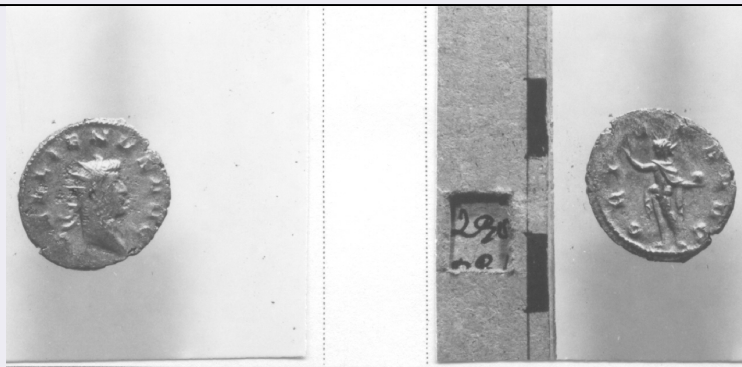


SCHEDA



CD - CODICI

TSK - Tipo Scheda	RA
LIR - Livello ricerca	P
NCT - CODICE UNIVOCO	
NCTR - Codice regione	08
NCTN - Numero catalogo generale	00139880
ESC - Ente schedatore	M385
ECP - Ente competente	M385

OG - OGGETTO

OGT - OGGETTO	
OGTD - Definizione	moneta
OGTT - Tipologia	antoniniano
SGT - SOGGETTO	
SGTI - Identificazione	Testa radiata / Sole

LC - LOCALIZZAZIONE GEOGRAFICO-AMMINISTRATIVA

PVC - LOCALIZZAZIONE GEOGRAFICO-AMMINISTRATIVA ATTUALE

PVCS - Stato	ITALIA
PVCR - Regione	Emilia-Romagna
PVCP - Provincia	PR
PVCC - Comune	Parma

LDC - COLLOCAZIONE SPECIFICA

LA - ALTRE LOCALIZZAZIONI GEOGRAFICO-AMMINISTRATIVE

TCL - Tipo di localizzazione	luogo di reperimento
------------------------------	----------------------

PRV - LOCALIZZAZIONE GEOGRAFICO-AMMINISTRATIVA

PRVS - Stato	ITALIA
PRVR - Regione	Emilia-Romagna
PRVP - Provincia	PC
PRVC - Comune	Cortemaggiore

PRC - COLLOCAZIONE SPECIFICA

PRCD - Denominazione	cantiere
----------------------	----------

UB - DATI PATRIMONIALI

INV - INVENTARIO DI MUSEO O SOPRINTENDENZA

INVN - Numero 14291

RE - MODALITA' DI REPERIMENTO**DSC - DATI DI SCAVO**

DSCD - Data 1972/00/00

DT - CRONOLOGIA**DTZ - CRONOLOGIA GENERICA**

DTZG - Fascia cronologica di riferimento III sec. d.C

DTS - CRONOLOGIA SPECIFICA

DTSI - Da 260

DTSF - A 268

DTM - Motivazione cronologia NR (recupero pregresso)

MT - DATI TECNICI

MTC - Materia e tecnica biglione coniato

MIS - MISURE

MISU - Unità g

MISG - Peso 2.35

MIS - MISURE

MISU - Unità mm

MISD - Diametro 20

DA - DATI ANALITICI**DES - DESCRIZIONE**

DESO - Indicazioni sull'oggetto Diritto: Testa radiata a destra. Rovescio: Il Sole, stante, frontale, radiato, col capo a sinistra, tiene la destra levata, regge il globo nella sinistra.

DESS - Indicazioni sul soggetto DIVINITA': Sole. PARTI ANATOMICHE: testa radiata. CORPI CELESTI: globo.

ISR - ISCRIZIONI

ISRC - Classe di appartenenza non determinabile

ISRL - Lingua latino

ISRS - Tecnica di scrittura a rilievo

ISRT - Tipo di caratteri maiuscolo

ISRP - Posizione diritto

ISRI - Trascrizione GALLIENUS AUG

ISR - ISCRIZIONI

ISRC - Classe di appartenenza non determinabile

ISRL - Lingua latino

ISRS - Tecnica di scrittura a rilievo

ISRT - Tipo di caratteri maiuscolo

ISRP - Posizione rovescio

ISRI - Trascrizione ORI E NS AUG

NSC - Notizie storico-critiche v. nn. 14076-14078; 14221; 14242; 14270.

CO - CONSERVAZIONE

STC - STATO DI CONSERVAZIONE

STCC - Stato di conservazione NR (recupero pregresso)

STCS - Indicazioni specifiche buono, patina opaca

TU - CONDIZIONE GIURIDICA E VINCOLI

ACQ - ACQUISIZIONE

ACQT - Tipo acquisizione ritrovamento fortuito

ACQD - Data acquisizione 1972/00/00

ACQL - Luogo acquisizione Emilia-Romagna/ PC/ Piacenza/ Cortemaggiore

CDG - CONDIZIONE GIURIDICA

CDGG - Indicazione generica proprietà Stato

DO - FONTI E DOCUMENTI DI RIFERIMENTO

FTA - DOCUMENTAZIONE FOTOGRAFICA

FTAX - Genere documentazione allegata

FTAP - Tipo positivo b/n

FTAE - Ente proprietario MBAC-MC-PIL

FTAN - Codice identificativo MANPR00139880

AD - ACCESSO AI DATI

ADS - SPECIFICHE DI ACCESSO AI DATI

ADSP - Profilo di accesso 3

ADSM - Motivazione scheda di bene non adeguatamente sorvegliabile

CM - COMPILAZIONE

CMP - COMPILAZIONE

CMPD - Data 1979

CMPN - Nome Ercolani, Emanuela

FUR - Funzionario responsabile Marini Calvani, Mirella

RVM - TRASCRIZIONE PER INFORMATIZZAZIONE

RVMD - Data 2019

RVMN - Nome Grandi, Francesca

AN - ANNOTAZIONI