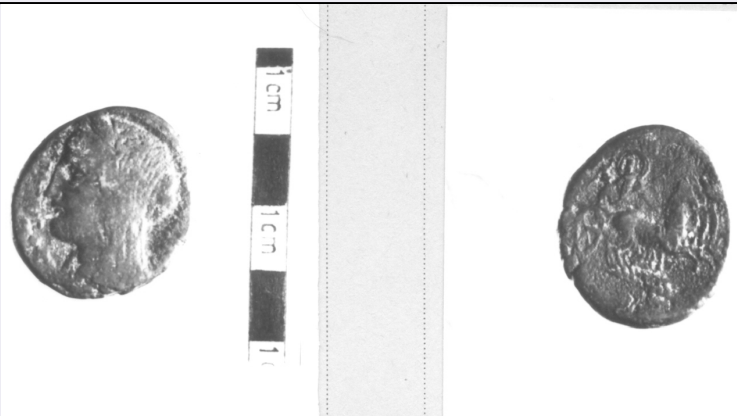


SCHEDA



CD - CODICI

TSK - Tipo Scheda	RA
LIR - Livello ricerca	P
NCT - CODICE UNIVOCO	
NCTR - Codice regione	08
NCTN - Numero catalogo generale	00138039
ESC - Ente schedatore	M385
ECP - Ente competente	M385

OG - OGGETTO

OGT - OGGETTO

OGTD - Definizione	moneta
OGTT - Tipologia	nominale incerto

SGT - SOGGETTO

SGTI - Identificazione	Testa di Demetra / Quadriga di Hades e Kore
------------------------	---

LC - LOCALIZZAZIONE GEOGRAFICO-AMMINISTRATIVA

PVC - LOCALIZZAZIONE GEOGRAFICO-AMMINISTRATIVA ATTUALE

PVCS - Stato	ITALIA
PVCR - Regione	Emilia-Romagna
PVCP - Provincia	PR
PVCC - Comune	Parma

LDC - COLLOCAZIONE SPECIFICA

UB - DATI PATRIMONIALI

INV - INVENTARIO DI MUSEO O SOPRINTENDENZA

INVN - Numero	1378
---------------	------

DT - CRONOLOGIA

DTZ - CRONOLOGIA GENERICA

DTZG - Fascia cronologica di riferimento	I sec. a.C.
--	-------------

DTS - CRONOLOGIA SPECIFICA

DTSI - Da	100 a.C.
-----------	----------

DTSF - A	1 a.C.
DTM - Motivazione cronologia	NR (recupero pregresso)
MT - DATI TECNICI	
MTC - Materia e tecnica	bronzo/ coniazione
MIS - MISURE	
MISU - Unità	g
MISG - Peso	16.20
MIS - MISURE	
MISU - Unità	mm
MISD - Diametro	27.8
DA - DATI ANALITICI	
DES - DESCRIZIONE	
DESO - Indicazioni sull'oggetto	Diritto: Testa velata di Demetra a sinistra; davanti, fiaccola accesa. Rovescio: Hades in quadriga al galoppo a destra, rapisce Persefone.
DESS - Indicazioni sul soggetto	DIVINITA': DEMETRA; HADES; PERSEFONE. MEZZI DI TRASPORTO: QUADRIGA.
ISR - ISCRIZIONI	
ISRC - Classe di appartenenza	monetale
ISRL - Lingua	latino
ISRS - Tecnica di scrittura	non determinabile
ISRT - Tipo di caratteri	maiuscolo
ISRP - Posizione	diritto
ISRI - Trascrizione	M CESTIVS-L MV[NATIVS]
ISR - ISCRIZIONI	
ISRC - Classe di appartenenza	monetale
ISRS - Tecnica di scrittura	non determinabile
ISRT - Tipo di caratteri	maiuscolo
ISRP - Posizione	rovescio
ISRI - Trascrizione	MVN. HENNA
NSC - Notizie storico-critiche	Centro dei Siculi nel cuore della Sicilia, importante come sede del culto di Demetra e Kore. Precocemente ellenizzata, ebbe moneta propria ma rara e sporadica. L'esemplare appartiene alle serie di età romana.
CO - CONSERVAZIONE	
STC - STATO DI CONSERVAZIONE	
STCC - Stato di conservazione	NR (recupero pregresso)
STCS - Indicazioni specifiche	Scadente.
TU - CONDIZIONE GIURIDICA E VINCOLI	
CDG - CONDIZIONE GIURIDICA	
CDGG - Indicazione generica	proprietà Stato

DO - FONTI E DOCUMENTI DI RIFERIMENTO**FTA - DOCUMENTAZIONE FOTOGRAFICA**

FTAX - Genere	documentazione allegata
FTAP - Tipo	positivo b/n
FTAE - Ente proprietario	MBAC-CM-PIL
FTAN - Codice identificativo	MANPR00138039

AD - ACCESSO AI DATI**ADS - SPECIFICHE DI ACCESSO AI DATI**

ADSP - Profilo di accesso	3
ADSM - Motivazione	scheda di bene non adeguatamente sorvegliabile

CM - COMPILAZIONE**CMP - COMPILAZIONE**

CMPD - Data	1978
CMPN - Nome	Lanzoni, Claudia
FUR - Funzionario responsabile	Marini Calvani, Mirella

RVM - TRASCRIZIONE PER INFORMATIZZAZIONE

RVMD - Data	2019
RVMN - Nome	Salimbeni, Barbara

AN - ANNOTAZIONI