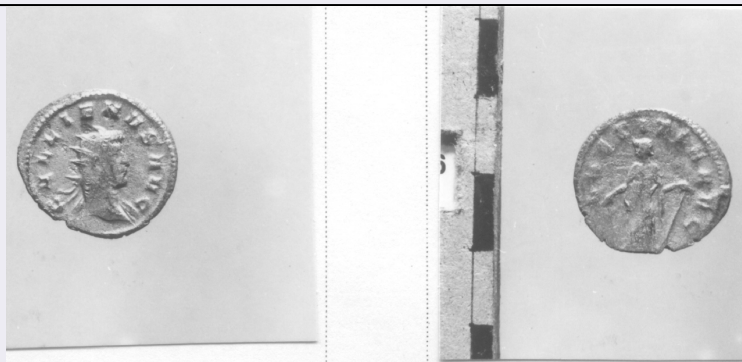


SCHEDA



CD - CODICI

TSK - Tipo Scheda	RA
LIR - Livello ricerca	P
NCT - CODICE UNIVOCO	
NCTR - Codice regione	08
NCTN - Numero catalogo generale	00139893
ESC - Ente schedatore	M385
ECP - Ente competente	M385

OG - OGGETTO

OGT - OGGETTO	
OGTD - Definizione	moneta
OGTT - Tipologia	antoniniano
SGT - SOGGETTO	
SGTI - Identificazione	Testa radiata / Figura femminile

LC - LOCALIZZAZIONE GEOGRAFICO-AMMINISTRATIVA

PVC - LOCALIZZAZIONE GEOGRAFICO-AMMINISTRATIVA ATTUALE

PVCS - Stato	ITALIA
PVCR - Regione	Emilia-Romagna
PVCP - Provincia	PR
PVCC - Comune	Parma

LDC - COLLOCAZIONE SPECIFICA

LA - ALTRE LOCALIZZAZIONI GEOGRAFICO-AMMINISTRATIVE

TCL - Tipo di localizzazione	luogo di reperimento
------------------------------	----------------------

PRV - LOCALIZZAZIONE GEOGRAFICO-AMMINISTRATIVA

PRVS - Stato	ITALIA
PRVR - Regione	Emilia-Romagna
PRVP - Provincia	PC
PRVC - Comune	Cortemaggiore

PRC - COLLOCAZIONE SPECIFICA

PRCD - Denominazione	cantiere
----------------------	----------

UB - DATI PATRIMONIALI

INV - INVENTARIO DI MUSEO O SOPRINTENDENZA

INVN - Numero 14304

RE - MODALITA' DI REPERIMENTO**DSC - DATI DI SCAVO**

DSCD - Data 1972/00/00

DT - CRONOLOGIA**DTZ - CRONOLOGIA GENERICA**

DTZG - Fascia cronologica di riferimento III sec. d.C

DTS - CRONOLOGIA SPECIFICA

DTSI - Da 260

DTSF - A 268

DTM - Motivazione cronologia NR (recupero pregresso)

MT - DATI TECNICI

MTC - Materia e tecnica biglione coniato

MIS - MISURE

MISU - Unità g

MISG - Peso 2

MIS - MISURE

MISU - Unità mm

MISV - Varie diametro 19x20

DA - DATI ANALITICI**DES - DESCRIZIONE**

DESO - Indicazioni sull'oggetto Diritto: Testa radiata, a destra. Rovescio: Figura femminile stante, col capo a sinistra, tiene nella destra corona e nella sinistra timone.

DESS - Indicazioni sul soggetto PERSONIFICAZIONI: Figura femminile. PARTI ANATOMICHE: testa radiata. OGGETTI: corona, timone.

ISR - ISCRIZIONI

ISRC - Classe di appartenenza non determinabile

ISRL - Lingua latino

ISRS - Tecnica di scrittura a rilievo

ISRT - Tipo di caratteri maiuscolo

ISRP - Posizione diritto

ISRI - Trascrizione GALLIENUS AUG

ISR - ISCRIZIONI

ISRC - Classe di appartenenza non determinabile

ISRL - Lingua latino

ISRS - Tecnica di scrittura a rilievo

ISRT - Tipo di caratteri maiuscolo

ISRP - Posizione rovescio

ISRI - Trascrizione LAETITIA AUG

NSC - Notizie storico-critiche v. nn. 14076-14078; 14221; 14242.

CO - CONSERVAZIONE**STC - STATO DI CONSERVAZIONE**

STCC - Stato di conservazione	NR (recupero pregresso)
--------------------------------------	-------------------------

STCS - Indicazioni specifiche	discreto, patina opaca
--------------------------------------	------------------------

TU - CONDIZIONE GIURIDICA E VINCOLI**ACQ - ACQUISIZIONE**

ACQT - Tipo acquisizione	ritrovamento fortuito
---------------------------------	-----------------------

ACQD - Data acquisizione	1972/00/00
---------------------------------	------------

ACQL - Luogo acquisizione	Emilia-Romagna/ PC/ Piacenza/ Cortemaggiore
----------------------------------	---

CDG - CONDIZIONE GIURIDICA

CDGG - Indicazione generica	proprietà Stato
------------------------------------	-----------------

DO - FONTI E DOCUMENTI DI RIFERIMENTO**FTA - DOCUMENTAZIONE FOTOGRAFICA**

FTAX - Genere	documentazione allegata
----------------------	-------------------------

FTAP - Tipo	positivo b/n
--------------------	--------------

FTAE - Ente proprietario	MBAC-MC-PIL
---------------------------------	-------------

FTAN - Codice identificativo	MANPR00139893
-------------------------------------	---------------

AD - ACCESSO AI DATI**ADS - SPECIFICHE DI ACCESSO AI DATI**

ADSP - Profilo di accesso	3
----------------------------------	---

ADSM - Motivazione	scheda di bene non adeguatamente sorvegliabile
---------------------------	--

CM - COMPILAZIONE**CMP - COMPILAZIONE**

CMPD - Data	1979
--------------------	------

CMPN - Nome	Ercolani, Emanuela
--------------------	--------------------

FUR - Funzionario responsabile	Marini Calvani, Mirella
---------------------------------------	-------------------------

RVM - TRASCRIZIONE PER INFORMATIZZAZIONE

RVMD - Data	2019
--------------------	------

RVMN - Nome	Grandi, Francesca
--------------------	-------------------

AN - ANNOTAZIONI