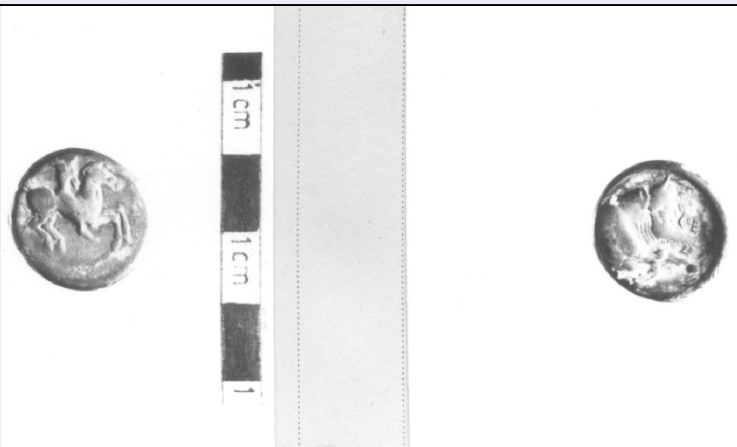


# SCHEDA



## CD - CODICI

TSK - Tipo Scheda	RA
LIR - Livello ricerca	P
<b>NCT - CODICE UNIVOCO</b>	
NCTR - Codice regione	08
NCTN - Numero catalogo generale	00138045
ESC - Ente schedatore	M385
ECP - Ente competente	M385

## OG - OGGETTO

### OGT - OGGETTO

OGTD - Definizione	moneta
OGTT - Tipologia	didramma

### SGT - SOGGETTO

SGTI - Identificazione	Cavaliere elmato al galoppo / Protome di toro androprosopo
------------------------	--

## LC - LOCALIZZAZIONE GEOGRAFICO-AMMINISTRATIVA

### PVC - LOCALIZZAZIONE GEOGRAFICO-AMMINISTRATIVA ATTUALE

PVCS - Stato	ITALIA
PVCR - Regione	Emilia-Romagna
PVCP - Provincia	PR
PVCC - Comune	Parma

### LDC - COLLOCAZIONE SPECIFICA

## UB - DATI PATRIMONIALI

### INV - INVENTARIO DI MUSEO O SOPRINTENDENZA

INVN - Numero	1386
---------------	------

## DT - CRONOLOGIA

### DTZ - CRONOLOGIA GENERICA

DTZG - Fascia cronologica di riferimento	V sec. a.C.
--	-------------

### DTS - CRONOLOGIA SPECIFICA

DTSI - Da	490 a.C.
-----------	----------

<b>DTSV - Validità</b>	ca
<b>DTSF - A</b>	480 a.C.
<b>DTSL - Validità</b>	ca
<b>DTM - Motivazione cronologia</b>	NR (recupero pregresso)
<b>MT - DATI TECNICI</b>	
<b>MTC - Materia e tecnica</b>	argento/ coniazione
<b>MIS - MISURE</b>	
<b>MISU - Unità</b>	g
<b>MISG - Peso</b>	7.71
<b>MIS - MISURE</b>	
<b>MISU - Unità</b>	mm
<b>MISD - Diametro</b>	18.2
<b>DA - DATI ANALITICI</b>	
<b>DES - DESCRIZIONE</b>	
<b>DESO - Indicazioni sull'oggetto</b>	Diritto: Cavaliere elmato al galoppo a destra, brandisce una lancia. Rovescio: Parte anteriore di toro a testa umana barbata a destra.
<b>DESS - Indicazioni sul soggetto</b>	FIGURE: CAVALIERE. ANIMALI: CAVALLO. ARMI: LANCIA. ANIMALI MITOLOGICI: TORO ANDROPROSOPO.
<b>ISR - ISCRIZIONI</b>	
<b>ISRC - Classe di appartenenza</b>	monetale
<b>ISRL - Lingua</b>	greco
<b>ISRS - Tecnica di scrittura</b>	non determinabile
<b>ISRT - Tipo di caratteri</b>	maiuscolo
<b>ISRP - Posizione</b>	rovescio
<b>ISRI - Trascrizione</b>	(traslitterazione del greco) GELA
<b>NSC - Notizie storico-critiche</b>	Cfr. scheda n. 1382.
<b>CO - CONSERVAZIONE</b>	
<b>STC - STATO DI CONSERVAZIONE</b>	
<b>STCC - Stato di conservazione</b>	NR (recupero pregresso)
<b>STCS - Indicazioni specifiche</b>	mediocre
<b>TU - CONDIZIONE GIURIDICA E VINCOLI</b>	
<b>CDG - CONDIZIONE GIURIDICA</b>	
<b>CDGG - Indicazione generica</b>	proprietà Stato
<b>DO - FONTI E DOCUMENTI DI RIFERIMENTO</b>	
<b>FTA - DOCUMENTAZIONE FOTOGRAFICA</b>	
<b>FTAX - Genere</b>	documentazione allegata
<b>FTAP - Tipo</b>	positivo b/n
<b>FTAE - Ente proprietario</b>	MBAC-CM-PIL
<b>FTAN - Codice identificativo</b>	MANPR00138045
<b>AD - ACCESSO AI DATI</b>	

**ADS - SPECIFICHE DI ACCESSO AI DATI****ADSP - Profilo di accesso**

3

**ADSM - Motivazione**

scheda di bene non adeguatamente sorvegliabile

**CM - COMPILAZIONE****CMP - COMPILAZIONE****CMPD - Data**

1978

**CMPN - Nome**

Lanzoni, Claudia

**FUR - Funzionario  
responsabile**

Marini Calvani, Mirella

**RVM - TRASCRIZIONE PER INFORMATIZZAZIONE****RVMD - Data**

2019

**RVMN - Nome**

Salimbeni, Barbara

**AN - ANNOTAZIONI**