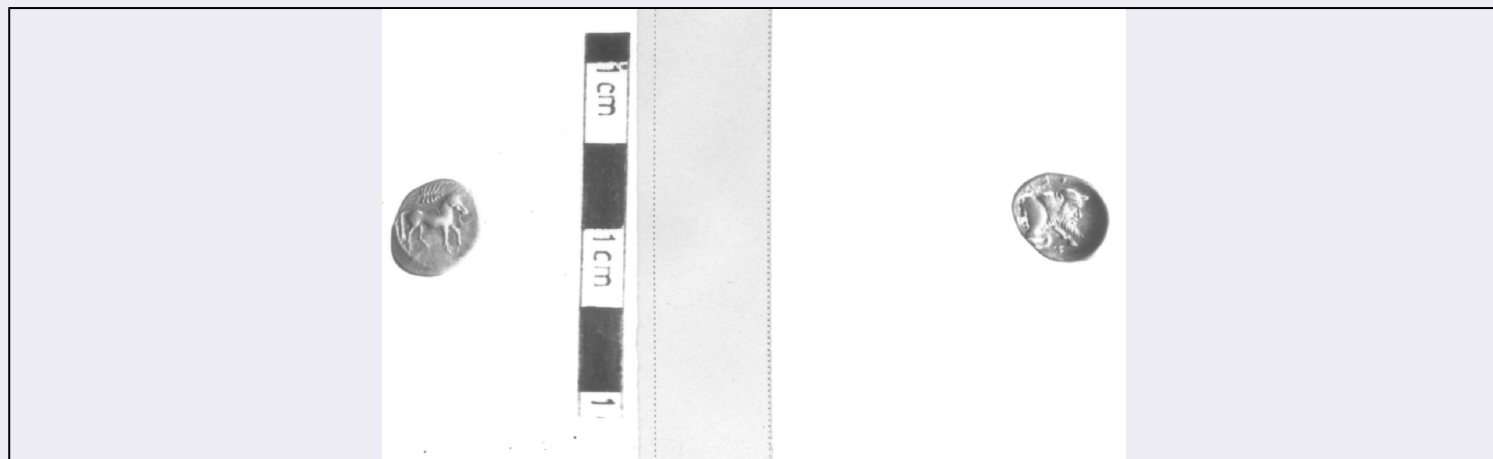


# SCHEDA



## CD - CODICI

TSK - Tipo Scheda	RA
LIR - Livello ricerca	P
NCT - CODICE UNIVOCO	
NCTR - Codice regione	08
NCTN - Numero catalogo generale	00138047
ESC - Ente schedatore	M385
ECP - Ente competente	M385

## OG - OGGETTO

OGT - OGGETTO	
OGTD - Definizione	moneta
OGTT - Tipologia	litra

## SGT - SOGGETTO

SGTI - Identificazione	Cavallo al passo a destra / Protome di toro androprosopo
------------------------	--

## LC - LOCALIZZAZIONE GEOGRAFICO-AMMINISTRATIVA

### PVC - LOCALIZZAZIONE GEOGRAFICO-AMMINISTRATIVA ATTUALE

PVCS - Stato	ITALIA
PVCR - Regione	Emilia-Romagna
PVCP - Provincia	PR
PVCC - Comune	Parma

### LDC - COLLOCAZIONE SPECIFICA

## UB - DATI PATRIMONIALI

### INV - INVENTARIO DI MUSEO O SOPRINTENDENZA

INVN - Numero	1388
---------------	------

## DT - CRONOLOGIA

### DTZ - CRONOLOGIA GENERICA

DTZG - Fascia cronologica di riferimento	V sec. a.C.
--	-------------

### DTS - CRONOLOGIA SPECIFICA

<b>DTSI - Da</b>	465 a.C.
<b>DTSF - A</b>	450 a.C.
<b>DTM - Motivazione cronologia</b>	NR (recupero pregresso)
<b>MT - DATI TECNICI</b>	
<b>MTC - Materia e tecnica</b>	argento/ coniazione
<b>MIS - MISURE</b>	
<b>MISU - Unità</b>	g
<b>MISG - Peso</b>	0.87
<b>MIS - MISURE</b>	
<b>MISU - Unità</b>	mm
<b>MISD - Diametro</b>	11.9
<b>DA - DATI ANALITICI</b>	
<b>DES - DESCRIZIONE</b>	
<b>DESO - Indicazioni sull'oggetto</b>	Diritto: Cavallo al passo a destra; sopra corona. Rovescio: Parte anteriore di toro a testa umana barbata a destra.
<b>DESS - Indicazioni sul soggetto</b>	ANIMALI: CAVALLO. OGGETTI: CORONA. ANIMALI MITOLOGICI: TORO ANDROPROSOPO.
<b>ISR - ISCRIZIONI</b>	
<b>ISRC - Classe di appartenenza</b>	monetale
<b>ISRL - Lingua</b>	greco
<b>ISRS - Tecnica di scrittura</b>	a rilievo
<b>ISRT - Tipo di caratteri</b>	maiuscolo
<b>ISRP - Posizione</b>	rovescio
<b>ISRI - Trascrizione</b>	(traslitterazione del greco) GEL[A]S
<b>NSC - Notizie storico-critiche</b>	Cfr. scheda n. 1382.
<b>CO - CONSERVAZIONE</b>	
<b>STC - STATO DI CONSERVAZIONE</b>	
<b>STCC - Stato di conservazione</b>	NR (recupero pregresso)
<b>STCS - Indicazioni specifiche</b>	discreta
<b>TU - CONDIZIONE GIURIDICA E VINCOLI</b>	
<b>CDG - CONDIZIONE GIURIDICA</b>	
<b>CDGG - Indicazione generica</b>	proprietà Stato
<b>DO - FONTI E DOCUMENTI DI RIFERIMENTO</b>	
<b>FTA - DOCUMENTAZIONE FOTOGRAFICA</b>	
<b>FTAX - Genere</b>	documentazione allegata
<b>FTAP - Tipo</b>	positivo b/n
<b>FTAE - Ente proprietario</b>	MBAC-CM-PIL
<b>FTAN - Codice identificativo</b>	MANPR00138047
<b>AD - ACCESSO AI DATI</b>	
<b>ADS - SPECIFICHE DI ACCESSO AI DATI</b>	

<b>ADSP - Profilo di accesso</b>	3
<b>ADSM - Motivazione</b>	scheda di bene non adeguatamente sorvegliabile
<b>CM - COMPILAZIONE</b>	
<b>CMP - COMPILAZIONE</b>	
<b>CMPD - Data</b>	1978
<b>CMPN - Nome</b>	Lanzoni, Claudia
<b>FUR - Funzionario responsabile</b>	Marini Calvani, Mirella
<b>RVM - TRASCRIZIONE PER INFORMATIZZAZIONE</b>	
<b>RVMD - Data</b>	2019
<b>RVMN - Nome</b>	Salimbeni, Barbara
<b>AN - ANNOTAZIONI</b>	